

Projekt „60 aufwärts“
Betreutes Wohnen, Stand 30.11.2009

Wohnen am Apfelgrund

Gemeinde Münchendorf, Stand 30.11.2009

60 aufwärts
Verein für Lebensqualität
Im Alter
2482 Münchendorf

Einladung
zum Wohnen im betreuten Wohnprojekt

Wohnen am Apfelgrund

Betreutes Wohnen **am Apfelgrund** in Münchendorf bedeutet, dass Sie in einer barrierefreien Mietwohnung innerhalb des geplanten Projektes wohnen, welches vom Verein 60 aufwärts und von betreut wird. Es ist ein Minimum an Einrichtung geplant. Sie können also Ihre Wohnung im Projekt mit Ihren Lieblingsstücken einrichten und persönlich gestalten. Gemeinsame Interessen der Bewohner des Projektes werden sicher eine gute Nachbarschaft ermöglichen und Einsamkeit nicht aufkommen lassen.

Wir vom Verein möchten, zusammen mit allen Helfern dafür sorgen, dass Sie sich bei uns wohlfühlen können, geborgen und gut aufgehoben sind und sich jedenfalls nicht allein gelassen fühlen.

Die Lage im Zentrum des Dorfes ermöglicht Ihnen Anschluss an die Dorfgemeinschaft, an Bank und Post, Arzt und Kirche.
Vom Verein werden regelmäßige Aktivitäten, Vorträge, gesundheitliche Hilfestellungen und Ähnliches organisiert.

Diese Veranstaltungen werden offen sein für Teilnehmer aus dem Dorf, sodass auch keine Isolation von der Dorfgemeinschaft gegeben sein wird.

Sie können einerseits völlig selbständig im Projekt wohnen, aber an allen Aktivitäten teilnehmen, die angeboten werden.

Andererseits können Sie mit uns einen Rahmen für Ihre Sicherheit und Ihr Wohlbefinden vereinbaren. Diese Vereinbarung erstreckt sich über alle Bereiche, die Sie selber nicht mehr leisten können. Das bedeutet nicht, dass der Verein alle Punkte der Vereinbarung für Sie erledigt, sondern dass er für die Erledigung sorgt. Z.B.: Aufräumen, Einkaufen, Bereitstellung von Essen, Fahrten zum Arzt oder ins Krankenhaus, Behördenwege usw.

Für die Betreuung wird ein monatlicher Pauschalbeitrag vom Mieter geleistet.

Diverse Hilfeleistungen werden vom Betreuungsdienst nur organisiert. Die Bezahlung der Hilfsdienste, soweit sie nicht ehrenamtlich und gratis erfolgen, muss der Mieter selbst übernehmen, genauso, wie wenn man noch im eigenen Haus oder in der eigenen Wohnung leben würde.

Nach Möglichkeit sollten Sie in unserem Projekt bis Pflegestufe vier leben können. Da wir noch keine eigene Pflegestation in Münchendorf haben, müssten Sie eventuell später damit rechnen, in ein Seniorenheim der Umgebung zu übersiedeln.

Die Größe der Wohnungen wird sich von etwa 40 qm aufwärts bewegen und Sie können, da das Projekt erst entsteht, zum gegenwärtigen Zeitpunkt noch mitbestimmen, welche Wohnungsgrößen es bei uns geben wird und daher auch auswählen, wie Sie wohnen wollen.

Über die Finanzen können wir zum gegenwärtigen Zeitpunkt (Dezember 2009) noch nichts sagen. Wir trachten aber danach, dass sich die Kosten im Rahmen der in Münchendorf üblichen Preise bewegen. Sobald sich die Planungen in einer Phase befinden, in der realistisch darüber gesprochen werden kann, werden wir Sie darüber informieren, mit welchem finanziellen Aufkommen zu rechnen ist, wenn Sie bei uns **am Apfelgrund** wohnen möchten.

Wir freuen uns über Ihr Interesse und hoffen auf gute Zusammenarbeit!

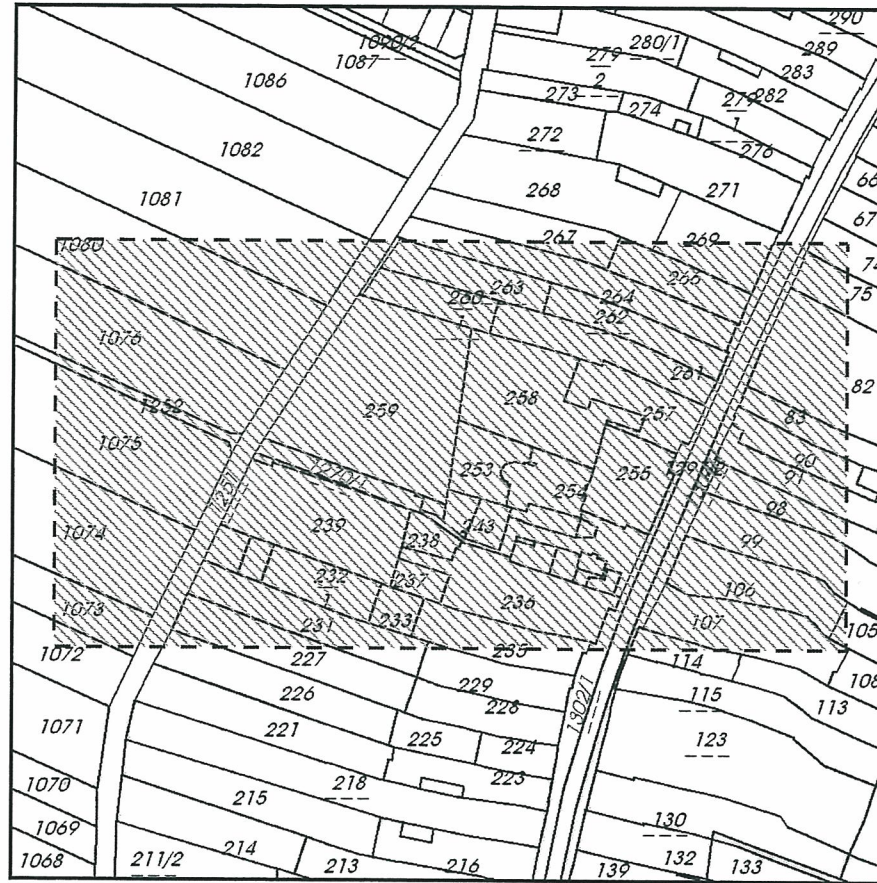
60 aufwärts

FRAGEBOGEN

**Generationenhaus
„Betreubares Wohnen“ in Münchendorf**
(Die Angaben auf dem Fragebogen sind unverbindlich
und verpflichten Sie zu nichts)



Übersicht



Wir/ich:
(wenn anonym – dann können wir Ihnen Ihre Fragen nicht beantworten)

Adresse:

Telefon: **Mail:**

sind an einer Miet-Wohnung im Generationenhaus interessiert.

Gewünschte Größe der Wohnung: 30 m² 50 m² 70 m²

Erdgeschoß 1. Stock mit Lift

Ich möchte nicht immer selber kochen
und wünsche mir daher, dass es eine gemeinsame Küche gibt

Wird Tierhaltung gewünscht? Ja Nein

Gemeinschaftsräume: Welche?

Kaffeehaus: Ja Nein

Ich möchte einen kleinen Garten betreuen

Vorschläge für gemeinsame Aktivitäten:

Andere Vorschläge:

Ihre Fragen:

Kann auch ich schon in dieses Haus einziehen?

Ich bin erst 25, 35, 45, 55 Jahre alt.

Andere Fragen:

Wir/ich möchte/n zu den Besprechungen des Vereines „60 aufwärts“ eingeladen werden ja nein

Zutreffendes bitte ankreuzen!

**Bitte diesen Fragebogen in den Postkasten der Gemeinde Münchendorf einwerfen,
oder einem Vorstandsmitglied des Vereines übergeben.**

Danke für Ihre Mitarbeit!

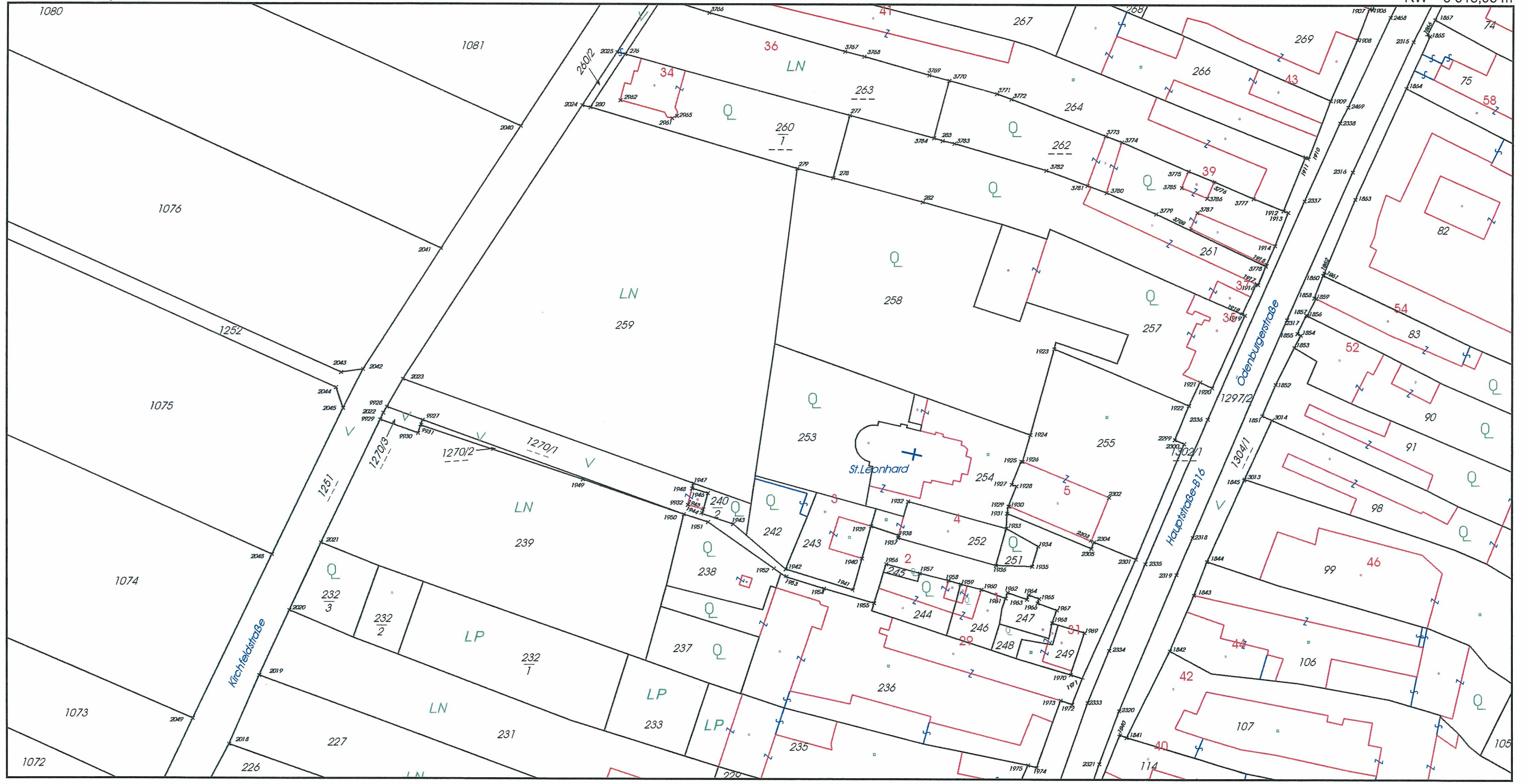
Projekt
Betreutes Wohnen

Wohnen am Apfelgrund

L a g e p l a n

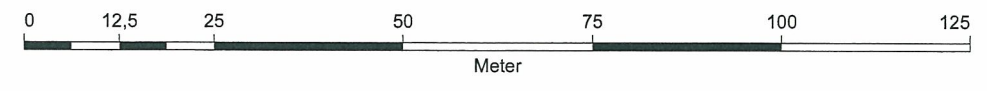
HW = 5 321 397,80 m

RW = 3 618,95 m



RW = 3 240,15 m

HW = 5 321 202,80 m



253 Gt EZ:398
Römisch-katholische Pfarrkirche Münchendorf

254 Bfl EZ:398

255 Bfl EZ:639
Gemeinde Münchendorf

243 Bfl EZ:86
Gemeinde Münchendorf

252 Bfl EZ:22
Gemeinde Münchendorf

1270 Weg EZ:1000
öffentliches Gut

245 Gt EZ:93
Tallafuss Christl

ON 1
246 Bfl EZ:690
Wiederer Elfriede

247 Bfl EZ:23
Happel Karl u. Georgine

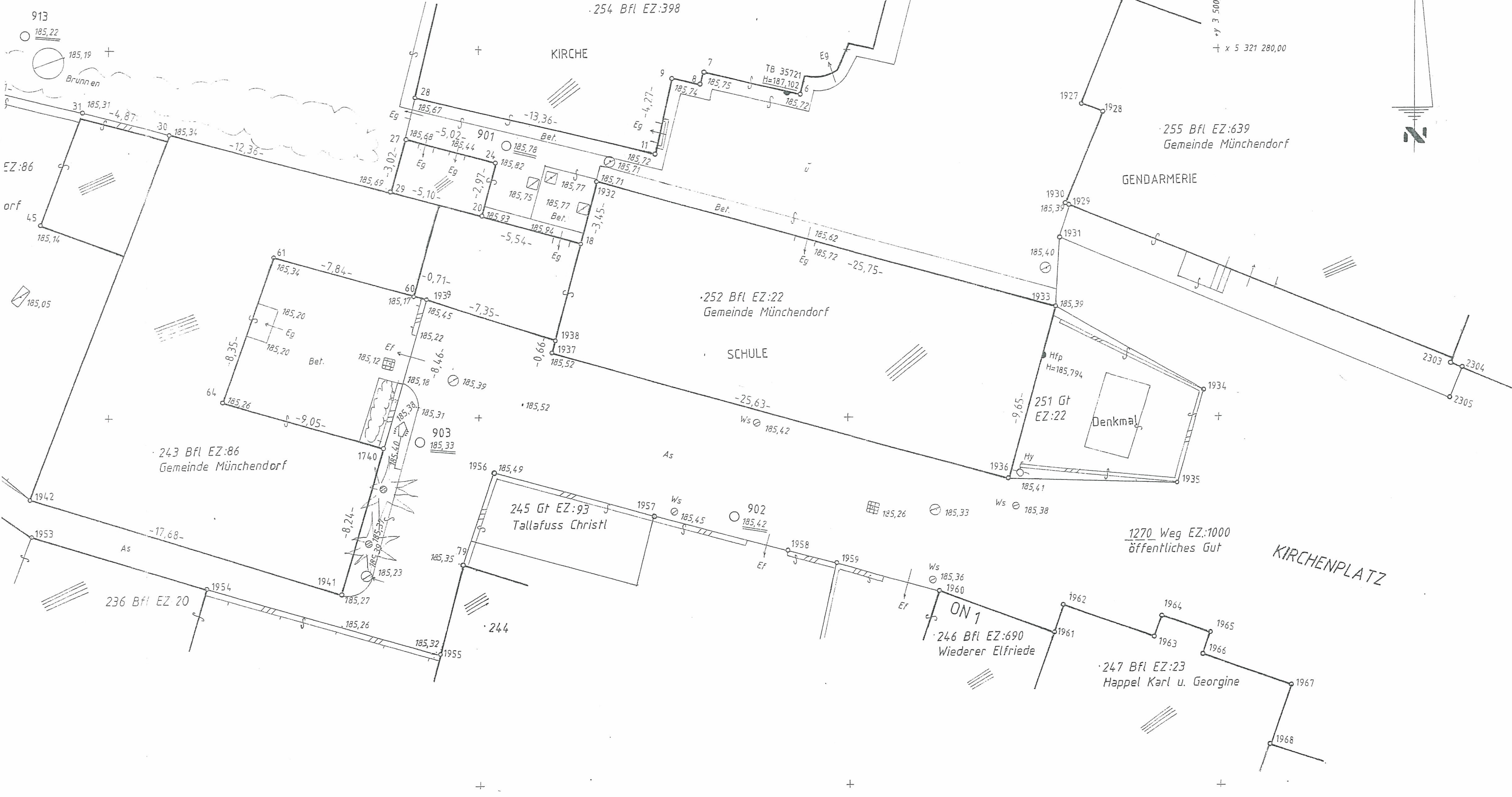
KIRCHE

SCHULE

GENDARMERIE

Denkmal

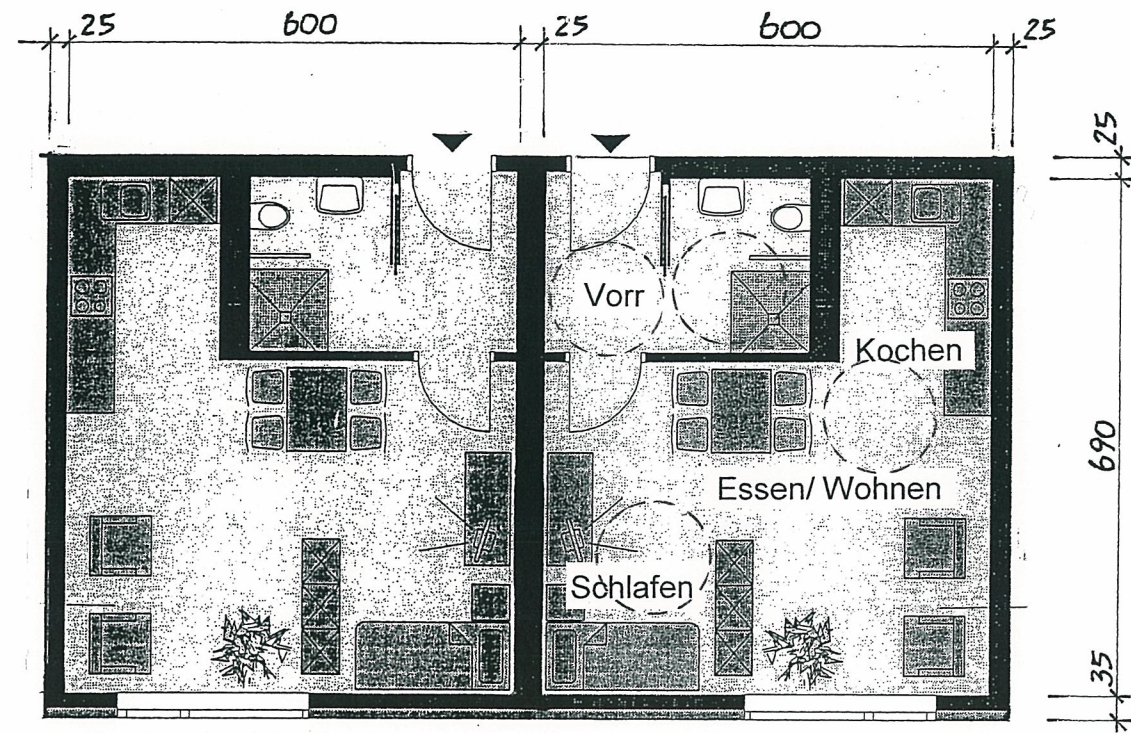
KIRCHENPLATZ



Projekt
Betreutes Wohnen

Wohnen am Apfelgrund

Grundrisse



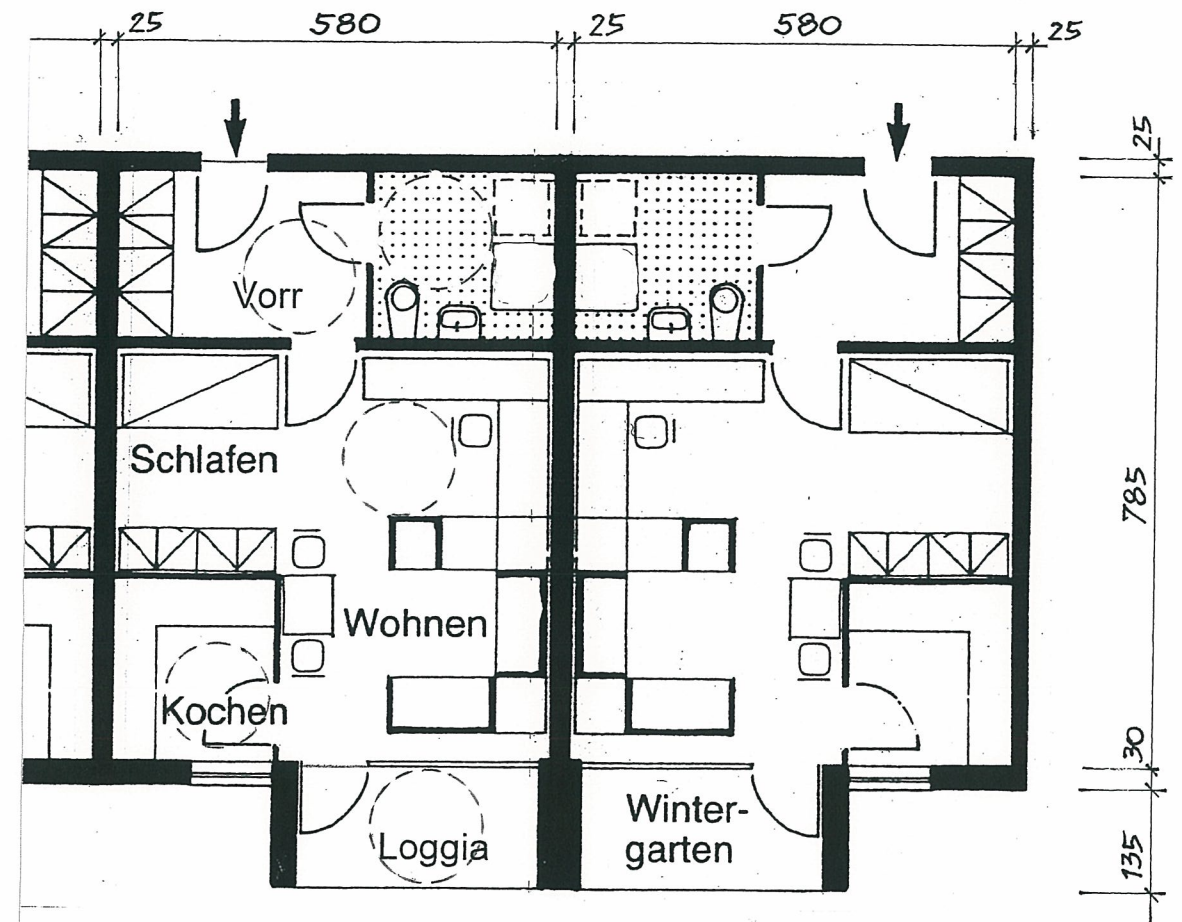
Grundriss M- 1:100

Type 1-A

1-Personen-Wohnung 39,0 m²

Vorraum	3,5 m ²
Bad/ WC	4,3 m ²
Kochen	4,8 m ²
Essen, Wohnen, Schlafen	26,4 m ²
Nettonutzfläche	39,0 m²

Kellerabteil
PKW- Stellplatz



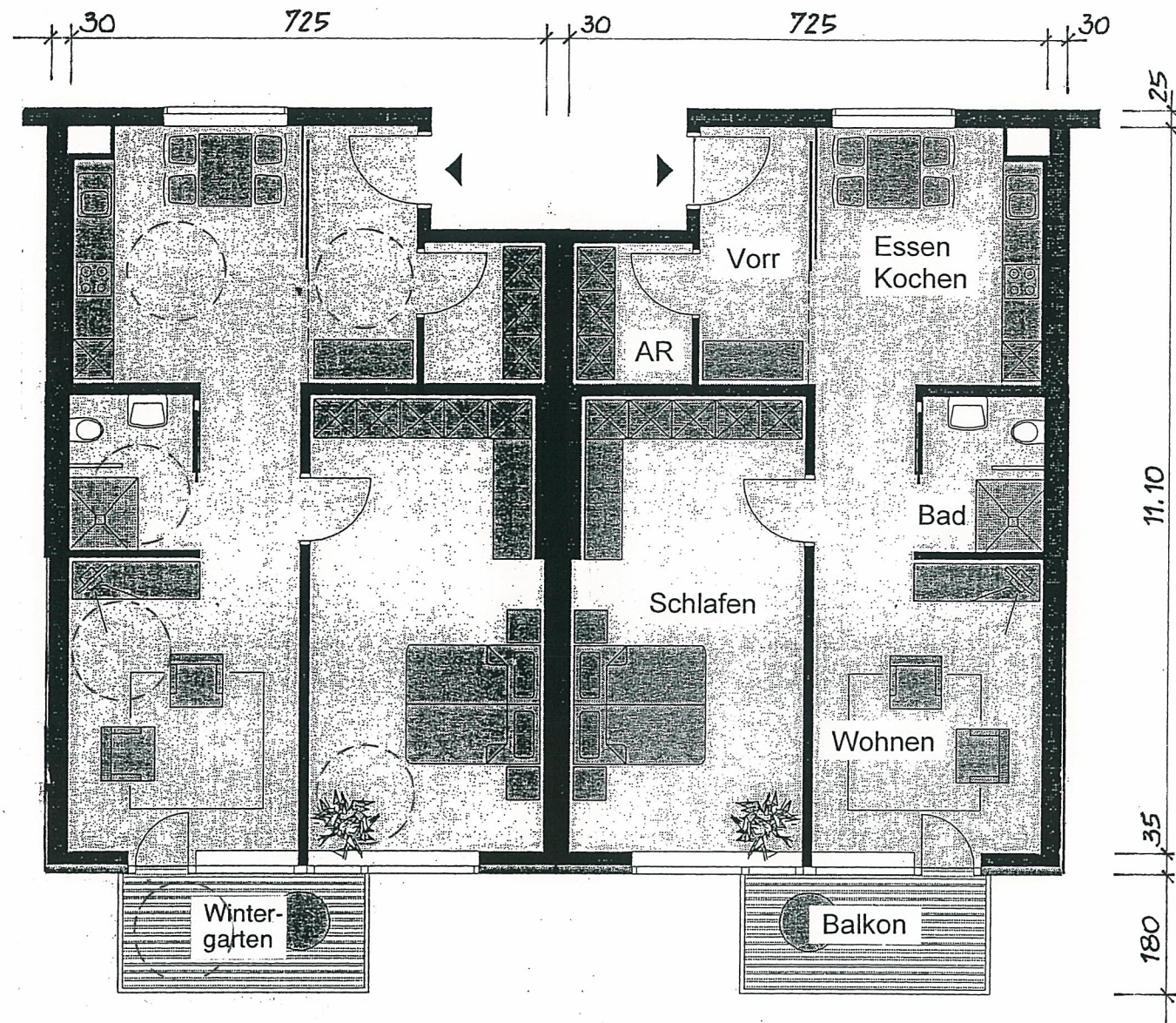
Grundriss M- 1:100

Type 1-B

1-Personen-Wohnung 43,0 m²

Vorraum	7,3 m ²
Bad/ WC	5,2 m ²
Kochen	5,0 m ²
Wohnen, Schlafen	25,5 m ²
Nettonutzfläche	43,0 m²

alternativ Loggia/ Wintergarten 4,9 m²
Kellerabteil
PKW- Stellplatz

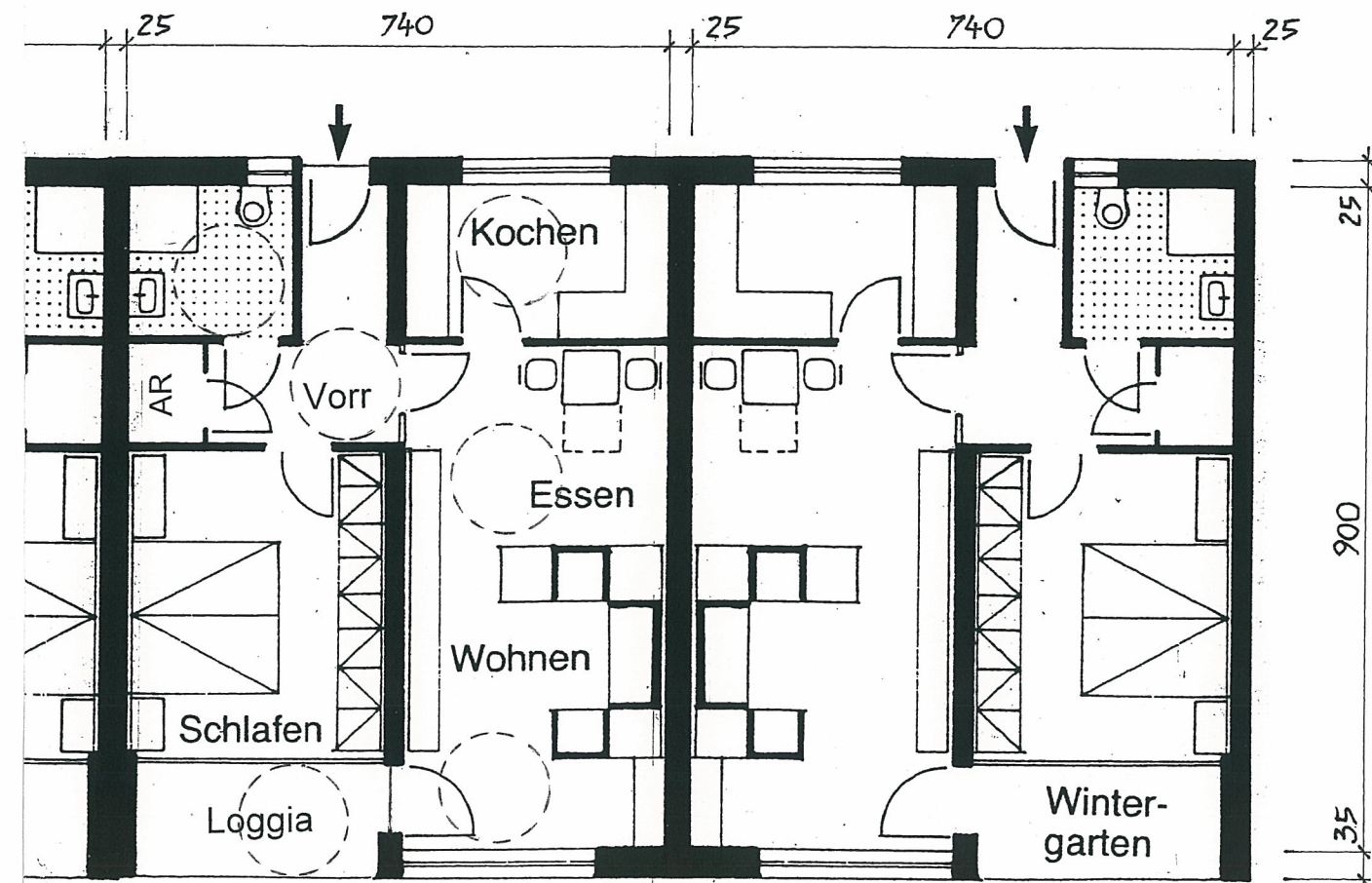


Type 2-A

2-Personen-Wohnung 70,7 m²

Vorraum	6,2 m ²
Bad/ WC	4,2 m ²
Abstellraum	3,8 m ²
Kochen, Essen	13,0 m ²
Wohnen	19,3 m ²
Schlafen	24,2 m ²
Nettonutzfläche	70,7 m²

alternativ Balkon/ Wintergarten 6,1 m²
 Kellerabteil
 PKW- Stellplatz



Grundriss M- 1:100

Type 2-B

2-Personen-Wohnung 55,7 m²

Vorraum	4,0 m ²
Bad/ WC	4,4 m ²
Abstellraum	1,3 m ²
Kochen	7,4 m ²
Essen, Wohnen	24,1 m ²
Schlafen	14,5 m ²
Nettonutzfläche	55,7 m²

alternativ Loggia/ Wintergarten 5,0 m²
 Kellerabteil
 PKW- Stellplatz

Projekt
Betreutes Wohnen

Wohnen am Apfelgrund

Variante 1



ERDGESCHOSS				Variante 1	
	á m ²	Anzahl	Summe		
Type 1-A	39,0	2	78,00 m ²		7%
Type 1-B	43,0	4	172,00 m ²		15%
Type 2-A	70,7	2	141,40 m ²		13%
Type 2-B	55,7	7	389,90 m ²		35%
Allg. Flächen	340,0		340,00 m ²		30%
Nettonutzfläche		15	1.121,30 m²		100%

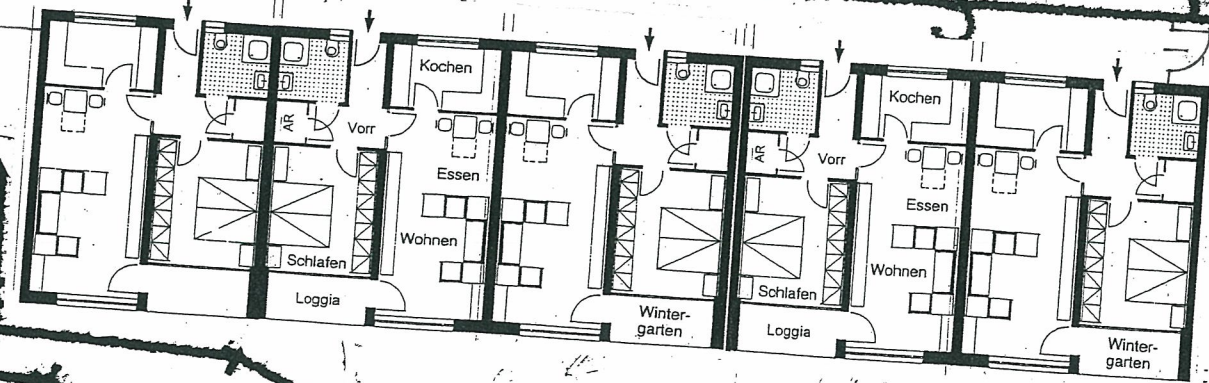
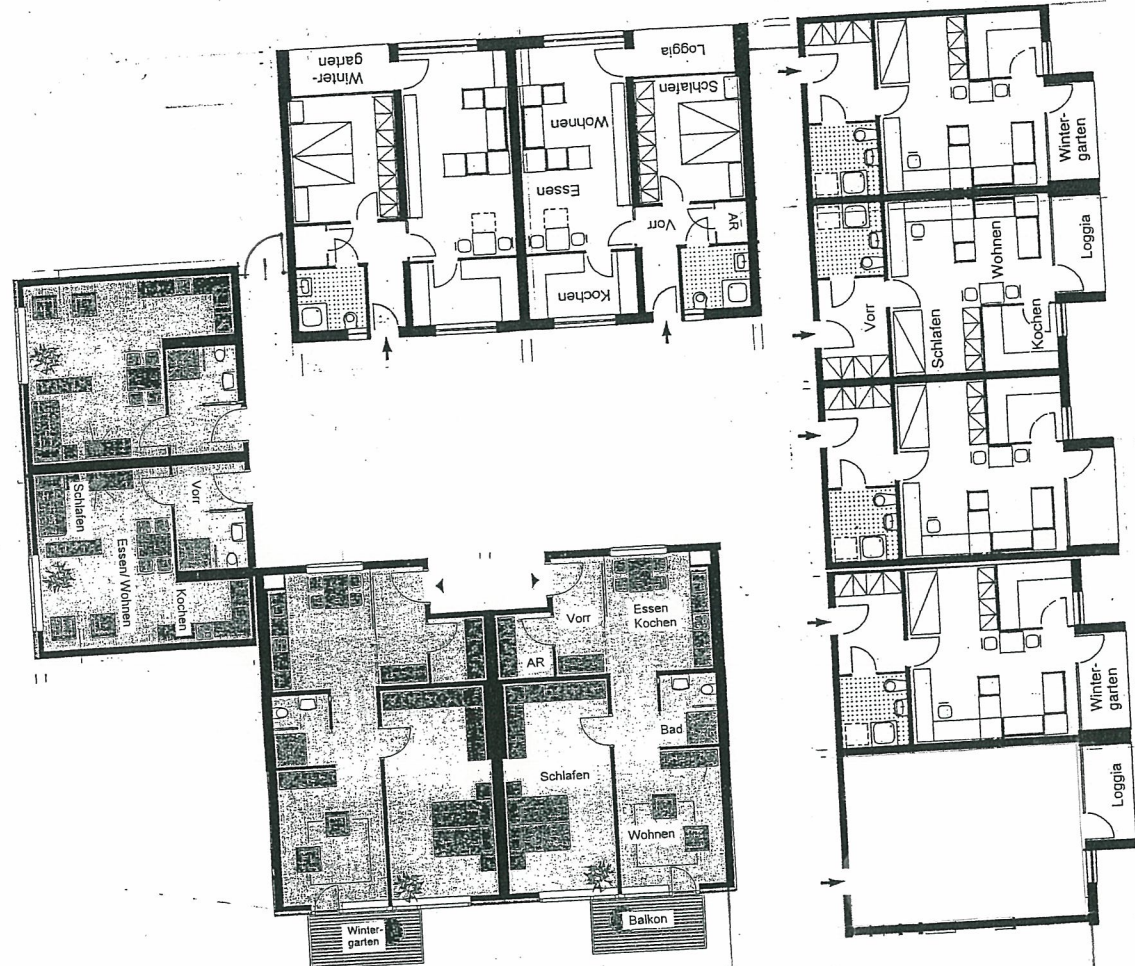
St. Leonhard
29.11.09
VARIANTE 1

ERDGESCHOSS

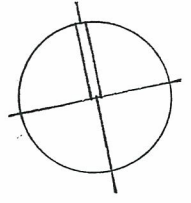
Variante 1

	à m ²	Anzahl	Summe	
Type 1-A	39,0	2	78,00 m ²	7%
Type 1-B	43,0	4	172,00 m ²	15%
Type 2-A	70,7	2	141,40 m ²	13%
Type 2-B	55,7	7	389,90 m ²	35%
Allg. Flächen	340,0		340,00 m ²	30%
Nettonutzfläche		15	1.121,30 m²	100%

zuzüglich Haustechnik
 zuzüglich Kellerabteile
 zuzüglich PKW-Stellplätze
 zuzüglich Aussenanlagen



253



29.11.09
VARIANTE 1

St. Leonhard

1270/1

1949

1948

9932

1950

1946

1945

1944

1951

238

1952

1953

1954

1955

1932

1937

1956

LN

239

24

Projekt
Betreutes Wohnen

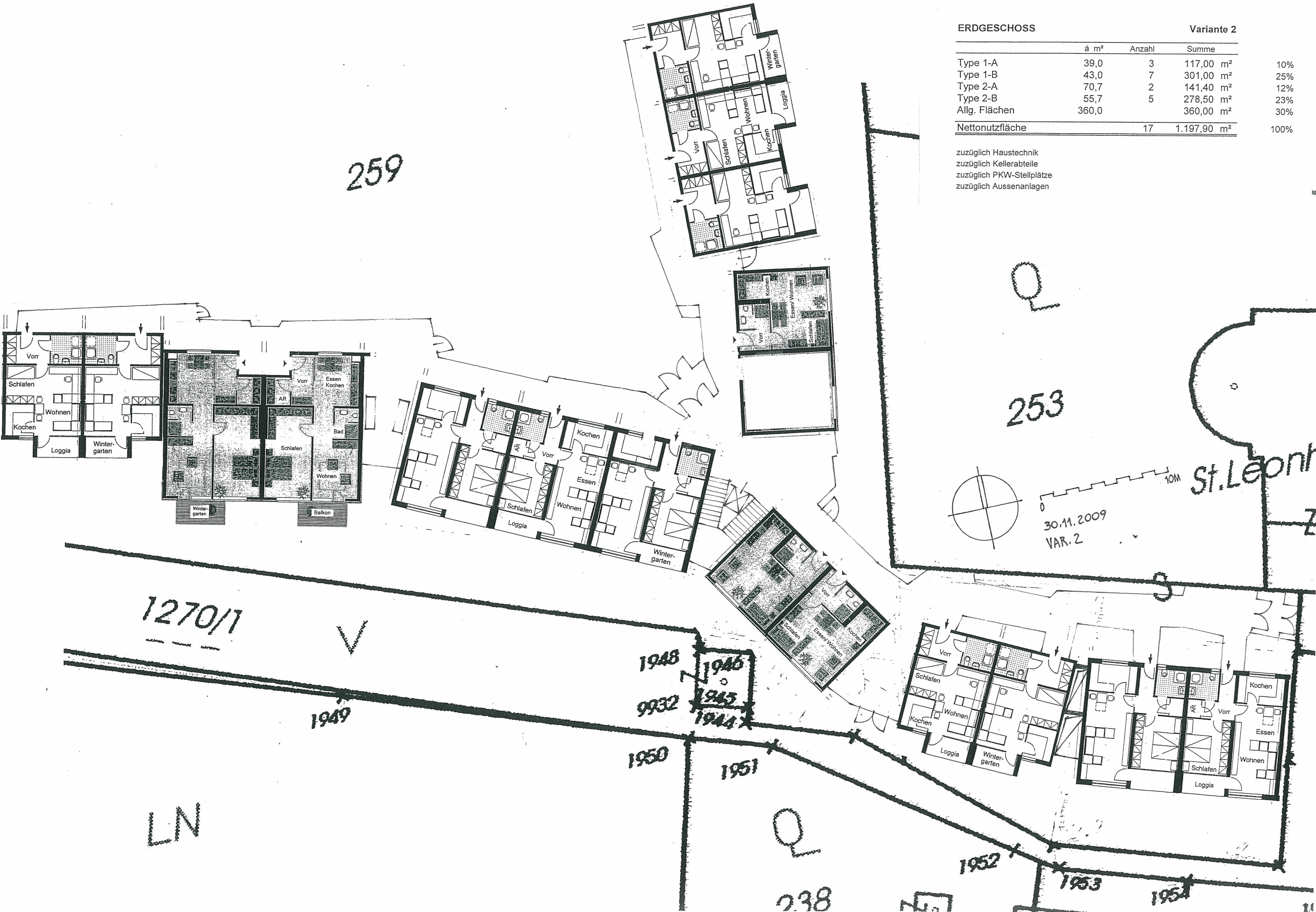
Wohnen am Apfelgrund

Variante 2



ZWEIGESCHOSSIGER AUSBAU			Variante 2
	à m ²	Anzahl	Summe
Type 1-A	39,0	6	234,00 m ²
Type 1-B	43,0	7	301,00 m ²
Type 2-A	70,7	2	141,40 m ²
Type 2-B	55,7	8	445,60 m ²
Allg. Flächen	445,0		445,00 m ²
Nettonutzfläche	Summe	23	1.567,00 m ²

15%
19%
9%
28%
28%
100%



ERDGESCHOSS		Variante 2		
	á m ²	Anzahl	Summe	
Type 1-A	39,0	3	117,00 m ²	10%
Type 1-B	43,0	7	301,00 m ²	25%
Type 2-A	70,7	2	141,40 m ²	12%
Type 2-B	55,7	5	278,50 m ²	23%
Allg. Flächen	360,0		360,00 m ²	30%
Nettonutzfläche		17	1.197,90 m²	100%

zuzüglich Haustechnik
 zuzüglich Kellerabteile
 zuzüglich PKW-Stellplätze
 zuzüglich Aussenanlagen

1270/1

1949

1948

9932

1950

1946

1943

1944

1951

Q

238

1952

1953

1954

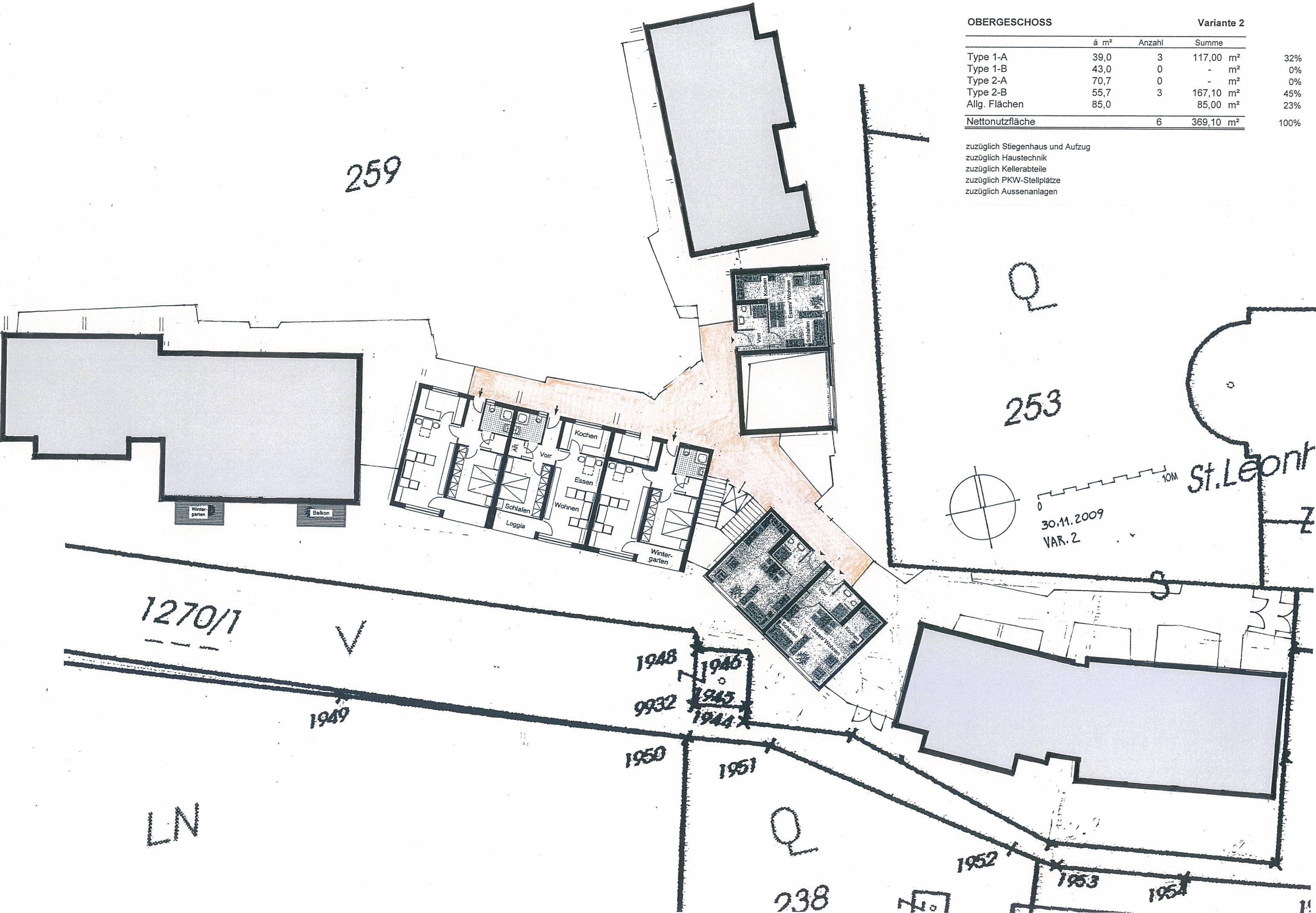
253

St. Leonh

30.11.2009
VAR. 2

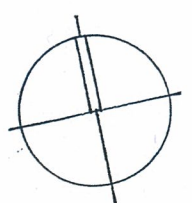
LN

259



OBERGESCHOSS		Variante 2		
	à m²	Anzahl	Summe	
Type 1-A	39,0	3	117,00 m²	32%
Type 1-B	43,0	0	- m²	0%
Type 2-A	70,7	0	- m²	0%
Type 2-B	55,7	3	167,10 m²	45%
Allg. Flächen	85,0		85,00 m²	23%
Nettonutzfläche		6	369,10 m²	100%

- zuzüglich Stiegenhaus und Aufzug
- zuzüglich Haustechnik
- zuzüglich Kellerabteile
- zuzüglich PKW-Stellplätze
- zuzüglich Aussenanlagen



30.11.2009
VAR. 2

St. Leonh

1270/1

259

253

238

LN

1948

1946

9932

1943

1944

1950

1951

1952

1953

1954