

HTL Camillo Sitte Lehranstalt, 1030 Wien

Bautechnik für Berufstätige

- 6. Mai 2013

AV Arch. Alfred Pleyer

Codes:

011292

012120

082008

090890

100785

119814

120119

120792

133365

190993

221111

251187

260619

287842

305410

477471

489470

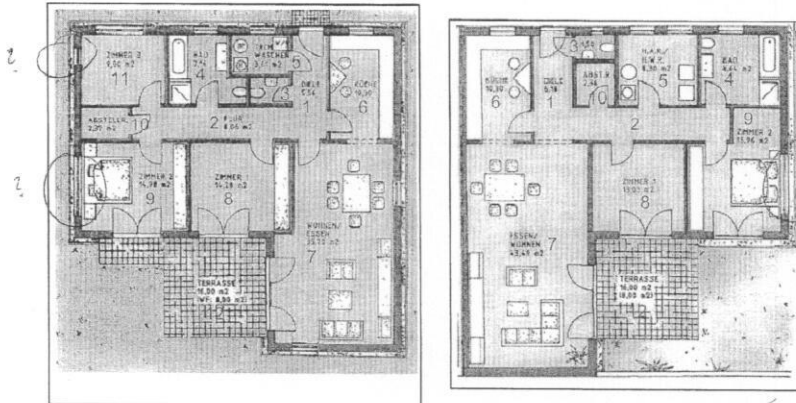
77xx39

780733

889108

011292

Nordplan



Feuer seitlich?

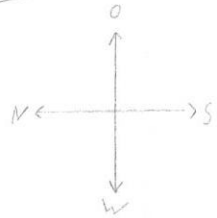
Grundrisse sind um etwa 10% zu klein # 1:200

Berechnungen

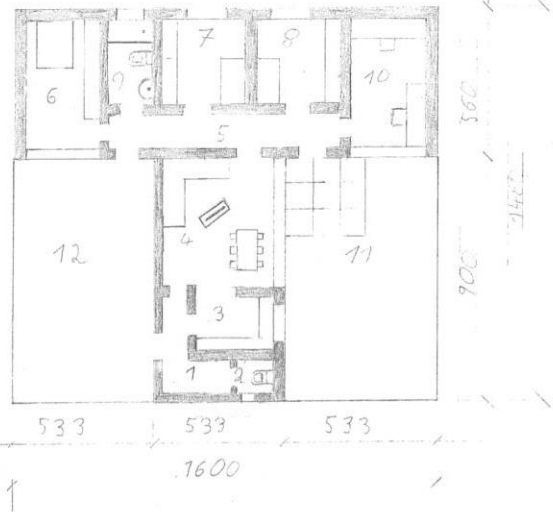
	Typ 1	Typ 2
1 Diele	5,56	6,18
2 Flur	8,06	8,06
3 WC	1,50	1,50
4 Badezimmer	7,16	8,64
5 Hauswirtschaftsraum	3,61	8,30
6 Küche	10,30	10,30
7 Wohn-und Essbereich	35,70	43,49
8 Zimmer 1	14,28	13,03
9 Zimmer 2	14,98	15,96
10 Abstellraum	2,37	2,36
11 Zimmer 3	9,00	
Wohnnutzfläche WNFL	112,52 m²	117,82 m²
bebaute Fläche, je	140,41	130,17
PKW-Abstellplatz	13,00	13,00
12 Gartenhof, teilweise Terrasse	38,19	40,82
Größe Bauparzelle, je	191,60 m²	183,99 m²

wo?

Bitte Nord immer oben!



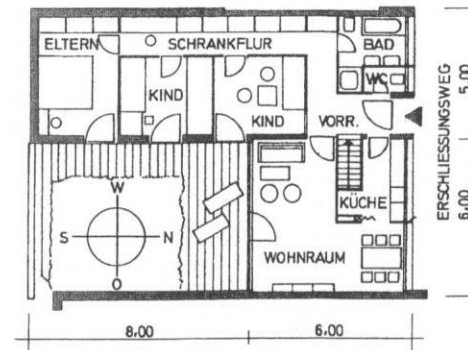
HAUSTYP I



- 1. VORZIMMER: 5,72 m²
- 2. WC: 7,68 m²
- 3. KÜCHE: 6 m²
- 4. WOHN- u. ESSZIMMER: 24,36 m²
- 5. GANZ: 10,32 m²
- 6. ELTERSCHLAFZIMMER: 16,24 m² *Rechnungsfehler!*
- 7. KINDERZIMMER: 9,52 m²
- 8. KINDERZIMMER: 9,52 m²
- 9. BAD: 4,8 m²
- 10. BÜRO: 10,24 m²
- WMFL: 104,56 m²
- 11. GARTEN: 47,92 m²
- 12. PARZELLE: 122,32 m²

Format A3 hoch

HAUSTYP II



früher Maßvorgaben bitte um 10% größer machen.

- ELTERSCHLAFZIMMER: 14,4 m²
- KINDERZIMMER: 9,52 m²
- KINDERZIMMER: 9,52 m²
- SCHRANKFLUR: 11,2 m²
- BAD: 5,12 m²
- WC: 7,44 m²
- VORRAUM: 8,1 m²
- KÜCHE: 5,2 m²
- WOHNRAUM: 29,32 m²
- WMFL: 89,82
- GARTEN: 13,6 m²
- PARZELLE MESSGRÖÖE: 154 m²

Bautechnik für Berufstätige
- 6. Mai 2013
AV Arch. Alfred Pleyer

HAUSTYPEN FÜR GGFL PROJEKT

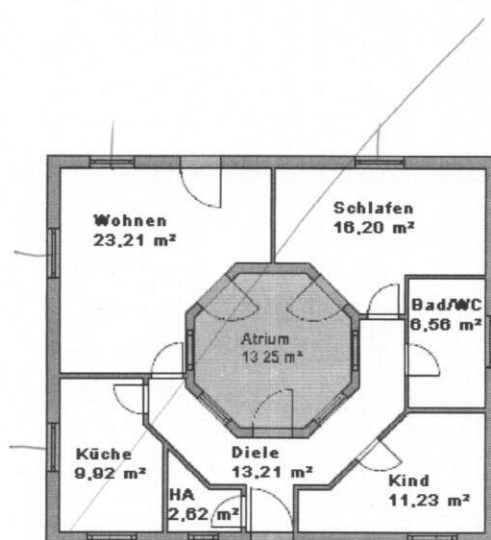
04.05.2013

BLATT N. 1

012120

M1-200

Typ A



*feuertolerantes
Einfamilienhaus
war nicht Thema*

Formal A3

1	Wohnen	23,21
2	Schlafen	16,20
3	Bad/WC	6,56
4	Kind	11,23
5	Ha	2,62
6	Küche	9,92
7	Diele	13,21
8	Atrium	13,25

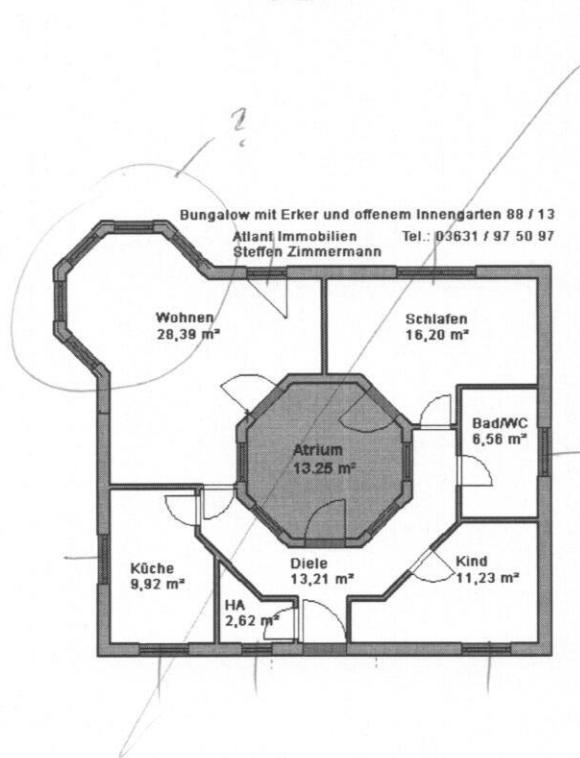
WNFL 96,20m²

Bautechnik für Berufstätige

- 6. Mai 2013

AV Arch. Alfred Plever

Typ B



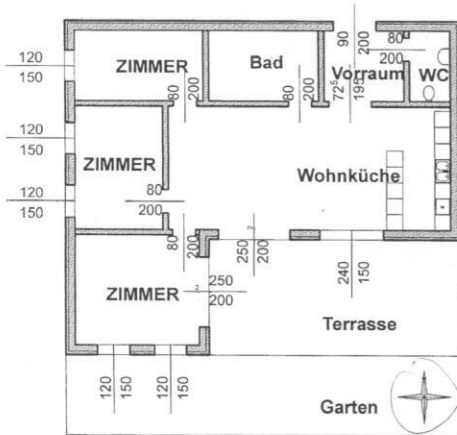
Thema verfehlt!

1	Wohnen	28,39
2	Schlafen	16,20
3	Bad/WC	6,56
4	Kind	11,23
5	Ha	2,62
6	Küche	9,92
7	Diele	13,21
8	Atrium	13,25

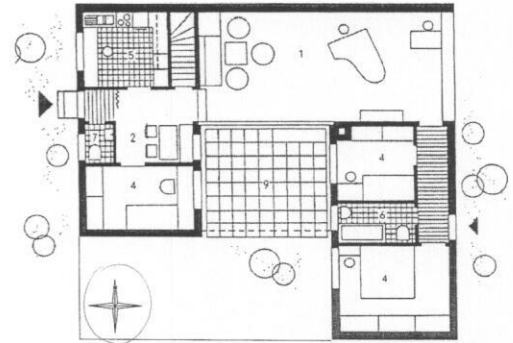
WNFL 101,38m²

Format A3

Typ A



Typ B



*Belegungen sind um
10-15% zu klein*

	Typ A [m ²]	Typ B [m ²]
Wohn-Esszimmer (1)	0	37,69
Wohnküche / Küche (5)	49,44	9,08
Zimmer (4)	19,4	13,3
Zimmer (4)	15,22	9,75
Zimmer (4)	12,86	8,16
Bad (6)	11,05	4,41
WC (7)	<i>zu groß</i> 4,11	1,69
Vorraum (2)	8,06	9,73
Flur	0	5,02
Wohnfl. Ges	120,14	98,83
Bebaute Fläche	146,47	127,38
Terrasse	41,67	19,25
Garten	44,43	36,33
Parzellengröße	232,57	182,96

Kabine

Bautechnik für Berufstätige
- 6. Mai 2013
AV Arch. Alfred Pleyer



VON EINEM AUTODESK-SCHULUNGSPRODUKT ERSTELLT

VON EINEM AUTODESK-SCHULUNGSPRODUKT ERSTELLT

Typ 1	
1 Wohnzimmer\ Essplatz	35.28m ²
2 küche	9.60m ²
3 Zimmer	15.74m ²
Kabinett <i>Zimmer</i>	10.24m ²
Kabinett ✓	6.75m ²
4 Wc\ Bad	6.18m ²
6 Abstellraum	7.26m ²
7 Vorraum\ Flur	32.70m ²
 Wohnnutzfläche WNFL	 123.75m ²
 bebaute Fläche, je	 133.78m ²
8 Gartenhof, teilweise Trasse	113.93m ²
Größe Bauparzelle, je	247.71 m ²

Typ 2	
1 Wohnzimmer\ Essplatz	63.36m ²
2 küche	8.31m ²
3 Zimmer	12.66m ²
Kabinett <i>Zimmer</i>	12.71m ²
Kabinett	
4 Wc	1.33m ²
5 Bad	3.18m ²
6 Abstellraum	4.59m ²
7 Vorraum\ Flur	11.28m ²
 Wohnnutzfläche WNFL	 117.41m ²
 bebaute Fläche, je	 132.62m ²
8 Gartenhof, teilweise Trasse	70.85m ²
Größe Bauparzelle, je	203.47 m ²

Bautechnik für Berufstätige
- 6. Mai 2013
AV Arch. Alfred Pleyer

Bearb:100785

Bautechnik für Berufstätige

- 6. Mai 2013

AV Arch. Alfred Pleyer

TEILNEHMER/IN MIT

CODE 119814

HAT NICHT ABGEGEBEN.

GGBL- Projekt
Berechnungen

Typ C

1	Wohnzimmer\ Essplatz	63.36m ²
2	küche	8.31m ²
3	Zimmer	12.66m ²
	Kabinett <i>Zimmer</i>	12.71m ²
	Kabinett	
4	Wc	1.33m ²
5	Bad	3.18m ²
6	Abstellraum	4.59m ²
7	Vorraum\ Flur	11.28m ²

Wohnnutzfläche WNFL 117.41m²

bebaute Fläche, je 132.62m²

8 Gartenhof, teilweise Trasse 75.66m²

Größe Bauparzelle, je 208.28 m²

Typ D

1	Wohnzimmer\ Essplatz	44.88m ²
2	küche	10.53m ²
3	Zimmer	15.52m ²
	Kabinett <i>Zimmer</i>	10.24m ²
	Kabinett	7.19m ²
4	Wc\ Bad	6.76m ²
6	Abstellraum	7.26m ²
7	Vorraum\ Flur	17.77m ²

Wohnnutzfläche WNFL 120.15m²

bebaute Fläche, je 138.21m²

8 Gartenhof, teilweise Trasse ~~158.60m²~~ *158.60m²*

Größe Bauparzelle, je ~~296.81 m²~~ *296.81 m²*

Bautechnik für Berufstätige
- 6. Mai 2013
AV Arch. Alfred Pleyer

120119



GGBL- Projekt
Berechnungen

Typ A	
1 Wohnzimmer\ Essplatz	35.28m ²
2 küche	9.60m ²
3 Zimmer	15.74m ²
Kabinett <i>Flur</i>	10.24m ²
Kabinett	6.75m ²
4 Wc\ Bad	6.18m ²
6 Abstellraum	7.26m ²
7 Vorraum\ Flur	32.70m ²
Wohnnutzfläche WNFL	123.75m²
 bebaute Fläche, je	 133.78m ²
8 Gartenhof, teilweise Trasse	105.59m ²
Größe Bauparzelle, je	239.37 m ²

Typ B	
1 Wohnzimmer\ Essplatz	65.51m ²
2 küche	7.65m ²
3 Zimmer	12.61m ²
Kabinett	12.30m ²
Kabinett	
4 Wc	1.50m ²
5 Bad	3.48m ²
6 Abstellraum	4.34m ²
7 Vorraum\ Flur	9.77m ²
Wohnnutzfläche WNFL	117.16m²
 bebaute Fläche, je	 136.44m ²
8 Gartenhof, teilweise Trasse	76.51m ²
Größe Bauparzelle, je	212.95 m ²

Bautechnik für Berufstätige
- 6. Mai 2013
AV Arch. Alfred Pleyer

120119

Bautechnik für Berufstätige

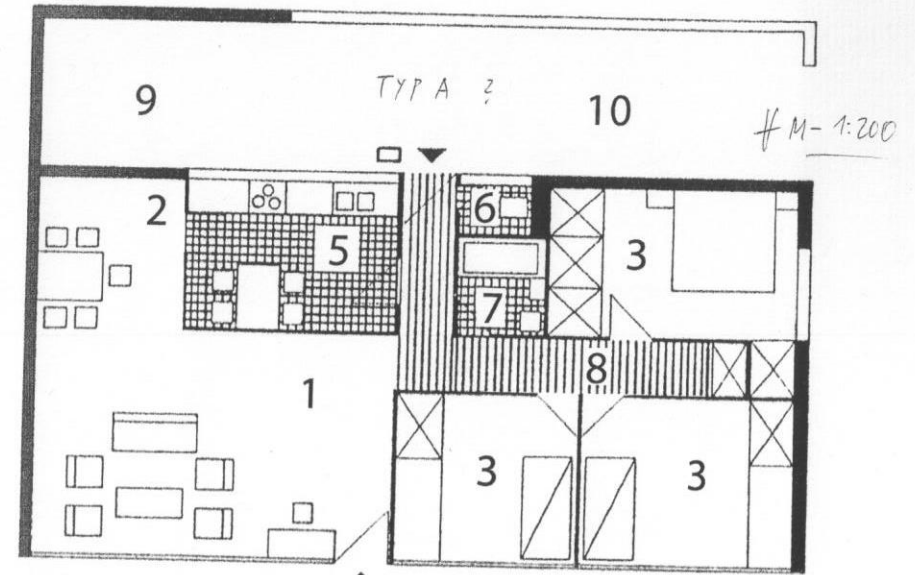
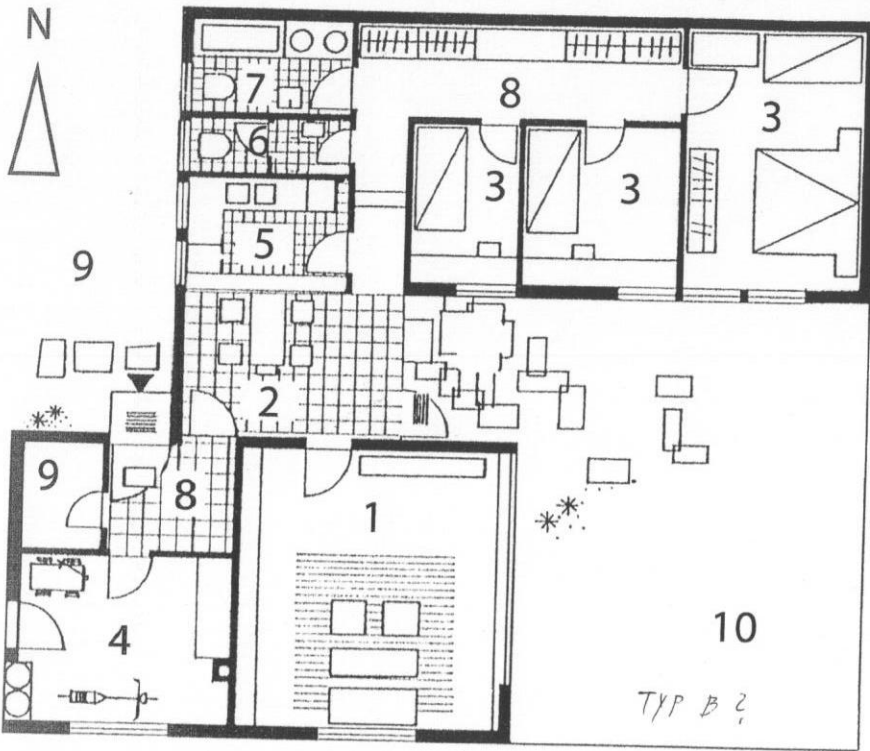
- 6. Mai 2013

AV Arch. Alfred Pleyer

TEILNEHMER/IN MIT

CODE 120792

HAT NICHT ABGEGEBEN.



GGBL - Project

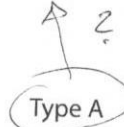
Grundriß nicht im M-1:200

Darstellung

- Grundriß
- Schnitt
- Ansicht
- Perspektive, Axonometrie



Berechnungen



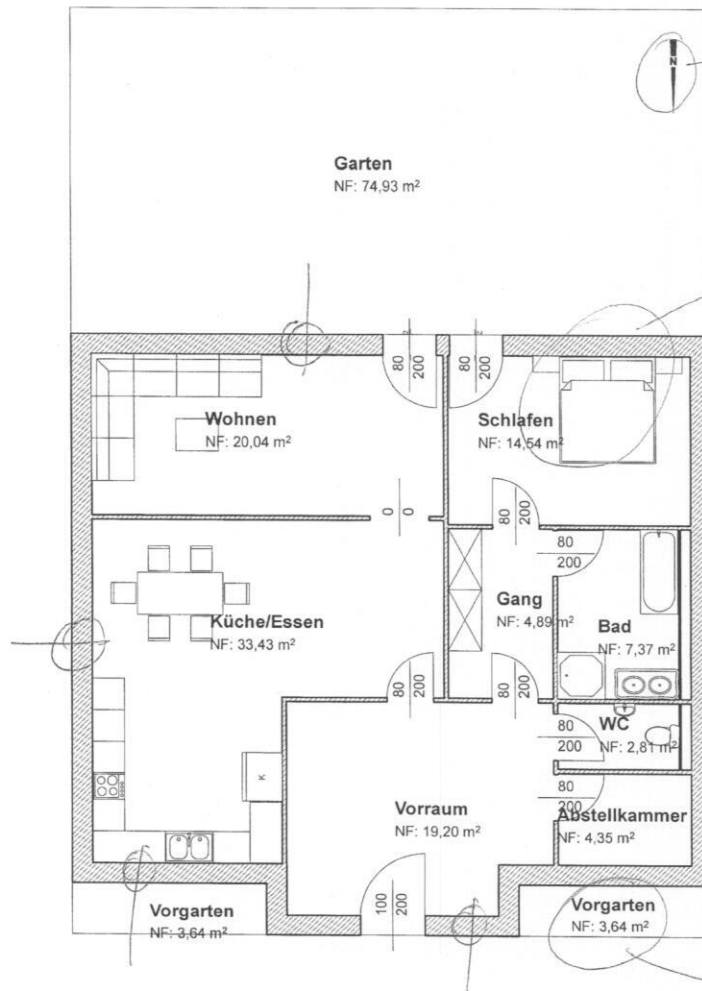
	Type A	Type B
1 Wohnzimmer	24	29,25
2 Esszimmer	11,10	7,85
3 Zimmer	16,20	12,95
Kabinett	9	9
Kabinett	6	11,10
4 Sportzimmer	12,10	-
5 Küche	9,60	11,20
6 WC	3	1,40
7 Dusche	5,10	3,50
8 Vorraum/Flur	18,70	10
<hr/>		
Wohnnutzfläche WNFL	117,80	96,25
<hr/>		
bebaute Fläche, je	120,80	96,25
9 PKW-abstellplatz	24	13,50
10 Gartenhof, Teilweise Terrasse	71,50	24,85
Größe Bauparzelle, je	212,50	134,60

Format A3 hoch

Bautechnik für Berufstätige
- 6. Mai 2013
AV Arch. Alfred Pleyer

Grundriss 2

190993



Norden ist immer oben!

Bett
Kopfende wie an
Aussenwand

Warum werden
alle Fenster vergessen?

SCHWACH

wozu?

WNFL: 112m²

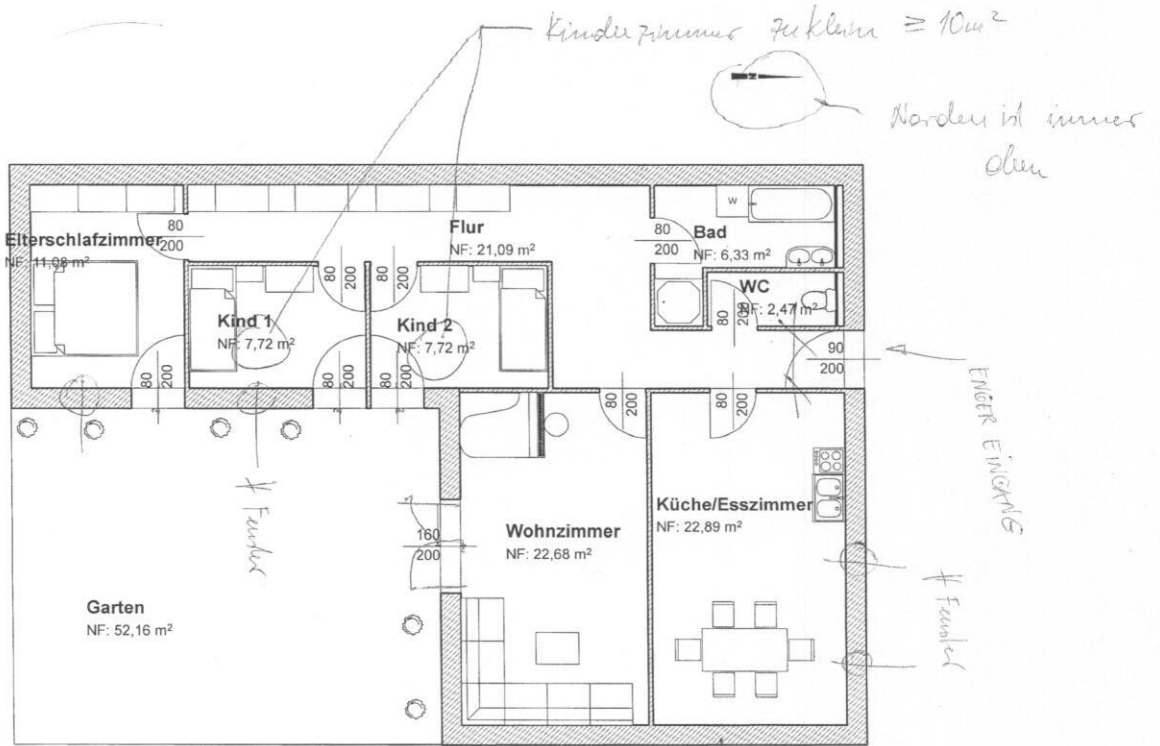
Bebaute Fläche: 210m²

f Berechnungen

Bevor ein Grundriß überhaupt verunglückt wäre es besser
in einem Buch einen geeigneten zu finden und auszuwählen!

Grundriss 1

190793



WNFL: 105 m²
Bebaute Fläche: 170m²

* Berechnungen

GGBL-PROJEKT TEPPICHSIEDLUNG



Formal A3

Bautechnik für Berufstätige

- 6. Mai 2013

AV Arch. Alfred Peyer

Code: 221111

[Geben Sie den Firmennamen ein]

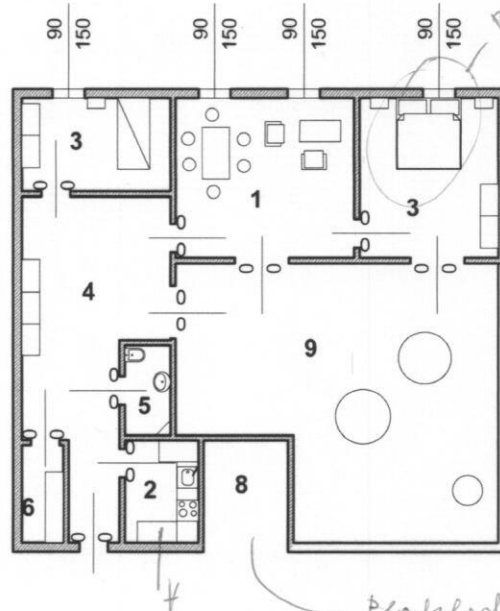
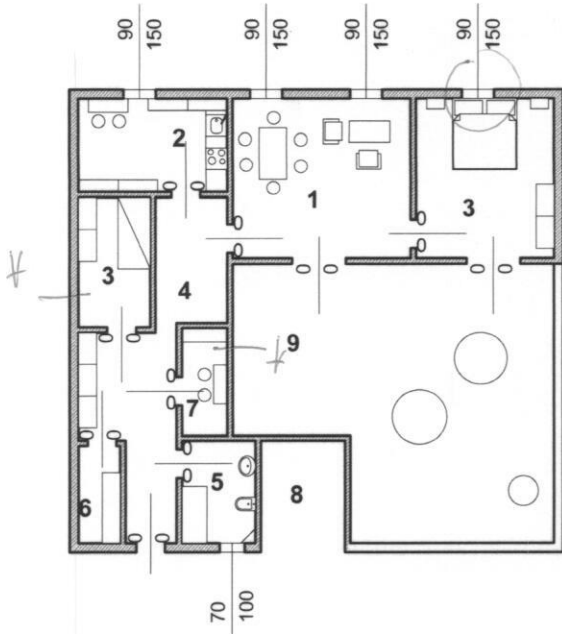
06.05.2013

1. Wahl und Darstellung von mindestens 2 Haustypen

Grundrisse

Format A3

Bed nicht vor Fenster

Platzbedarf PKW mind. 2,50 x 5,00 m

Berechnungen

	TYP 1	TYP 2
1 Wohnzimmer	22,21	22,21
2 Küche	10,77	5,89
3 Zimmer	23,05	27,98
Zimmer A	17,21	10,77
Zimmer B	7,29	17,21
4 Flur	19,26	28,50
5 Bad/WC	5,89	3,21
6 Abstellraum	3,14	3,14
7 Arbeitsraum	3,86	
<hr/>		
Wohnnutzfläche, je	90,11m ²	90,93m ² ← besser 120m ²
Bebaute Fläche je	106,36 m ²	106,48 m ²
8 PKW-Abstellplatz	7,33	7,33
9 Gartenhof	60,66	60,66
Größe Bauparzelle, je	174,35 m ²	174,47 m ²

Flur größer als Wohnzimmer

Zu klein!

Bautechnik für Berufstätige

- 6. Mai 2013

AV Arch. Alfred Pleyer

TEILNEHMER/IN MIT

CODE 251187

HAT NICHT ABGEGEBEN.

Bautechnik für Berufstätige

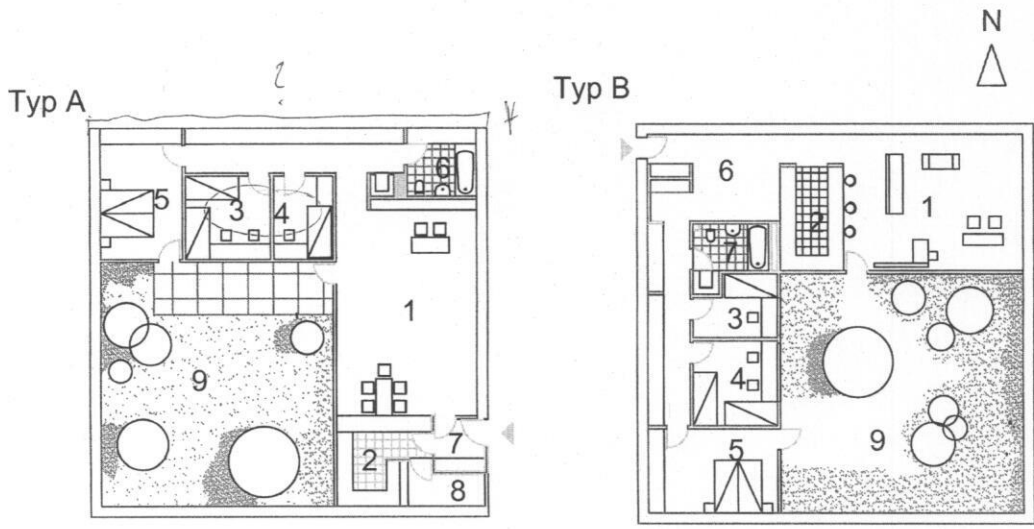
- 6. Mai 2013

AV Arch. Alfred Pleyer

TEILNEHMER/IN MIT

CODE 260619

HAT NICHT ABGEGEBEN.



	Typ A	Typ B
1 Wohnzimmer/ Esszimmer	41,6	34,8
2 Küche	10,0	9,6
3 Zimmer <i>Kabinett</i>	7,2	6,7
4 Zimmer	10,2	10,2
5 Schlafzimmer	16,1	15,7
6 Bad/ WC	5,2	11,2 ?
7 Flur	2,6	5,2
8 Abstellraum	17,7 wo?	∅ <i>Abstellräume wo?</i>
Wohnnutzfläche WNFL	110,6 m²	93,4 m² ← <i>bitte um 10% größer</i>
bebaute Fläche, je	233,4 m ²	228 m ²
9 Garten	80,9 m ²	81,9 m ²
Größe Bauparzelle, je	314,3 m²	309,9 m²

∅ Format A3 hoch

Bautechnik für Berufstätige
- 6. Mai 2013
AV Arch. Alfred Pleyer

Titel	Blattgröße	Maßstab
GARTENHOFHÄUSER	A3	1:200
Name	Datum	Maße in
287842	06.05.2013	CM
	Dateiname	Klasse
	GGBL	2KHFA

VON EINEM AUTODESK-SCHULUNGSPRODUKT ERSTELLT

VON EINEM AUTODESK-SCHULUNGSPRODUKT ERSTELLT

1. Darstellung von 3 Haustypen



die Terrassen sind um etwa 10% zu klein und können nicht mit den anderen zusammen

	Typ A	Typ B
1 Wohnzimmer/Essplatz	33,9	33,9
2 Küche	10,8	10,8
3 Zimmer:		
Schlafzimmer	16,7	16,7
Kinderzimmer (gekoppelt)	21,3	21,3
4 Arbeitsraum/Büro	9,1	6,7
5 Bad	9,1	9,1
6 WC	3,5	2,1
7 Flur	15,0	15,8
8 Geräteraum	7,4	7,4
Wohnnutzfläche WNFL	126,8 m²	123,8 m²
bebaute Fläche, je	168,5	168,5
9 PKW – Abstellplatz	15,0	15,0
10 Terrasse	13,2	17,4
11 Gartenhof	21,8	26,8
Bauparzelle, je	218,5 m²	227,7 m²

M-1:200

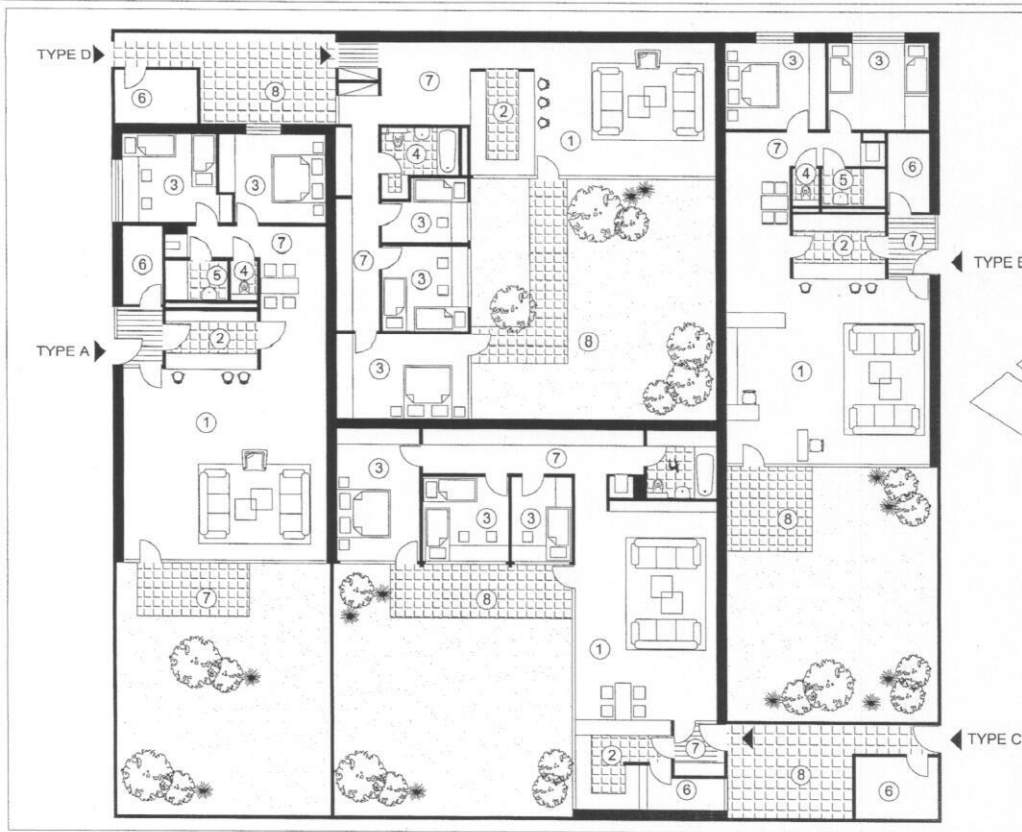


	Typ C
1 Wohnzimmer	35,2
2 Essplatz	7,3
3 Küche	8,4
4 Zimmer:	
Schlafzimmer	12,8
Kinderzimmer 1	9,6
Kinderzimmer 2	7,6
5 Flur	6,5
6 Bad	3,9
7 WC	1,4
Wohnnutzfläche WNFL	92,7 m²
bebaute Fläche	136,2
8 PKW Abstellplatz	15,0
9 Terrasse	19,3
10 Gartenhof	20,0
Bauparzelle	190,5 m²

statt Kellerhöhe
feld ein
Abstellraum

Terasse ist um 10-15% zu klein

Bautechnik für Berufstätige
- 6. Mai 2013
AV Arch. Alfred Pleyer



GGBL- Projekt
Berechnungen

Typ A	
1 Wohnzimmer\ Essplatz	65.51m ²
2 küche	7.65m ²
3 Zimmer	12.61m ²
Kabinett	12.30m ²
Kabinett	
4 Wc	1.50m ²
5 Bad	3.48m ²
6 Abstellraum	4.34m ²
7 Vorraum\ Flur	9.77m ²

Wohnnutzfläche WNFL 117.16m²

bebaute Fläche, je 136.44m²

8 Gartenhof, teilweise Trasse 76.51m²

Größe Bauparzelle, je 212.95 m²

Typ B	
1 Wohnzimmer\ Essplatz	63.36m ²
2 küche	8.31m ²
3 Zimmer	12.66m ²
Kabinett <i>Zimmer</i>	12.71m ²
Kabinett	
4 Wc	1.33m ²
5 Bad	3.18m ²
6 Abstellraum	4.59m ²
7 Vorraum\ Flur	11.28m ²

Wohnnutzfläche WNFL 117.41m²

bebaute Fläche, je 132.62m²

8 Gartenhof, teilweise Trasse 75.66m²

Größe Bauparzelle, je 208.28 m²

Bautechnik für Berufstätige
- 6. Mai 2013
AV Arch. Alfred Pleyer

Titel:

Bearb:477471

GGBL

GGBL- Projekt
Berechnungen

Typ C	
1 Wohnzimmer\ Essplatz	44.88m ²
2 küche	10.53m ²
3 Zimmer	15.52m ²
Kabinett <i>Zimmer</i>	10.24m ²
Kabinett	7.19m ²
4 Wc\ Bad	6.76m ²
6 Abstellraum	7.26m ²
7 Vorraum\ Flur	17.77m ²

Wohnnutzfläche WNFL 120.15m²

bebaute Fläche, je 138.21m²

8 Gartenhof, teilweise Trasse 158.60m²

Größe Bauparzelle, je 296.81 m²

faulsch

Typ D	
1 Wohnzimmer\ Essplatz	35.28m ²
2 küche	9.60m ²
3 Zimmer	15.74m ²
Kabinett <i>Zimmer</i>	10.24m ²
Kabinett	6.75m ²
4 Wc\ Bad	6.18m ²
6 Abstellraum	7.26m ²
7 Vorraum\ Flur	32.70m ²

Wohnnutzfläche WNFL 123.75m²

bebaute Fläche, je 133.78m²

8 Gartenhof, teilweise Trasse 105.59m²

Größe Bauparzelle, je 239.37 m²

Bautechnik für Berufstätige
- 6. Mai 2013
AV Arch. Alfred Pleyer

Titel:

Bearb:477471

GGBL

VON EINEM AUTODESK-SCHULUNGSPRODUKT ERSTELLT

VON EINEM AUTODESK-SCHULUNGSPRODUKT ERSTELLT

Code 489 470

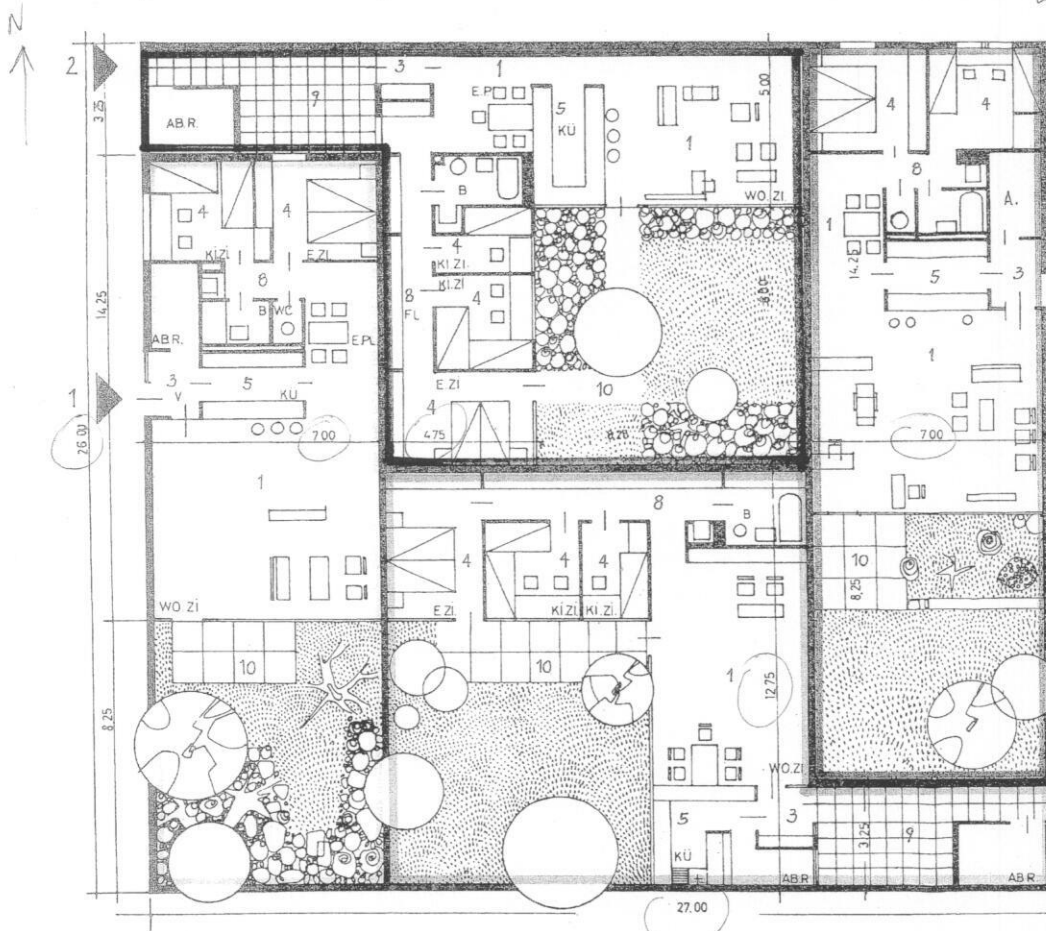
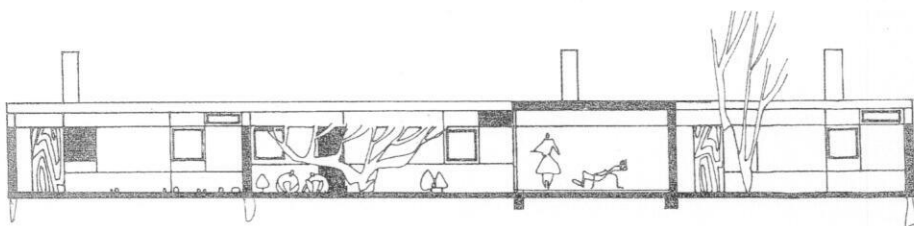
Wettbewerb Code 489470

Berechnung für ein Quartier, bestehend aus den Häusern Typ 1, 2, 3 und 4:

Nr.	TOP	Typ 1	Typ 2	Typ 3	Typ 4
1	Wohnzimmer/ Essplatz	68,5	52,5	50,0	68,5
4	Zimmer	14,0	16,0	16,0	14,0
4	Zimmer	14,0	11,0	11,0	14,0
4	Zimmer	0,0	10,0	10,0	0,0
3	Windfang, Vorraum	4,3	4,0	4,0	4,3
8	Flur, Gang	3,3	17,5	16,0	3,3
7	Sanitär, WC	1,6	2,0	2,0	1,6
6	Sanitär, Bad	5,0	9,0	9,0	5,0
5	Küche	9,3	11,0	15,0	9,3
Wohnnutzfläche WNFL		120,0	133,0	133,0	120,0
A	Abstellraum, Fahrräder	6,0	7,5	7,5	6,0
Nutzfläche NFL		126,0 m ²	140,5 m ²	140,5 m ²	126,0 m ²
bebaute Fläche, je		158,0 m ²	176,0 m ²	176,0 m ²	158,0 m ²
10	Gartenhof, teilweise Terrasse	84,0 m ²	98,0 m ²	98,0 m ²	84,0 m ²
9	Vorgarten	0,0 m ²	21,0 m ²	21,0 m ²	0,0 m ²
Größe TOP, je		242,0 m ²	295,0 m ²	295,0 m ²	242,0 m ²

Rechnungsfelder!

was nicht verläuft!



Bautechnik für Berufstätige
- 6. Mai 2013
AV Arch. Alfred Pleyer

Kein einziges der angegebenen Maße stimmt.

Bebauungskonzept

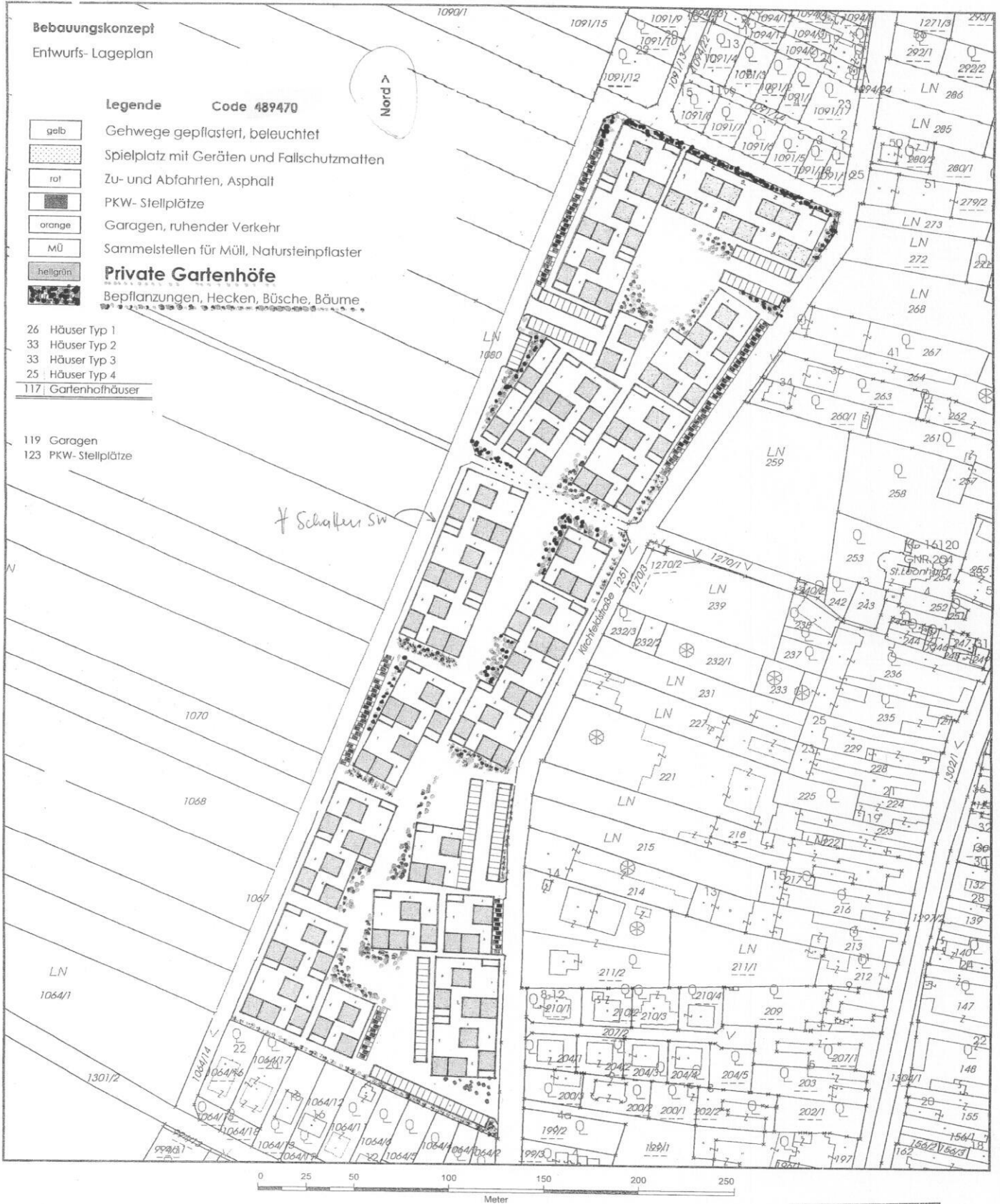
Entwurfs- Lageplan

Legende Code 489470

- Gehwege gepflastert, beleuchtet
- Spielplatz mit Geräten und Fallschutzmatten
- Zu- und Abfahrten, Asphalt
- PKW- Stellplätze
- Garagen, ruhender Verkehr
- Müll MÜ Sammelstellen für Müll, Natursteinpflaster
- Private Gartenhöfe**
- Bepflanzungen, Hecken, Büsche, Bäume

- 26 Häuser Typ 1
- 33 Häuser Typ 2
- 33 Häuser Typ 3
- 25 Häuser Typ 4
- 117 Gartenhofhäuser

- 119 Garagen
- 123 PKW- Stellplätze

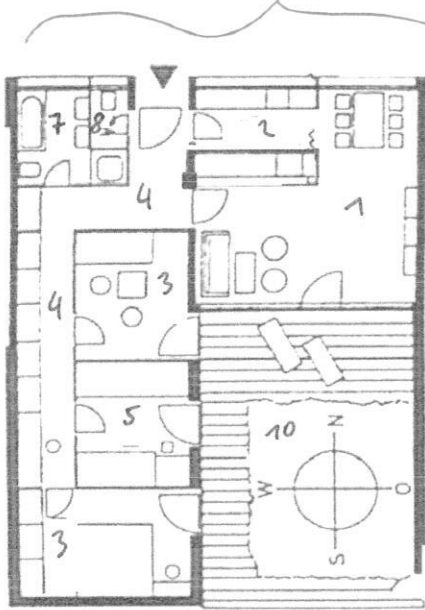


Ist Vorleistung, war nicht verlangt.
 Darstellung (extra) der Gartenhöfe und Bepflanzungen
 wird derzeit punktuell, nicht berücksichtigt.
 Schaffen aus SW fehlen.

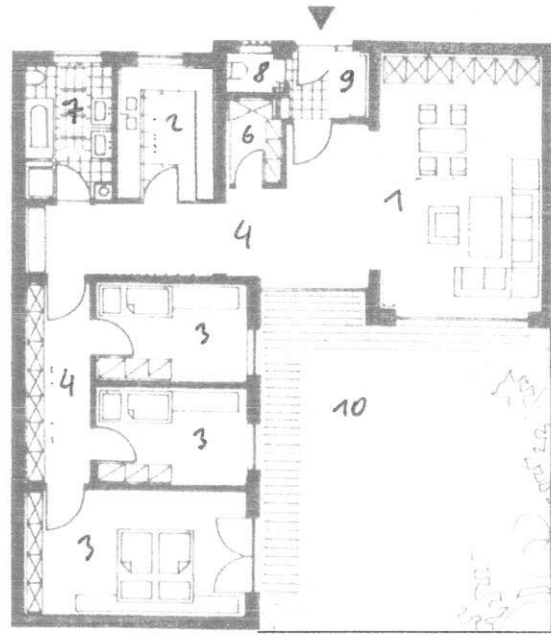
Bautechnik für Berufstätige
 - 6. Mai 2013
 AV Arch. Alfred Pleyer

M = 1:200

*Bungalow
ist zu klein
auf 140%
vergrößern!
6.5.13*



Typ A



Typ B

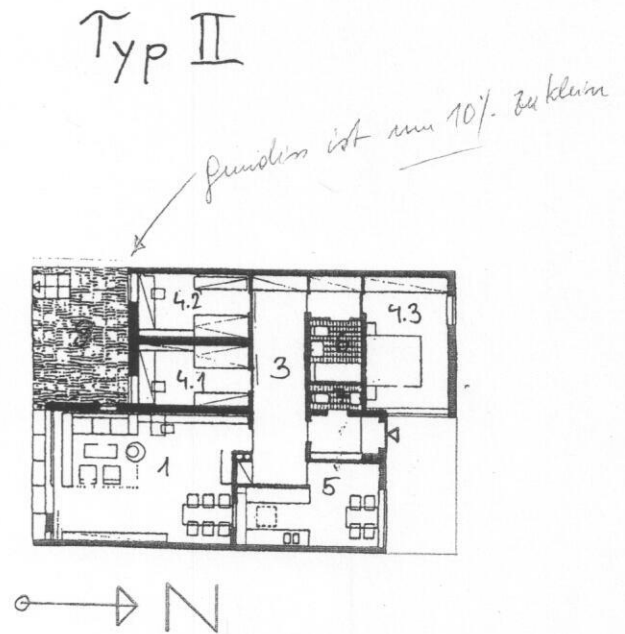
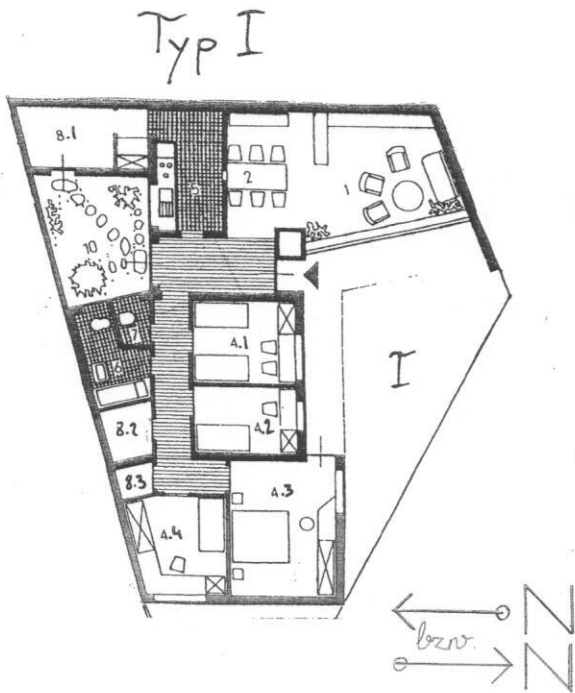
Flächenberechnungen:

	Typ A	Typ B
1 Wohn-/Essraum	24,48	39,41
2 Küche	8,00	9,30
3 Zimmer	12,88	20,10
Kind	9,28	10,80
Kind		10,80
4 Vorraum/ Flur	5,80	11,86
Schrankflur	9,60	9,15
5 Arbeitsraum	9,60	
6 Abstellraum		3,00
7 Bad	4,94	7,75
8 WC	1,60	1,80
9 Windfang		3,90
<hr/>		
Wohnnutzfläche WNFL	86,18m²	127,87m²
Bebaute Fläche, je	109,84m ²	158,52m ²
10 Gartenhof, teilweise Terrasse	47,20m ²	66,07m ²
<hr/>		
Größe Bauparzelle, je	157,04m²	224,59m ²

Format A3

zu klein

Bautechnik für Berufstätige
- 6. Mai 2013
AV Arch. Alfred Pleyer



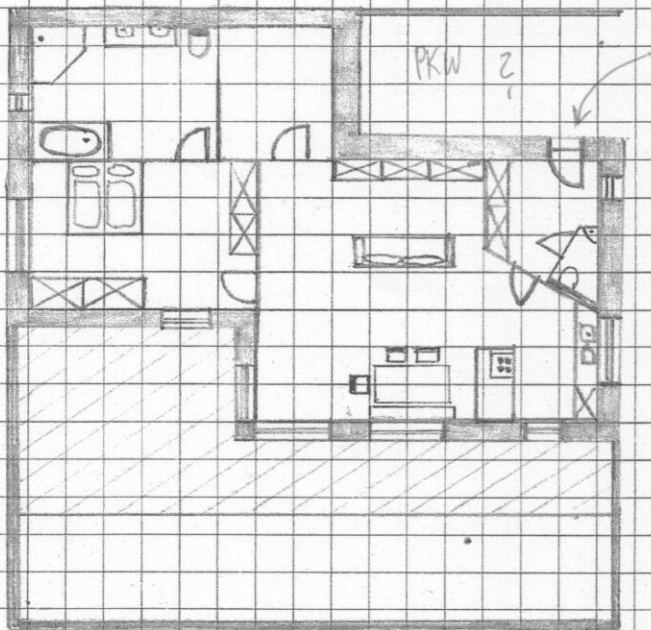
Bitte so zeichnen, dass Norden oben ist.

GGBL – Wettbewerb, Teppichsiedlung mit Gartenhofhäusern, 2 Grundrisse: M 1:200

	Typ I / m2	Typ II / m2
1 Wohnzimmer	22,8	34,4
2 Essbereich	12,3	
3 Flur, Vorraum	22,1	23,1
4.1 Schlafzimmer	12,0	9,8
4.2 Zimmer	9,7 <i>Kabinett</i>	10,3
4.3 Zimmer	20,5	15,3
4.4 Zimmer	12,6	
5 Küche	11,5	15,1
6 Badezimmer	6,4	4,1
7 Toilette	2,3	1,7
8.1 Abstellraum/Studio	10,5	
8.2 Schrankraum	3,4	
8.3 Abstellraum	1,5	
Wohnnutzfläche ges.:	147,6 m2	113,8 m2
9 Gartenhof	17,4 m2	18,6 m2
Bebaute Fläche.:	162,6 m2	128,2 m2
Parzelle ges.:	237 m2	160,5 m2

Gärten sind sehr klein!

Typ A



Wohnen	}	52,5	
Essen			
Küche			
Schlafz.	24		nur 1 Zimmer?
Bad	17		
Hauswirts.	10		
Vorraum	7		
Klo	3,5		- zu groß

WNF 114 m²

Bebaute Fl. 140 m²

PKW-Platz 22 m²

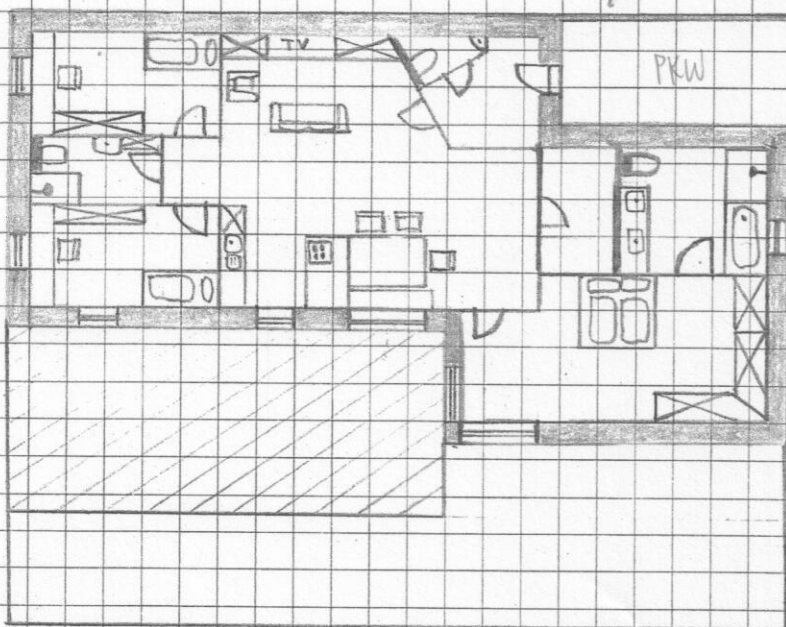
Terrasse 38 m²

Garten 45 m² - wenig

Parzelle 272 m²

Typ B

Wie kommt man zur Eingangstüre wenn PKW davor steht?



Wohnen	}	55	
Essen			
Küche			
Schlafz.	30		- zu groß
Bad gg.	14		
Zimmer 1	14,5		
Zimmer 2	14,5		
Bad kl.	5		
Hauswirts.	7		
Vorraum	7		
Klo	3,5		- zu groß

WNF 150,5 m²

Bebaute Fl. 182,5 m²

PKW-Platz 17 m²

Terrasse 58 m²

Garten 63 m²

Parzelle 357 m²

