

Ranking	Anzahl der Wohneinheiten(WE)	Wohneinh. pro Hektar (WE/ha)	Gesamtgrößen d. Parzellen (m <sup>2</sup> )	Parzellenanteil (%)	Summe d. bebauten Flächen (m <sup>2</sup> )	Bebauungsdichte (%)	Verkehrsflächen befestigt (m <sup>2</sup> )	Anteil d. Verkehrsflächen (%)	Grünflächen, Freiflächen (m <sup>2</sup> )	Anteil d. allg. Grünflächen (%)	
011292	129	22,1	22.537	39%	17.437	30%	13.980	24%	21.963	38%	
012120											
082008	122	20,9 x		#WERT! x		#WERT!	12.615	22%	#WERT!	#WERT!	
090890	110	18,8	23.053	39%	15.138	26%	14.199	24%	21.228	36%	OK
100785	0	0,0 x		#WERT! x		#WERT! x		#WERT!	#WERT!	#WERT!	
119814	128	21,9	25.753	44%	16.662	28%	13.500	23%	19.227	33%	
120119	128	21,9	25.500	44%	15.500	27%	10.000	17%	22.980	39%	
120792											
133365	105	18,0	20.209	35%	14.800	25%	28.500	49%	9.771	17%	
190993											
221111	101	17,3	20.756	35%	14.308	24%	7.669	13%	30.055	51%	
251187	111	19,0	25.035	43%	10.868	19%	10.868	19%	22.577	39%	
260619											
287842	120	20,5	37.417	64% x		#WERT!	18.594	32%	2.469	4%	
305410	102	17,4	21.443	37%	15.895	27%	13.380	23%	23.657	40%	
477471	134	22,9	31.200	53%	18.124	31%	14.345	25%	12.935	22%	
489470	112	19,2	30.072	51%	18.704	32%	13.630	23%	14.778	25%	OK ✓
77xx39	101	17,3	22.389	38%	15.803	27%	13.563	23%	22.528	39%	OK ✓
780733	110	18,8	24.000	41%	16.785	29%	7.850	13%	26.630	46%	
889108	69	11,8	22.253	38%	11.382	19%	6.895	12%	29.332	50%	OK ✓
<b>Punkte</b>											
<b>Punkte</b>											
<b>Grün: günstiger Wert!</b>											
<b>Rot: ungünstiger Wert</b>											
<i>kursiv: Wertermittlung durch Lehrer</i>											

PUNKT 5: Berechnungen, Ermittlungen:

011292

3.6.13

Typ 1	Typ 2
<u>63 Häuser</u>	<u>66 Häuser</u>
= 129 Häuser	

Die Gesamtfläche beträgt ca.  $58,480 \text{ m}^2$ .

Wohnheiten pro ha:

$129 : 5,8480 \text{ ha} = 22,06$  Häuser.

Summe Verkehrsflächen:

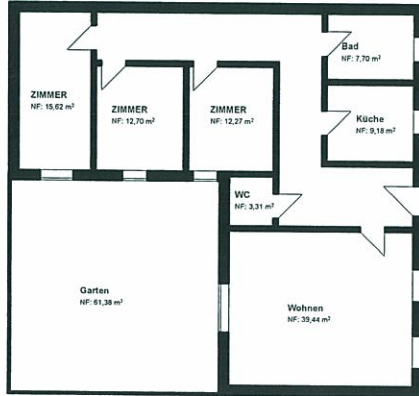
- Asphaltierte Straßen:  $5588 \text{ m}^2$
- Fußgängerstraßen:  $5272 \text{ m}^2$
- Sammelgaragen:  $3120 \text{ m}^2$

63 Baupartellen zu je  $178,60 \text{ m}^2 \rightarrow 11251,8 \text{ m}^2$  ✓

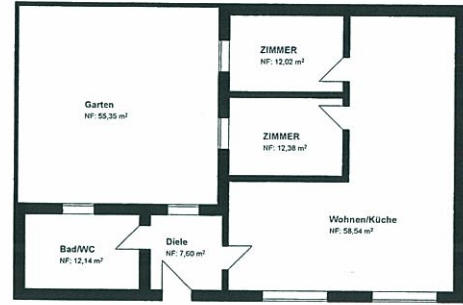
66 Baupartellen zu je  $170,99 \text{ m}^2 \rightarrow 11285,34 \text{ m}^2$  ✓

Grünflächen:  $4918 \text{ m}^2$  ? wie

Typ A



Typ B



	Typ A	Typ B
1 Zimmer	15,62	12,02
2 Zimmer	12,40	12,38
3 Zimmer	12,27	
4 Bad	7,7	12,14
5 Küche	9,18	
6 WC	3,31	
7 Wohnen	39,44	58,54
Wohnnutzfläche	99,92 m <sup>2</sup>	102,66 m <sup>2</sup>
9 Gartenhof	61,38 m <sup>2</sup>	55,35 m <sup>2</sup>
Größe Bauparzelle	<del>161,3 m<sup>2</sup></del>	<del>158,01 m<sup>2</sup></del>

3.6.13

*falsch*  
~~161,3 m<sup>2</sup>~~  
x 22  
3548,6

*falsch*  
~~158,01 m<sup>2</sup>~~  
x 100  
15.801

*4 Aug. Häuser*

082008

Katastralmappe - BEV



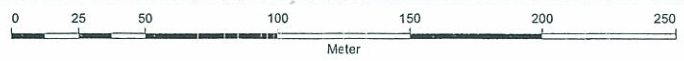
Vermessungsamt: Baden  
Katastralgemeinde: Münchendorf (16120)  
Mappenblatt-Nr.: 7633-67/1, 7633-67/2, 7633-67/3, 7633-67/4, 7633-75/1, 7633-75/2  
Koordinatenrahmen: MGI Gauss-Krüger M34

HW = 5 321 581,92 m

RW = 3 511,74 m



RW = 2 999,74 m 082008



3.6.13 HW = 5 320 956,32 m

082008

08 2008

3.6.13

100 Typ A, Summe Parzellen:  
22 Typ B, Summe Parzellen:

16130 m<sup>2</sup>  
3476,22 m<sup>2</sup>

*falsch*

122 Wohneinheiten in Summe

122 Bauparzellen mit Gesamtgröße:

19606,22 m<sup>2</sup>

32%

*218,50*

Straße und Wege 8134,51 m<sup>2</sup>  
244 Parkplätze 4300 m<sup>2</sup>  
6 Müllplätze zu je 30m<sup>2</sup> 180 m<sup>2</sup>

Summe Verkehrsflächen

12614,51 m<sup>2</sup>

20%

Summe Grünflächen/ Freiflächen 29279,27 m<sup>2</sup> 48%  
davon entfallen auf Kinderspielplatz 1.600 m<sup>2</sup>  
Nachweis der Mindestgröße: 122 Häuser x 5m<sup>2</sup> = 610 m<sup>2</sup>

Gesamtfläche

61500 m<sup>2</sup>

*falsch*

Wohneinheiten pro Hektar

19,8

## Abgabe 5 - Berechnungen, Ermittlungen

	Typ A [m <sup>2</sup> ]	Typ B [m <sup>2</sup> ]
Wohn-Esszimmer (1)	0	37,69
Wohnküche / Küche (5)	49,44	8,45
Zimmer (4)	19,4	13,3
Zimmer / Kabinett	15,22	9,75
Zimmer / Kabinett	12,86	8,16
Bad (6)	11,05	4,41
WC (7)	2,38	1,88
Vorraum (2)	9,48	10,37
Abstellraum	0	2,61
Flur	0	5,02
<b>Wohnfl. Ges</b>	<b>119,83</b>	<b>101,64</b>

Bebaute Fläche	x51 146,47	x51 127,38
Terrasse	41,67	19,25
Garten	44,43	36,33
Parzellengröße	232,57	182,96

Σ 15138,11 ✓

	Anzahl	Fläche [m <sup>2</sup> ]	Ges.Fläche [m <sup>2</sup> ]	Flächenanteil [%]
Typ A - Parzellen	59	232,57	13.721,63	
Typ B - Parzellen	51	182,96	9.330,96	
<b>Summe Wohneinheiten</b>	<b>110</b>		<b>23.052,59</b>	<b>39%</b>
Straßen			2.894,50	
Wege			8.179,80	
Garage / Parkplätze	226	12,50	2.825,00	
Mistplätze	12	25,00	300,00	
<b>Summe Verkehrsfläche</b>			<b>14.199,30</b>	<b>24%</b>
Parkanlagen (inkl.Wasser)			4.873,40	
Kinderspielplätze	3	201,00	603,00	
Sonstige Grünflächen			16.257,70	
<b>Summe Grünflächen</b>			<b>21.734,10</b>	<b>37%</b>
<b>Gesamtfläche</b>			<b>58.985,99</b>	<b>100%</b>

<b>Wohneinheiten pro Ha</b>	<b>18,65</b>
-----------------------------	--------------

18,8

falsch

(Mindestgröße Spielplatz = 110\*5m<sup>2</sup> = 550 m<sup>2</sup>)

3.6.13

Teppichsiedlung

Bearbeiter: 090890

Wien, am 02.06.2013

# 100785

03.06.13

BEV - Bundesamt für Eich- und Vermessungswesen

- TYPE 1 
- TYPE 2 
- SPIELPLATZ 
- BEPFLANZUNGEN 
- PARKPLATZ 
- MÜLLPLATZ 
- STRAÙE 



## Katastralmappe - BEV



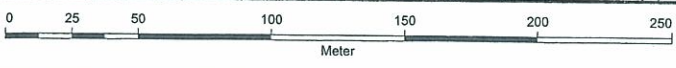
Vermessungsamt: Baden  
 Katastralgemeinde: Münchendorf (16120)  
 Mappenblatt-Nr.: 7633-67/1, 7633-67/2, 7633-67/3, 7633-67/4, 7633-75/1, 7633-75/2  
 Koordinatenrahmen: MGI Gauss-Krüger M34

HW = 5 321 581,92 m

RW = 3 511,74 m



RW = 2 999,74 m



HW = 5 320 956,32 m

Katastralmappe - BEV



Vermessungsamt: Baden  
Katastralgemeinde: Münchendorf (16120)  
Mappenblatt-Nr.: 7633-67/1, 7633-67/2, 7633-67/3, 7633-67/4, 7633-75/1, 7633-75/2  
Koordinatenrahmen: MGI Gauss-Krüger M34

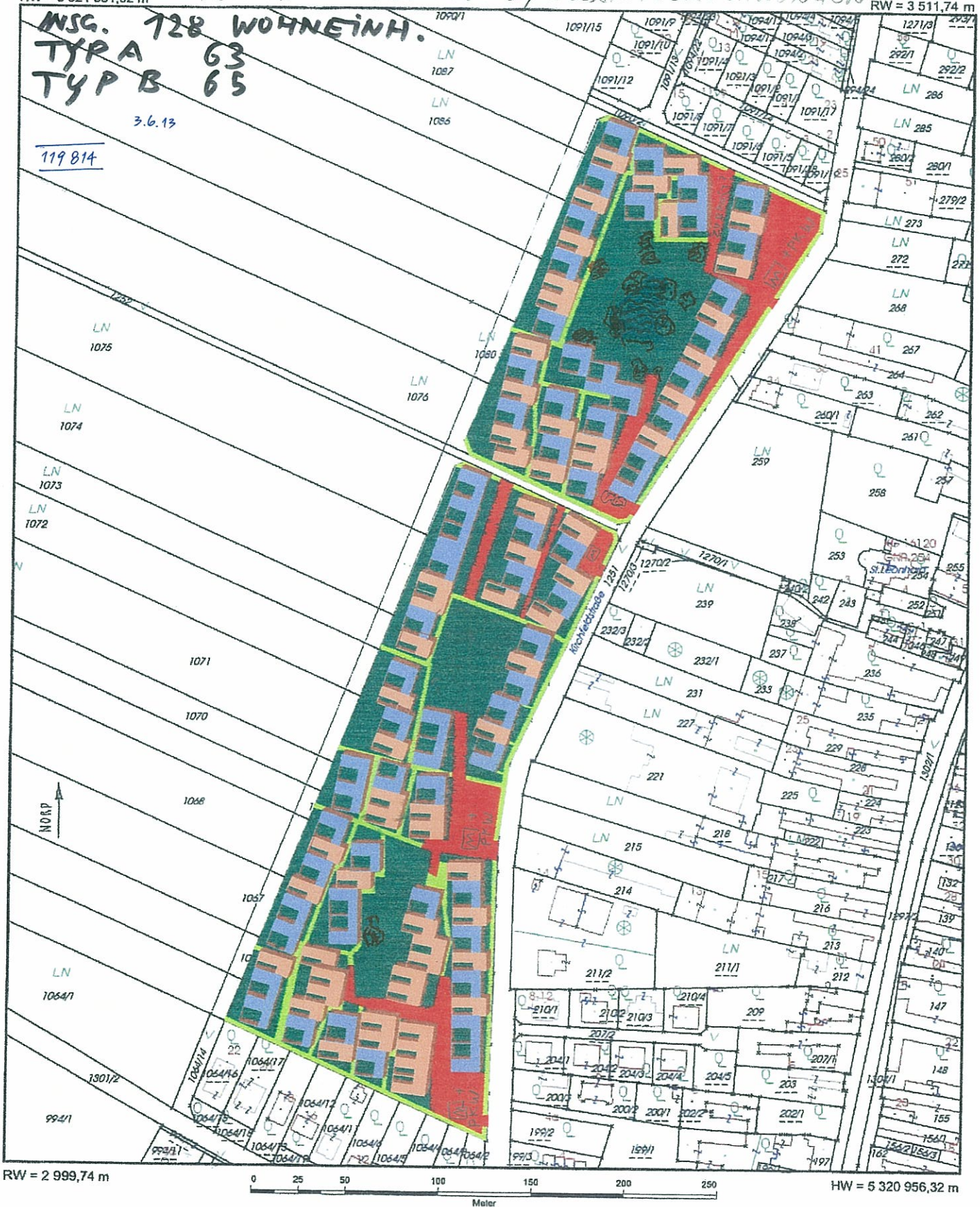
779814

VERKEHRSKONZEPT / PROGRAMMPLANUNG

ES FEHLEN NOCH LEGENDE / GESAMTBERECHNUNGEN

HW = 5 321 581,92 m

RW = 3 511,74 m



MSG. 728 WOHNBEINH.  
TYP A 63  
TYP B 65  
3.6.13

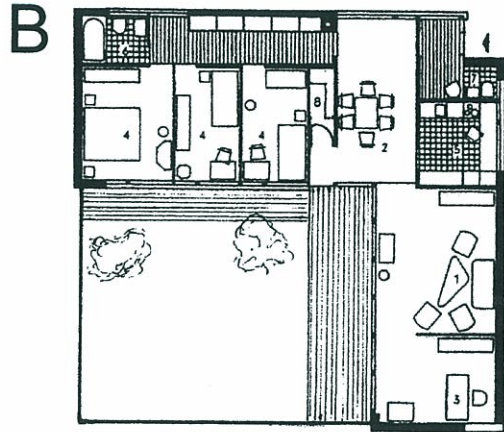
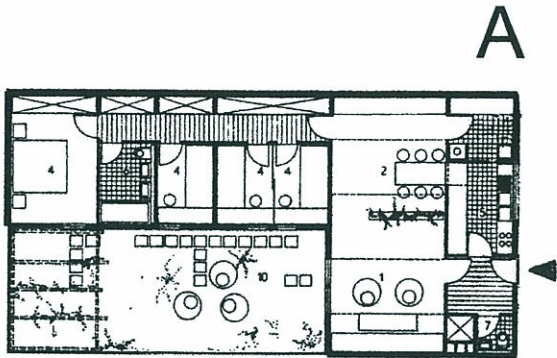
119814

RW = 2 999,74 m

HW = 5 320 956,32 m



# 119814



## Berechnungen

	A	B	
1 Wohnzimmer	19,3	21,8	
2 Essplatz	17,6	16,2	
3 Arbeitsraum/Studio		13,0	
4 Zimmer	13,8	12,8	
Kabinett	6,1	9,6	
	6,1	9,6	
	6,1		
5 Küche	5,5	8,4	
6 Bad	5,5	4,1	
7 WC	1,8	1,5	
8 Abstellraum	5,3	2,6	
9 Vorraum/Flur	5,8	5,2	
Wohnnutzfläche WNFL	<u>92,9 m<sup>2</sup></u>	<u>104,8 m<sup>2</sup></u>	
bebaute Fläche	122,3 m <sup>2</sup>	137,8 m <sup>2</sup>	- ≈ 16.662
10 Gartenhof, teilweise Terrasse	50,2 m <sup>2</sup>	91,2 m <sup>2</sup>	
Größe Bauparzelle	<u>172,5 m<sup>2</sup></u> x 63	<u>229,0 m<sup>2</sup></u> x 65	≈ 25952,5

**Ergänzung:** Beide Haustypen A und B kommen auch gespiegelt vor.

Zu Typ B: Das vom Eingangsbereich zum Essplatz verlaufende Fenster kann dann nicht realisiert werden, wenn diese Gebäudeseite an ein anderes Gebäude anschließt.

Es wurden rechnerisch die Hofmauern bündig mit den Außenmauern nach Außen versetzt, jedoch zeichnerisch im Plan 1:200 nicht dargestellt.

3.6.13



Gründfläche

Parkplatz

Abfallanlage

Spielplatz

Abfahr

Bepflanzungen

HW = 5 321 581,92 m



RW = 2 999,74 m



5,6,13

HW =

120119

05,06

Type Häuser (28) = 26050.6 Bauparzelle

$\# \times 4 = 112$

parkplatz

~~1375~~ 4480

Müllsammelstelle

360

Straße

4380

9220

Grünfläch

620,315 ?

Gesamte Fläche

58,480 m<sup>2</sup>

$\#$





Katastralmappe - BEV

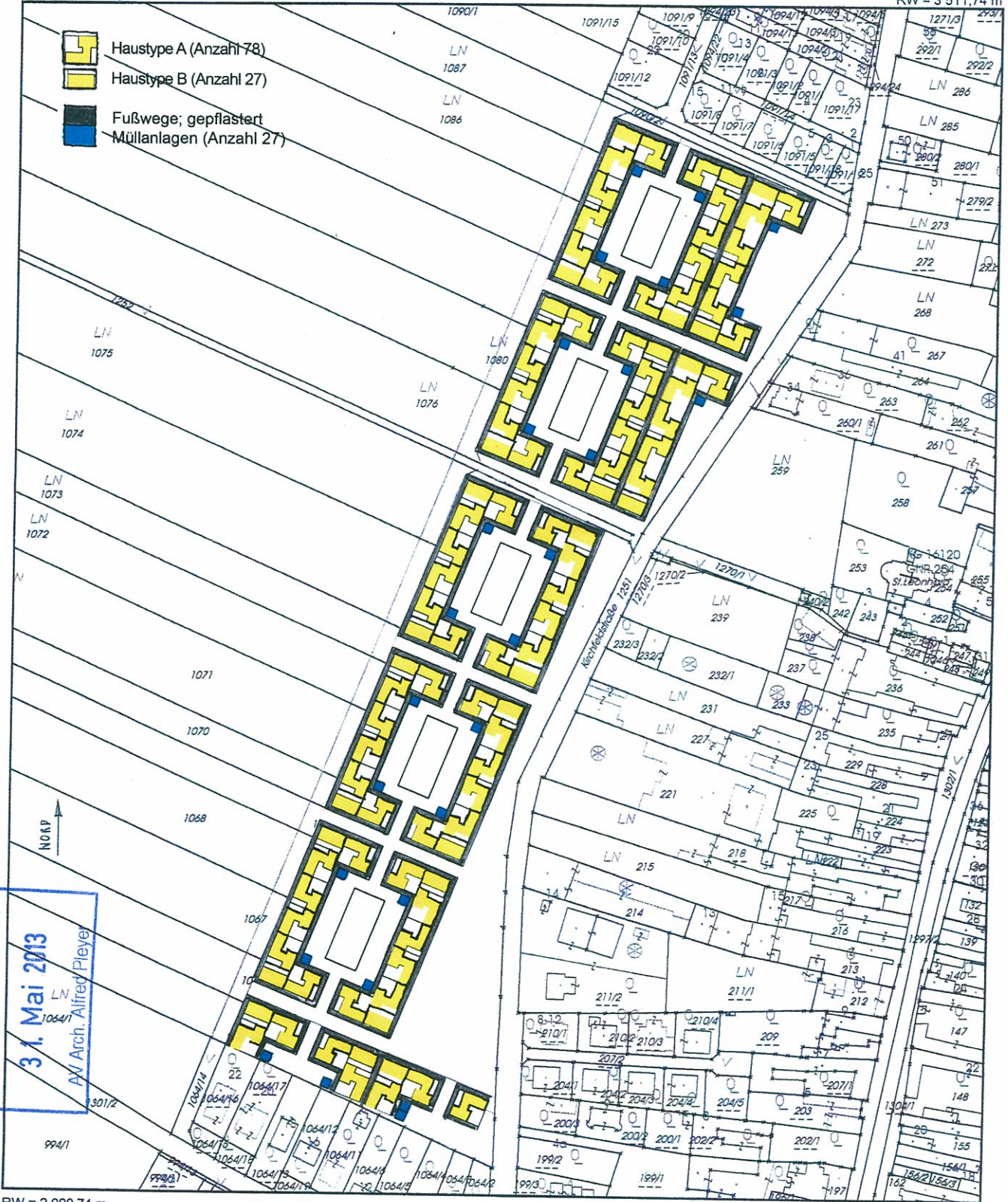


Vermessungsamt: Baden  
 Katastralgemeinde: Münchendorf (16120)  
 Mappenblatt-Nr.: 7633-67/1, 7633-67/2, 7633-67/3, 7633-67/4, 7633-75/1, 7633-75/2  
 Koordinatenrahmen: MGI Gauss-Krüger M34

HW = 5 321 581,92 m

RW = 3 511,74 m

-  Haustype A (Anzahl 78)
-  Haustype B (Anzahl 27)
-  Fußwege; gepflastert
-  Müllanlagen (Anzahl 27)



Bautechnik für Berufsstätige  
 31. Mai 2013  
 Arch. Alfred Pleyer

RW = 2 999,74 m

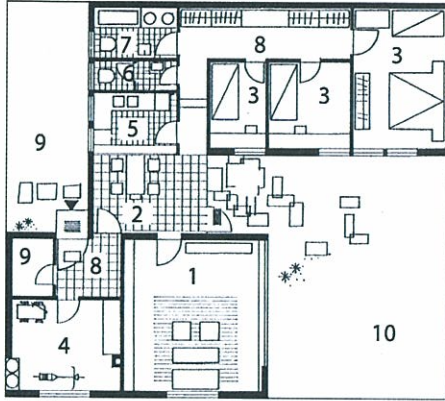
**133365**



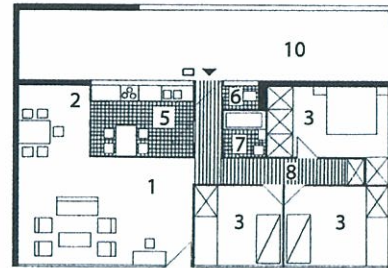
HW = 5 320 956,32 m



# GGBL - Project



Type A 1:200



Type B 1:200

*?*  
# Garten!

## Haustypen

### Berechnungen

	Type A	Type B
1 Wohnzimmer	24	29,25
2 Esszimmer	11,10	7,85
3 Zimmer	16,20	12,95
Kabinett	9	9
Kabinett	6	11,10
4 Sportzimmer	12,10	-
5 Küche	9,60	11,20
6 WC	3	1,40
7 Dusche	5,10	3,50
8 Vorraum/Flur	18,70	10

Wohnnutzfläche WNFL

117,80      96,25

bebaute Fläche, je

120,80

9 PKW-abstellplatz

24

13,50

10 Gartenhof, Teilweise Terrasse

71,50

24,85

Größe Bauparzelle, je

212,50

134,60

# Garten

*← kann nicht stimmen!*

Bautechnik für Berufstätige

31. Mai 2013

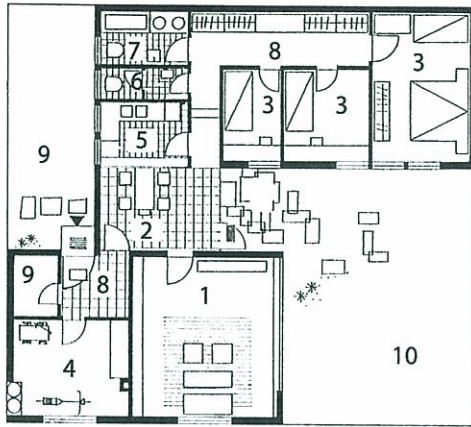
AV Arch. Alfred Pleyer

### Darstellung

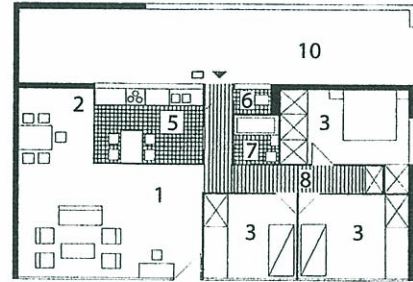
- Grundriss
- Schnitt
- Ansicht
- Perspektive, Axonometrie



# GGBL - Project



Type A 1:200



Type B 1:200

*# Garten*

?

## Haustypen

### Berechnungen

	Type A	Type B
1 Wohnzimmer	24	29,25
2 Esszimmer	11,10	7,85
3 Zimmer	16,20	12,95
Kabinett	9	9
Kabinett	6	11,10
4 Sportzimmer	12,10	-
5 Küche	9,60	11,20
6 WC	3	1,40
7 Dusche	5,10	3,50
8 Vorraum/Flur	18,70	10

Wohnnutzfläche WNFL

117,80

96,25

bebaute Fläche, je

120,80

96,25

9 PKW-abstellplatz

24

13,50

10 Gartenhof, Teilweise Terrasse  
Größe Bauparzelle, je

71,50

24,85

212,50

134,60

*x 78*

*x 27*

16575 m<sup>2</sup>

3634,20 m<sup>2</sup>

*# Garten!*

### Darstellung

- Grundriss
- Schnitt
- Ansicht
- Perspektive, Axonometrie

27  
78  
105

$$117,80 \times 78 \times 1,25 = 11486$$

$$96,25 \times 27 \times 1,25 = 3248,4$$

$$\sim 14734 \text{ m}^2 \text{ Bebaute Fläche}$$

**3.6.13**

**Katastralmappe - BEV**

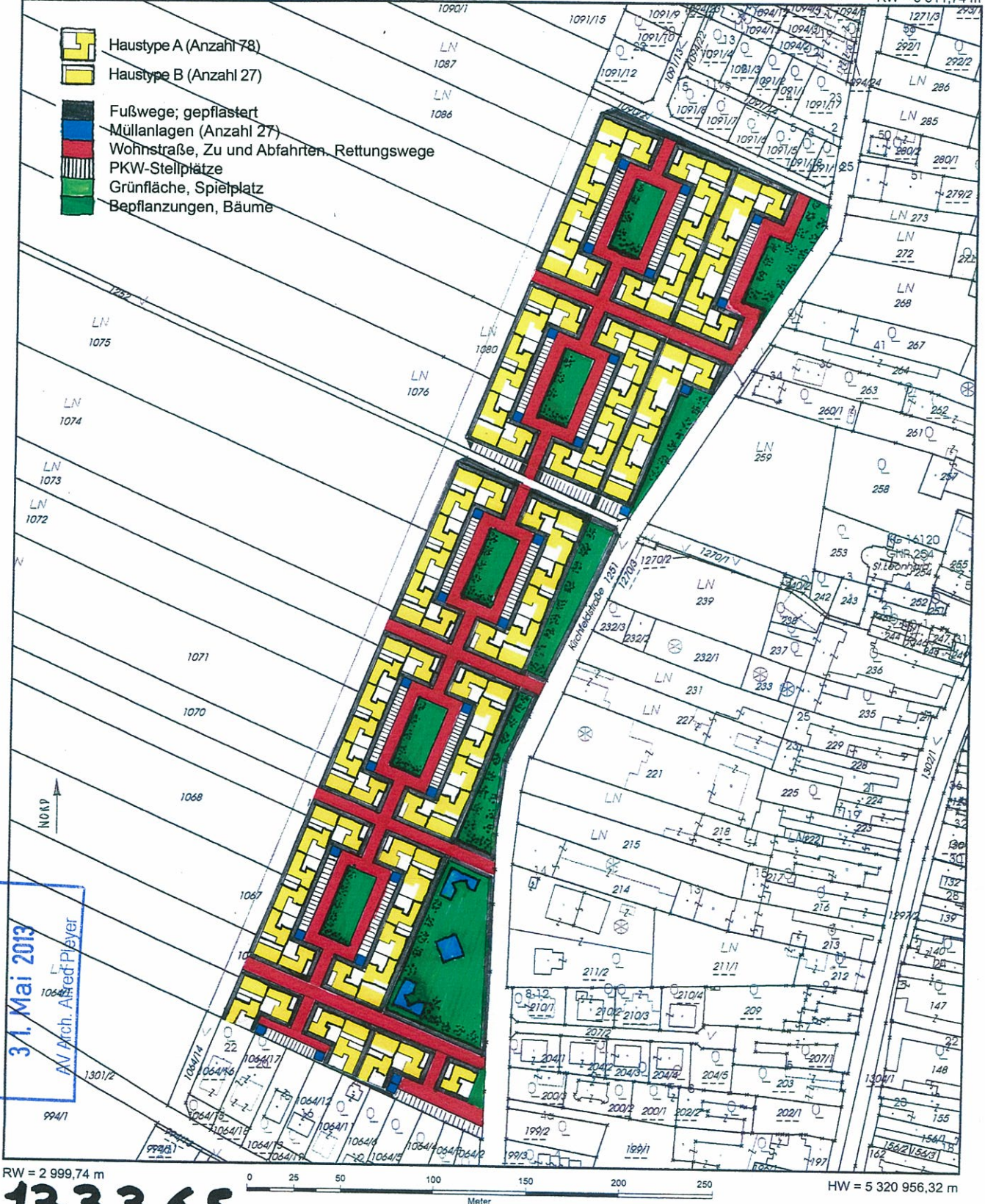


Vermessungsamt: Baden  
 Katastralgemeinde: Münchendorf (16120)  
 Mappenblatt-Nr.: 7633-67/1, 7633-67/2, 7633-67/3, 7633-67/4, 7633-75/1, 7633-75/2  
 Koordinatenrahmen: MGI Gauss-Krüger M34

HW = 5 321 581,92 m

RW = 3 511,74 m

-  Haustype A (Anzahl 78)
-  Haustype B (Anzahl 27)
-  Fußwege; gepflastert
-  Müllanlagen (Anzahl 27)
-  Wohnstraße, Zu und Abfahrten, Rettungswege
-  PKW-Stellplätze
-  Grünfläche, Spielplatz
-  Bepflanzungen, Bäume



Bautechnik für Berufstätige  
 31. Mai 2013  
 Arch. Alfred Pleyer

RW = 2 999,74 m

**133365**

Meter

HW = 5 320 956,32 m







Katastralmappe - BEV

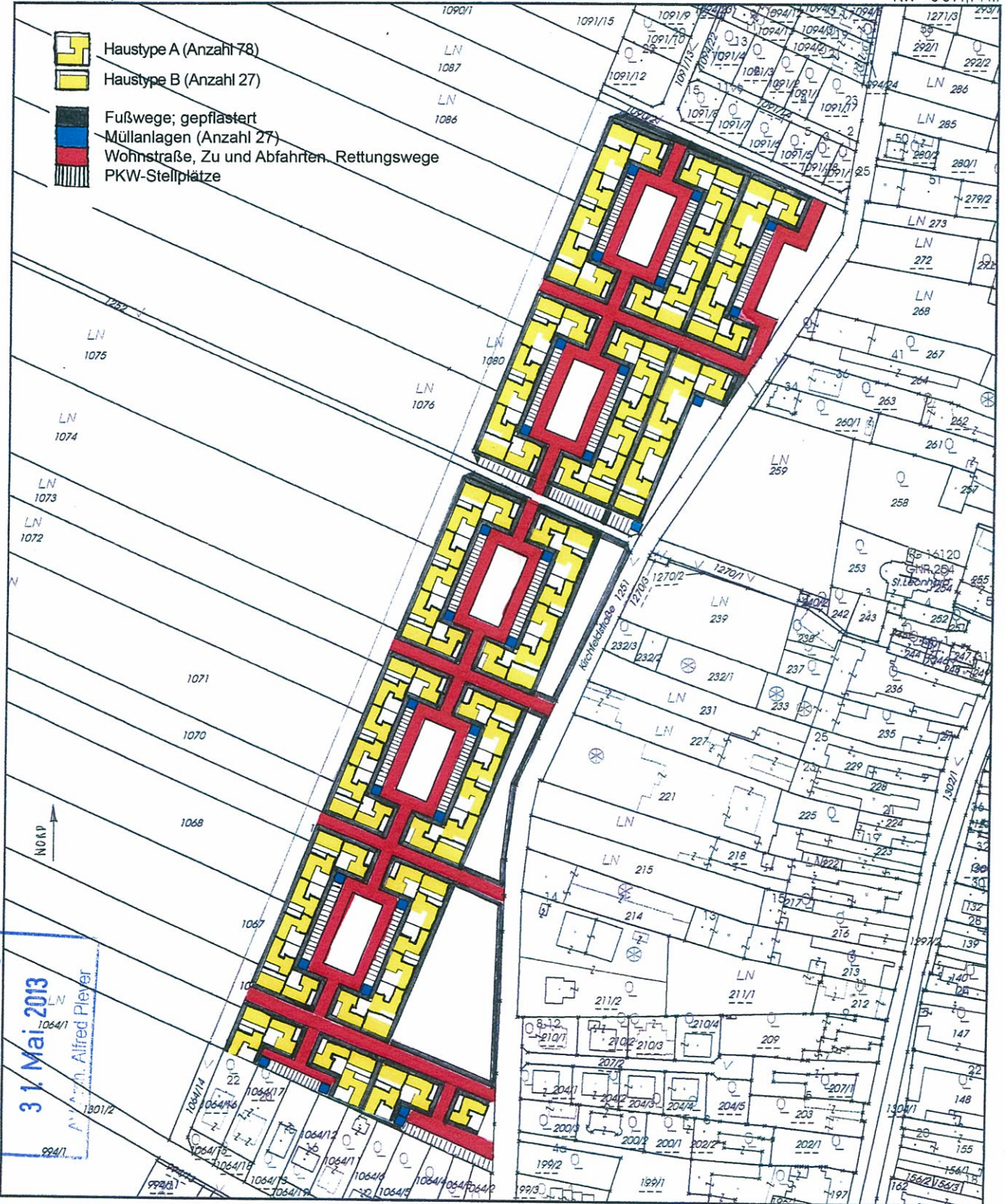


Vermessungsamt: Baden  
 Katastralgemeinde: Münchendorf (16120)  
 Mappenblatt-Nr.: 7633-67/1, 7633-67/2, 7633-67/3, 7633-67/4, 7633-75/1, 7633-75/2  
 Koordinatenrahmen: MGI Gauss-Krüger M34

HW = 5 321 581,92 m

RW = 3 511,74 m

-  Haustype A (Anzahl 78)
-  Haustype B (Anzahl 27)
-  Fußwege; gepflastert
-  Müllanlagen (Anzahl 27)
-  Wohnstraße, Zu und Abfahrten, Rettungswege
-  PKW-Stellplätze



RW = 2 999,74 m

HW = 5 320 956,32 m

**133365**

Bautechnik für Berufstätige  
 31. Mai 2013  
 M. Alfred Pleyer



Katastralmappe - BEV



Vermessungsamt: Baden  
 Katastralgemeinde: Münchendorf (16120)  
 Mappenblatt-Nr.: 7633-67/1, 7633-67/2, 7633-67/3, 7633-67/4, 7633-75/1, 7633-75/2  
 Koordinatenrahmen: MGI Gauss-Krüger M34

■ Müllsammelanlage  
■ Grünfläche

■ Typ 1 (52)  
■ Typ 2 (49) } 101 Häuser  
■ Parkplätze  
■ Gehwege  
■ Zu- & Abfahrten  
■ Parkanlage

HW = 5 321 581,92 m

RW = 3 511,74 m



RW = 2 999,74 m

HW = 5 320 956,32 m

# 5) Berechnungen, Ermittlungen

22.11.11

52	Typ 1, Summe Parzellen	10680,28 cm <sup>2</sup>	
49	Typ 2, Summe Parzellen	10075,87 cm <sup>2</sup>	
<hr/>			
101	Bauparzellen mit Gesamtgröße	<del>20756,15 cm<sup>2</sup></del>	35,5%
	Strassen & Wege	2900,50	
101	Großeren Parkplätze	4488,44	
	Müllsammelanlage	280,00	
	Summe Verkehrsfläche	<u>7668,94 cm<sup>2</sup></u>	✓ 13,1%
	Summe Grünflächen	<del>30058,72 cm<sup>2</sup></del>	51,4%
	Gesamtfläche	<u>58480,0 cm<sup>2</sup></u>	100%
	Wohnheiten pro Hektar	#	

Katastralmappe - BEV



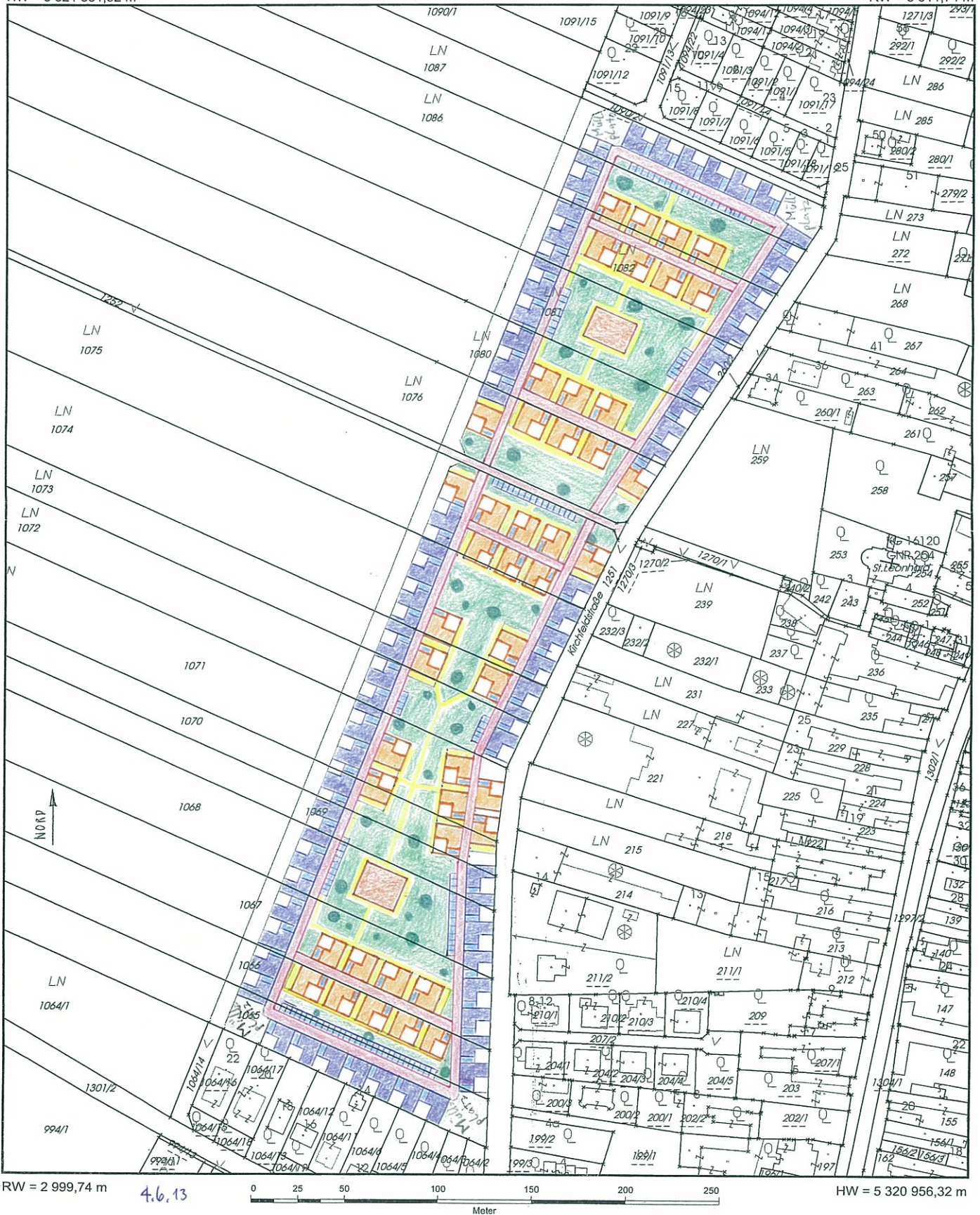
Vermessungsamt: Baden  
Katastralgemeinde: Münchendorf (16120)  
Mappenblatt-Nr.: 7633-67/1, 7633-67/2, 7633-67/3, 7633-67/4, 7633-75/1, 7633-75/2  
Koordinatenrahmen: MGI Gauss-Krüger M34

Typ B  
Typ A

251187

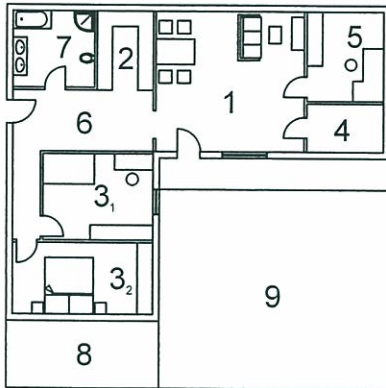
HW = 5 321 581,92 m

RW = 3 511,74 m

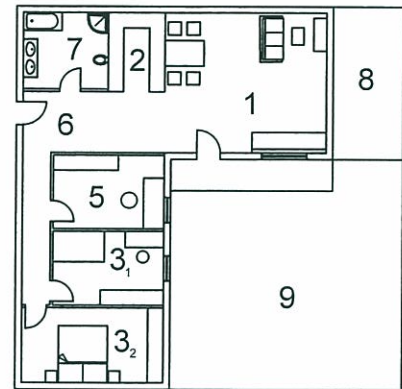


## GGBL-Projekt

Typ A:



Typ B:






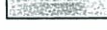



Berechnungen:

	Typ A	Typ B
1 Wohnzimmer / Essplatz	31,9	34,4
2 Küche	6,8	6,8
3 Zimmer		
1	14,6	12,5
2	15,4	15,9
4 Abstellraum	5,7	
5 Arbeitszimmer	10,5	12,5
6 Flur	17,5	19,8
7 Bad / WC	9,6	9,9
Wohnnutzfläche WNFL	<u>112 m<sup>2</sup></u>	<u>111,8 m<sup>2</sup></u>
bebaute Fläche, je	128,4 m <sup>2</sup>	127,5 m <sup>2</sup>
8 Parkplatz	16,5	16,5
9 Gartenhof, teilweise Terrasse	<u>81,0</u>	<u>81,0</u>
Größe Bauparzelle, je	225,9 m <sup>2</sup>	225,0 m <sup>2</sup>

3.6.13

## Legende

	Gehwege
	Zu- und Abfahrten, Asphalt
	Garagen bzw Parkplätze
	Sammelstelle für Müll, Natursteinpflaster
	Spielplätze
	begrünte Fläche
	Bepflanzungen, Bäume

67 Typ A, Summe Parzellen:	15135,3 m <sup>2</sup>	
44 Typ B, Summe Parzellen:	9900,0 m <sup>2</sup>	
<hr/>		
111 Wohneinheiten in Summe		
<hr/>		
111 Bauparzellen mit Gesamtgröße	<u>25035,3 m<sup>2</sup></u>	42,8 %
Straßen und Wege:	8088,0 m <sup>2</sup>	
111 Parkplätze:	1332,0 m <sup>2</sup>	
4 Müllplätze, Gesamt:	1448,0 m <sup>2</sup>	
<hr/>		
Summe Verkehrsflächen:	<u>10868,0 m<sup>2</sup></u>	18,6 %
Summe Grünflächen:	<u>22576,7 m<sup>2</sup></u>	38,6 %
Gesamtfläche:	<u>58480,0 m<sup>2</sup></u>	100 %

## Siedlung mit Gartenhofhäusern, verdichtete Flachbauten

### Berechnungen, Ermittlungen

52	Typ A, Summe Parzellen	13.136,8 m <sup>2</sup>		
68	Typ B, Summe Parzellen	16.708 m <sup>2</sup>		
<hr/>				
120	Wohneinheiten in Summe			
<hr/>				
120	Bauparzellen mit einer Gesamtgröße:	<b>29.844,8 m<sup>2</sup></b>		51%
	Straßen und Wege	14.920 m <sup>2</sup>		
<del>120</del> <sup>240</sup>	Garagen, ruh. Verkehr	<del>1.800</del> <sup>3.600</sup> m <sup>2</sup>		
	6 Müllplätze	73,5 m <sup>2</sup>		
<hr/>				
	Summe Verkehrsflächen	<del>16.793,5</del> <sup>18.593,5</sup> m <sup>2</sup>		27%
	Summe Grünflächen / Freiflächen	<b>12.670 m<sup>2</sup></b>		22%
	<b>Gesamtfläche</b>	<del>59.308,3</del> m <sup>2</sup>		100%

3.6.13

falsch

## Siedlung mit Gartenhofhäusern, verdichtete Flachbauten

### Berechnungen, Ermittlungen

bebaute Fläche: Typ A:  $252,6\text{m}^2 \times 52 = 13.135,20\text{ m}^2$

Typ B:  $245,7\text{m}^2 \times 68 = 16.707,60\text{ m}^2$

29.842,80 m<sup>2</sup>

52 Typ A, Summe Parzellen 13.136,8 m<sup>2</sup>

68 Typ B, Summe Parzellen 16.708 m

120 Wohneinheiten in Summe

120 Bauparzellen mit einer Gesamtgröße:

**29.844,8 m<sup>2</sup>**

51%

Straßen und Wege 14.920 m<sup>2</sup>

240 Garagen, ruh. Verkehr 3.600 m<sup>2</sup>

6 Müllplätze 73,5 m<sup>2</sup>

Summe Verkehrsflächen

**18.593,5 m<sup>2</sup>**

27%

Summe Grünflächen / Freiflächen

**12.670 m<sup>2</sup>**

22%

**Gesamtfläche**

**59.308,3 m<sup>2</sup>**

100%

5,6.13

	A	B	
Parzellengröße	314,3	309,9	
Anzahl	52	68	
	16344	21073	Σ ≈ 37,417

*2*  
*kommt nicht passen!*

*falsch*  
*58480*

Katastralmappe - BEV



Vermessungsamt: Baden  
 Katastralgemeinde: Münchendorf (16120)  
 Mappenblatt-Nr.: 7633-67/1, 7633-67/2, 7633-67/3, 7633-67/4, 7633-75/1, 7633-75/2  
 Koordinatenrahmen: MGI Gauss-Krüger M34

*305410 (Verbesserung Teilauflage 4)*

HW = 5 321 581,92 m

RW = 3 511,74 m



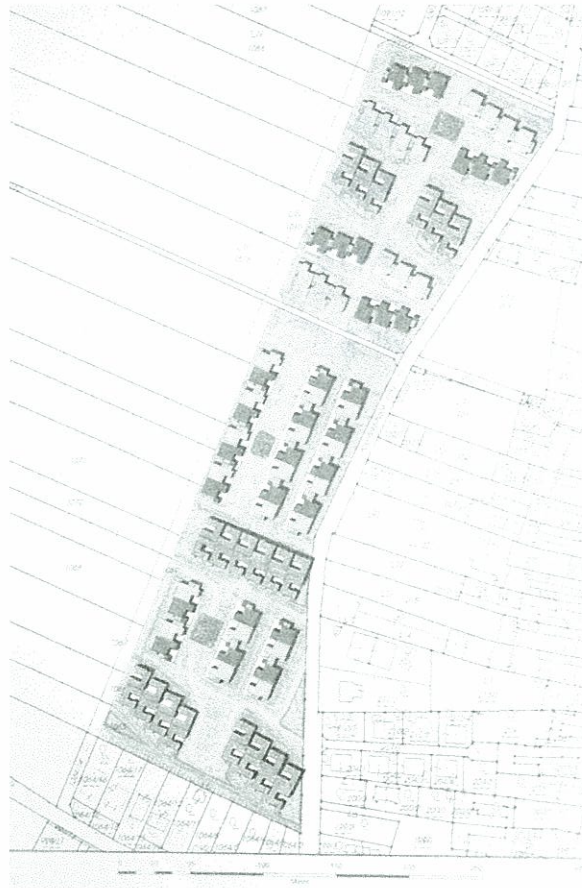
RW = 2 999,74 m

*3.6.13*

HW = 5 320 956,32 m



## 5. Berechnungen, Ermittlungen



<b>Gesamtfläche Bebauungsplatz</b>		<b><u>58 480 m<sup>2</sup> (100%)</u></b>
Typ A, Summer Parzellen	32 x 218,5 m <sup>2</sup> ✓	6 992 m <sup>2</sup>
Typ B, Summe Parzellen	30 x 227,7 m <sup>2</sup> ✓	6 831 m <sup>2</sup>
Typ C, Summe Parzellen	40 x 190,5 m <sup>2</sup> ✓	7 620 m <sup>2</sup>
<b>Summe Parzellen</b>	<b>102</b>	<b><u>21 443 m<sup>2</sup> (36,6%)</u></b>
Fußgängerwege	944m x 2,50m	2 360 m <sup>2</sup>
Verkehrsflächen	1960m x 4,00m	7 840 m <sup>2</sup>
Parkplätze/Carports	204 x 15m <sup>2</sup>	3 060 m <sup>2</sup>
Müllplätze	6 x 20m <sup>2</sup>	120 m <sup>2</sup>
<b>Summe Verkehrsflächen</b>		<b><u>13 380 m<sup>2</sup> (22,9%)</u></b>
Grünfläche		22 753 m <sup>2</sup>
3 Spielplätze		904 m <sup>2</sup>
<b>Summe Ruhefläche</b>		<b><u>23 657 m<sup>2</sup> (40,5%)</u></b>

3.6.13



PRODUCED BY AN AUTODESK EDUCATIONAL PRODUCT

PRODUCED BY AN AUTODESK EDUCATIONAL PRODUCT

Bearb:477471

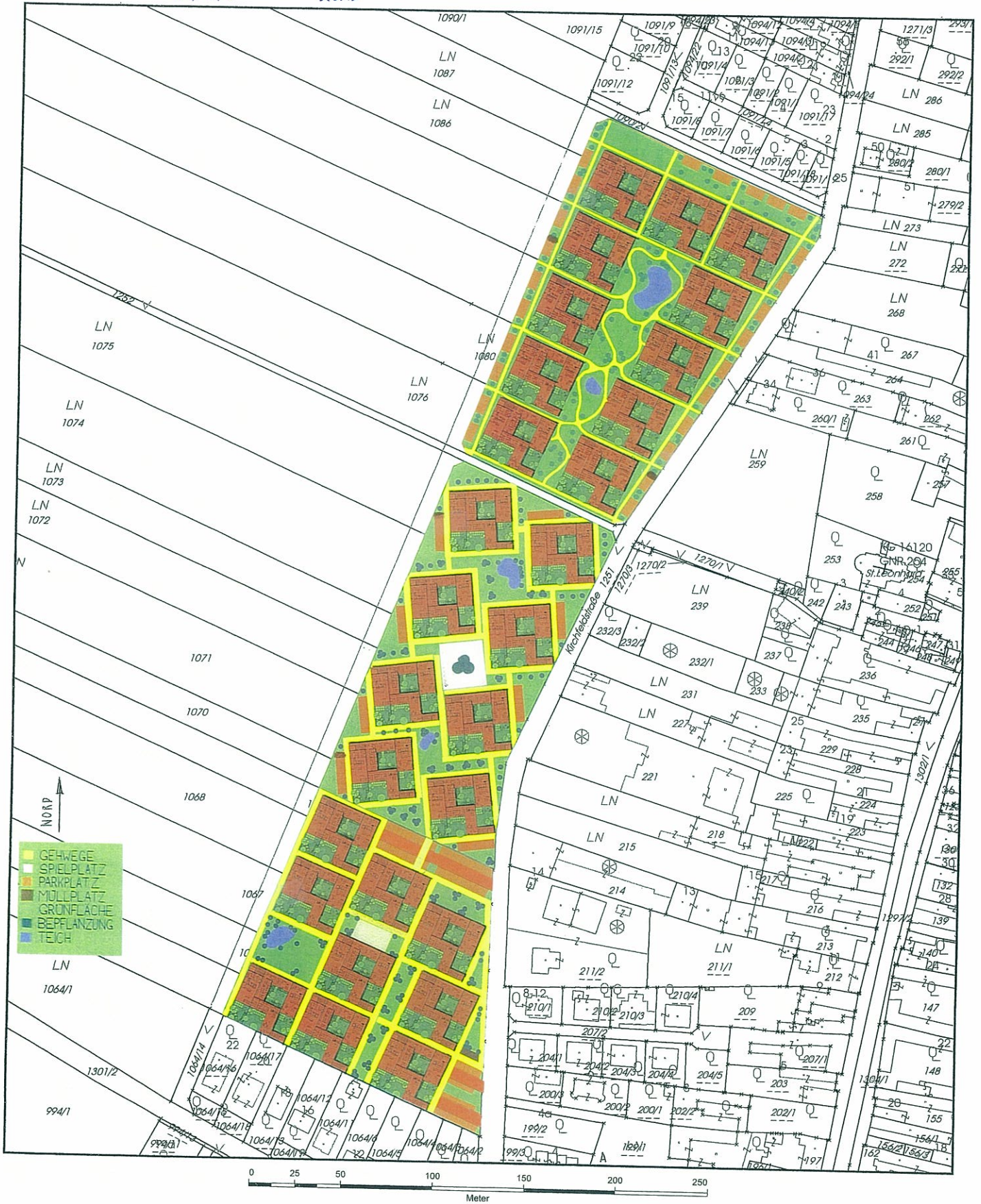
6.6.13

GGBL

# Übersicht Bebauungskonzept M- 1:2000

489470

3.6.13



Berechnung für eine Quartiergruppe, bestehend aus den vier Häusern Typ 1, 2, 3 und 4:

Nr.	TOP	Typ 1	Typ 2	Typ 3	Typ 4
1	Wohnzimmer/ Essplatz	68,5	52,5	50,0	68,5
4	Zimmer	14,0	16,0	16,0	14,0
4	Zimmer	14,0	11,0	11,0	14,0
4	Zimmer	0,0	10,0	10,0	0,0
3	Windfang, Vorraum	4,3	4,0	4,0	4,3
8	Flur, Gang	3,3	17,5	16,0	3,3
7	Sanitär, WC	1,6	2,0	2,0	1,6
6	Sanitär, Bad	5,0	9,0	9,0	5,0
5	Küche	9,3	11,0	15,0	9,3
	<u>Wohnnutzfläche WNFL</u>	<u>120,0</u>	<u>133,0</u>	<u>133,0</u>	<u>120,0</u>
A	<u>Abstellraum, Fahrräder</u>	<u>6,0</u>	<u>7,5</u>	<u>7,5</u>	<u>6,0</u>
	<u>Nutzfläche NFL</u>	<u><b>126,0 m<sup>2</sup></b></u>	<u><b>140,5 m<sup>2</sup></b></u>	<u><b>140,5 m<sup>2</sup></b></u>	<u><b>126,0 m<sup>2</sup></b></u>
	bebaute Fläche, je	158,0 m <sup>2</sup>	176,0 m <sup>2</sup>	176,0 m <sup>2</sup>	158,0 m <sup>2</sup>
10	priv. Gartenhof, teilweise Terrasse	84,0 m <sup>2</sup>	98,0 m <sup>2</sup>	98,0 m <sup>2</sup>	84,0 m <sup>2</sup>
9	priv. Vorgarten/ Vorplatz	0,0 m <sup>2</sup>	21,0 m <sup>2</sup>	21,0 m <sup>2</sup>	0,0 m <sup>2</sup>
	<u>Gesamtgröße pro WE/ Parzelle</u>	<u>242,0 m<sup>2</sup></u>	<u>295,0 m<sup>2</sup></u>	<u>295,0 m<sup>2</sup></u>	<u>242,0 m<sup>2</sup></u>
28	Typ 1, Summe Parzellen:	6.776,0 m <sup>2</sup>			
28	Typ 2, Summe Parzellen:	8.260,0 m <sup>2</sup>			
28	Typ 3, Summe Parzellen:	8.260,0 m <sup>2</sup>			
28	Typ 4, Summe Parzellen:	6.776,0 m <sup>2</sup>			
112	<u>Wohneinheiten in Summe (WE)</u>				
112	WE, mit Gesamtgröße aller Parzellen:		<u><b>30.072 m<sup>2</sup></b></u>	51,4 %	
	Gehwege, 3m	9.950,0			
	Erschließungsstraßen	780,0			
	224 PKW-Stellplätze	2.800,0			
	5 Müllinseln	100,0			
	<u>Summe Verkehrsflächen (befestigt)</u>		<u><b>13.630 m<sup>2</sup></b></u>	23,3 %	
	<u>Summe öffentl. Grünflächen/ Freiflächen/ Park</u>		<u><b>14.778 m<sup>2</sup></b></u>	25,3 %	
	davon entfallen auf Kinderspielplätze:				
	Anzahl der Wohneinheiten x 5m <sup>2</sup> =	560,0 m <sup>2</sup>			
	<b>Gesamtfläche</b>		<u><b>58.480 m<sup>2</sup></b></u>	100,0 %	
	<b>Wohneinheiten pro Hektar</b>		<b>19,2</b>		

#### Ermittlung d. Summe der bebauten Flächen und der Bebauungsdichte

28	Häuser Typ 1	4.424,0 m <sup>2</sup>		
28	Häuser Typ 2	4.928,0 m <sup>2</sup>		
28	Häuser Typ 3	4.928,0 m <sup>2</sup>		
28	Häuser Typ 4	4.424,0 m <sup>2</sup>		
112	<u>Wohneinheiten, Gartenhofhäuser</u>			
112	WE mit gesamter bebauter Fläche:		<u><b>18.704 m<sup>2</sup></b></u>	32 % Bebauungsdichte

Katastralmappe - BEV



Vermessungsamt: Baden  
Katastralgemeinde: Münchendorf (16120)  
Mappenblatt-Nr.: 7633-67/1, 7633-67/2, 7633-67/3, 7633-67/4, 7633-75/1, 7633-75/2  
Koordinatenrahmen: MGI Gauss-Krüger M34

3./4. Teilaufgabe: **Verbesserung**  
Verkehrskonzept/Freiraumplanung  
Bearbeiter: 77xx39  
Datum: 03.06.2013

HW = 5 321 581,92 m

RW = 3 511,74 m



6.6.13

HW = 5 320 956,32 m

## Alfred Pleyer

---

**Von:** [Name]  
**Gesendet:** Mittwoch, 05. Juni 2013 19:13  
**An:** Arch. Alfred Pleyer  
**Betreff:** Wettbewerb; bebaute Fläche

Sehr geehrter Hr. Arch. Pleyer!

Die bebauten Flächen für:

Typ A = 154,02 m<sup>2</sup>  
Typ B = 158,52 m<sup>2</sup>

Ich habe nochmals in meinen Unterlagen nachgesehen und habe eigentlich diese Angaben in der ersten Teilaufgabe gefunden.

Ich habe Ihnen diese so abgegeben, wie ich sie noch immer abgespeichert habe, deswegen wundert es mich, dass die "bebauten Flächen" fehlen.

Mit freundlichen Grüßen  
Bearbeiter 77xx39

## Alfred Pleyer

---

**Von:** [Name]  
**Gesendet:** Mittwoch, 05. Juni 2013 19:28  
**An:** Arch. Alfred Pleyer  
**Betreff:** Wettbewerb; bebaute Fläche

Sehr geehrter Hr. Arch. Pleyer!

Entschuldigen Sie,  
Ich habe vergessen die Flächen zusammenzurechnen.

46 Typ A je 154,02 m<sup>2</sup> = 7084,92 m<sup>2</sup>

55 Typ B je 158,52 m<sup>2</sup> = 8718,60 m<sup>2</sup>

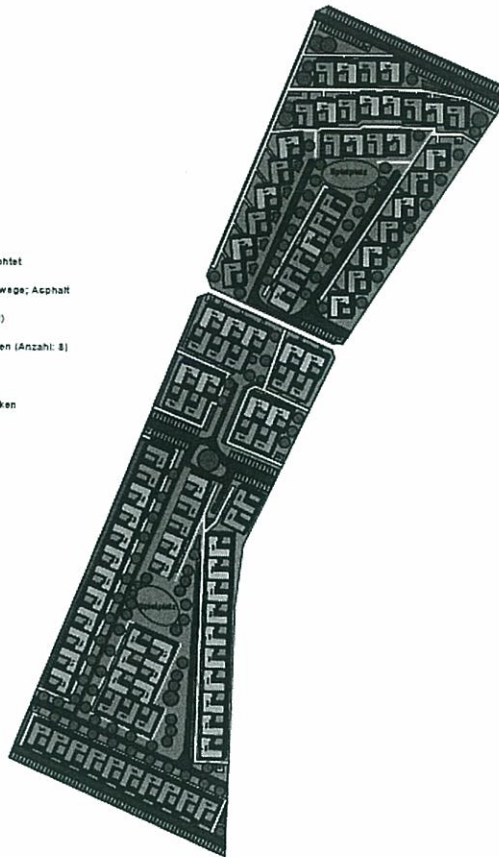
Gesamtfläche verbaut = 15803,52 m<sup>2</sup>

Mit freundlichen Grüßen  
Bearbeiter 77xx39

## Lageplan

**Legende**

Typ A	Haustyp A (Anzahl: 46)
Typ B	Haustyp B (Anzahl: 66)
	Fußwege; gepflastert; beleuchtet
	Zu- und Abfahrten, Rettungswege; Asphalt
	PKW-Stellplätze (Anzahl: 202)
M	Sammelstellen für Müllanlagen (Anzahl: 8)
	Grünflächen, Spielplatz
	Bepflanzungen; Bäume, Hecken



### Berechnungen:

46	Typ A á 218,19m <sup>2</sup> ; Summe Parzellen:	10036,74 m <sup>2</sup>	
55	Typ B á 224,59m <sup>2</sup> ; Summe Parzellen:	12352,45 m <sup>2</sup>	
<u>101</u>	<u>Wohneinheiten in Summe</u>		
<b>101</b>	<b>Bauparzellen mit Gesamtgröße:</b>	<b><u>22389,19 m<sup>2</sup></u></b>	<b>38,3 %</b>
	 Straßen und Fußwege:	 10838,23 m <sup>2</sup>	
	davon Straßen	5442,44 m <sup>2</sup>	
	Fußwege	5395,79 m <sup>2</sup>	
202	PKW-Stellätze á 12,5m <sup>2</sup>	2525,00 m <sup>2</sup>	
<u>8</u>	<u>Müllplätze á 25m<sup>2</sup></u>	<u>200,00 m<sup>2</sup></u>	
	<b>Summe Verkehrsflächen</b>	<b><u>13563,23 m<sup>2</sup></u></b>	<b>23,2 %</b>
	 <b>Summe Grün- und Freiflächen</b>	 <b><u>22527,58 m<sup>2</sup></u></b>	 <b>38,5 %</b>
	davon entfallen auf Spielplätze :	<u>1078,13 m<sup>2</sup></u>	
	Kinderspielplatz (Nord) :	552,76 m <sup>2</sup>	
	Kinderspielplatz (Süd) :	525,37 m <sup>2</sup>	
	 Nachweis der Mindestgröße : 101 x 5 m <sup>2</sup> = 505 m <sup>2</sup>		
	 <b>Gesamtfläche</b>	 <b><u>58480,00 m<sup>2</sup></u></b>	 <b>100 %</b>
	 <b>Wohneinheiten pro ha</b>	 <b>17,27</b>	

Katastralmappe - BEV

5 Berechnungen

Bebauungsplan (Schlagschatten)



Vermessungsamt: Baden  
Katastralgemeinde: Münchendorf (16120)  
Mappenblatt-Nr.: 7633-67/1, 7633-67/2, 7633-67/3, 7633-67/4, 7633-75/1, 7633-75/2  
Koordinatenrahmen: MGI Gauss-Krüger M34

5, BERECHNUNGEN

3.6.13

HW = 5 321 581,92 m

RW = 3 511,74 m

Legende

Haus Typ I 78 x (18.486 m<sup>2</sup>)

Haus Typ II 22 x IIa (4.930 m<sup>2</sup>)  
10 x IIb (2.284 m<sup>2</sup>)  
1450 m<sup>2</sup>

Spielplatz / Sport

Parkplatz / Carport (2750 m<sup>2</sup>)

Wege / Straßen / Grünflächen / Schatten

Häuser ges. 110 (24000 m<sup>2</sup>)

24.000 m<sup>2</sup> bebaute Fläche  
26.150 m<sup>2</sup> Rest (Grün, Parkplatz, Spiel, Sport, Wege, Straßen)

7.850 m<sup>2</sup>

58.000 m<sup>2</sup>

davon 1450 Spiel / Sportfläche  
2750 m<sup>2</sup> Parkplätze  
168 m<sup>2</sup> Grünfläche

44% Rest

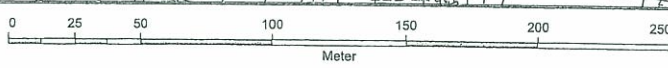
36% Häuser

12% Wege / Straßen (gepflastert)

8% Spiel / Sport

100%

RW = 2 999,74 m



HW = 5 320 956,32 m

1:2000

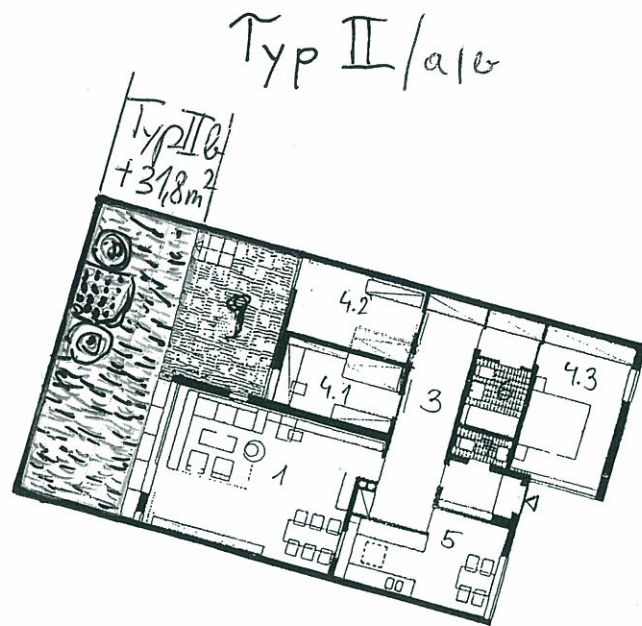
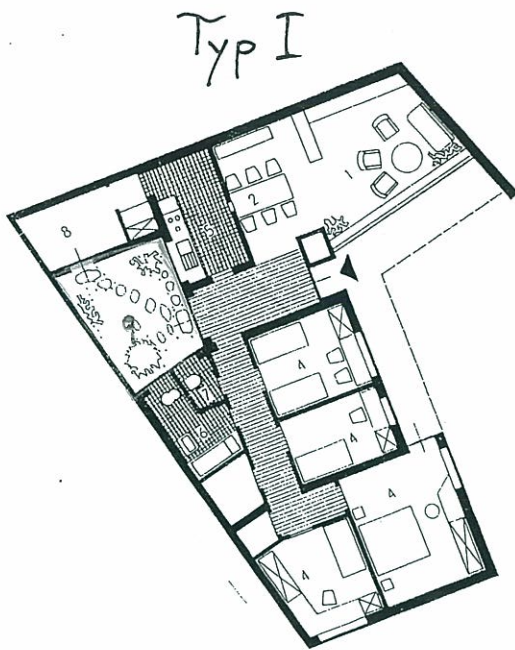
CODE 1 780733

D. H. A. Pleyer

für

03.6.13





GGBL – Wettbewerb, Teppichsiedlung mit Gartenhofhäusern, 2 Grundrisse: M 1:200

	Typ I / m <sup>2</sup>	Typ II / m <sup>2</sup>	
1 Wohnzimmer	22,8	34,4	
2 Essbereich	12,3		
3 Flur, Vorraum	22,1	23,1	
4.1 Schlafzimmer	12,0	9,8	
4.2 Zimmer	9,7	10,3	
4.3 Zimmer	20,5	15,3	
4.4 Zimmer	12,6		
5 Küche	11,5	15,1	
6 Badezimmer	6,4	4,1	
7 Toilette	2,3	1,7	
8.1 Abstellraum/Studio	10,5		
8.2 Schrankraum	3,4		
8.3 Abstellraum	1,5		
<b>Wohnnutzfläche ges.:</b>	<b>147,6 m<sup>2</sup></b>	<b>113,8 m<sup>2</sup></b>	<b>113,8 m<sup>2</sup></b>
9 Gartenhof	17,4 m <sup>2</sup>	18,6 m <sup>2</sup>	50,4 m <sup>2</sup>
<b>Bebaute Fläche.:</b>	<b>162,6 m<sup>2</sup></b>	<b>128,2 m<sup>2</sup></b>	<b>128,2 m<sup>2</sup></b>
<b>Parzelle ges.:</b>	<b>237 m<sup>2</sup></b>	<b>160,5 m<sup>2</sup></b>	<b>192,3 m<sup>2</sup></b>

x 78

x 11

x 10

Anzahl der Häuser :

Typ 1 : 28

Typ 2 : 41

Gesamt: 69

Wohneinheiten pro ha : 11,8

Verkehrsflächen:

Wohnstraßen:  $5235 \text{ m}^2$

$$69 \times 2,5 \times 5 = 862,50$$

PKW Stellplätze:  $1460 \text{ m}^2$

Gesamt:  $6695 \text{ m}^2 = 11,45 \% \text{ der Gesamtfläche}$   
+200

Grünflächen:

Spielplatz:  $950 \text{ m}^2$

freie Grünfläche für

Erholung und Spaziergänge:

$28382 \text{ m}^2$

Gesamt  $29332 \text{ m}^2 = 50,10 \% \text{ der Gesamtfläche}$

Müllplätze:  $200 \text{ m}^2 = 0,35 \% \text{ der Gesamtfläche}$

Bauparzellen:  $22253 \text{ m}^2 = 38,1 \% \text{ der Gesamtfläche}$

889108

Alfred Pleyer

Von: Alfred Pleyer  
Gesendet: Mittwoch, 05. Juni 2013 19:36  
An: HTL Wien  
Betreff: Schüler 889108

TypA 140m2 bebaute Fläche ✓

TypB 182m2 bebaute Fläche ✓

Gesamte bebaute Fläche

$28 * \text{TypA} + 41 * \text{TypB} = 3920 + 7462 = 11382 \text{ m}^2$  ✓

Michael Pleyer  
Tartarweg 16  
1150 Donauebenfeld Wien  
Tel: 01 40 11 372

Am 04.06.2013 um 00:10 schrieb HTL Wien <a.pleyer@bauberufe.eu>:

---

**Betreff:** GGBL am 3.6.2013

Folgende(r) TeilnehmerIn hat Berechnungen, jedoch **keine Bebauungsstudie abgegeben:**

- 251187

Michael Pleyer

Alfred Pleyer

# WETTBEWERB 5. TEILAUFGABE

3/b.

Codes:

BILDER  
NOTIZ

ZUTREFFEND  
JA  
NEIN  
J  
N

✓	011292	+3	3	0	2	2	3	3	0	3	16	129	22,1
✗	012120	5									/		
✓	082008	5	3	1	2	2	3	0	0	0	11	122	21
✓	090890	.	3	0	2	2	3	3	1	3	17	110	18,8
✓	100785	-3	0	0									
✓	119814	.	3	1	2	0	0	0	0	1	7	128	21,7
✓	120119	.	1	0	1	0	1	0	0	0	3	128	21,7
✗	120792	/									/		
✓	133365	.	3	1	1	0	0	0	0	0	5	105	18
✗	190993	5									/		
✓	221111	.	3	0	2	0	3	3	3	3	17	101	17,3
✓	251187	.	3	1	2	0	3	3	3	3	18	111	19
✗	260619	/									/		
✓	287842	3	3	0	2	0	3	0	0	0	8	120	20,5
✓	305410	2	3	0	2	0	3	3	3	3	14	102	17,1
✓	477471	.	3	1	1	0	1	0	1	0	7	134	22,9
✓	489470	2	3	1	2	2	3	3	3	3	20	112	19,2
✓	77xx39	2	3	1	2	2	3	3	3	3	20	101	17,3
✓	780733	.	3	1	2	0	3	3	1	2	15	110	18,8
✓	889108	.	3	1	2	2	3	3	3	3	20	69	11,8

Punkte:

/	3	1	2	2	3	3	3	3	3	20
---	---	---	---	---	---	---	---	---	---	----

J	JA	NEIN	J	JA	NEIN	J	JA	NEIN	J	JA	NEIN
---	----	------	---	----	------	---	----	------	---	----	------

Terminfreie, Abgabe

Hochformat A3

Angabe d. Gesamtanzahl d. Häuser

Wohnenleben pro ha

Summe Verkehrsflächen [m<sup>2</sup>]

Flächensumme Bepflanzungen [m<sup>2</sup>]

Flächensumme Grünflächen [m<sup>2</sup>]

Aufstellung Vollständig und nachvollziehbar

Punktesumme:

ANZAHL HÄUSER (WE)  
WOHNEINHEITEN (WE) PRO HEKTAR

Monotomie im städtebaulichen  
Ablauf (Gehaltnspraster), Struktur

Garragen in Sammelanlage  
(Rundanlage)

PKW-Abstellplätze in Sammelanl.  
(Rundanlage)

PKWs beim / im Haus

GFZ, GESCHOSSFLÄCHENZAHL