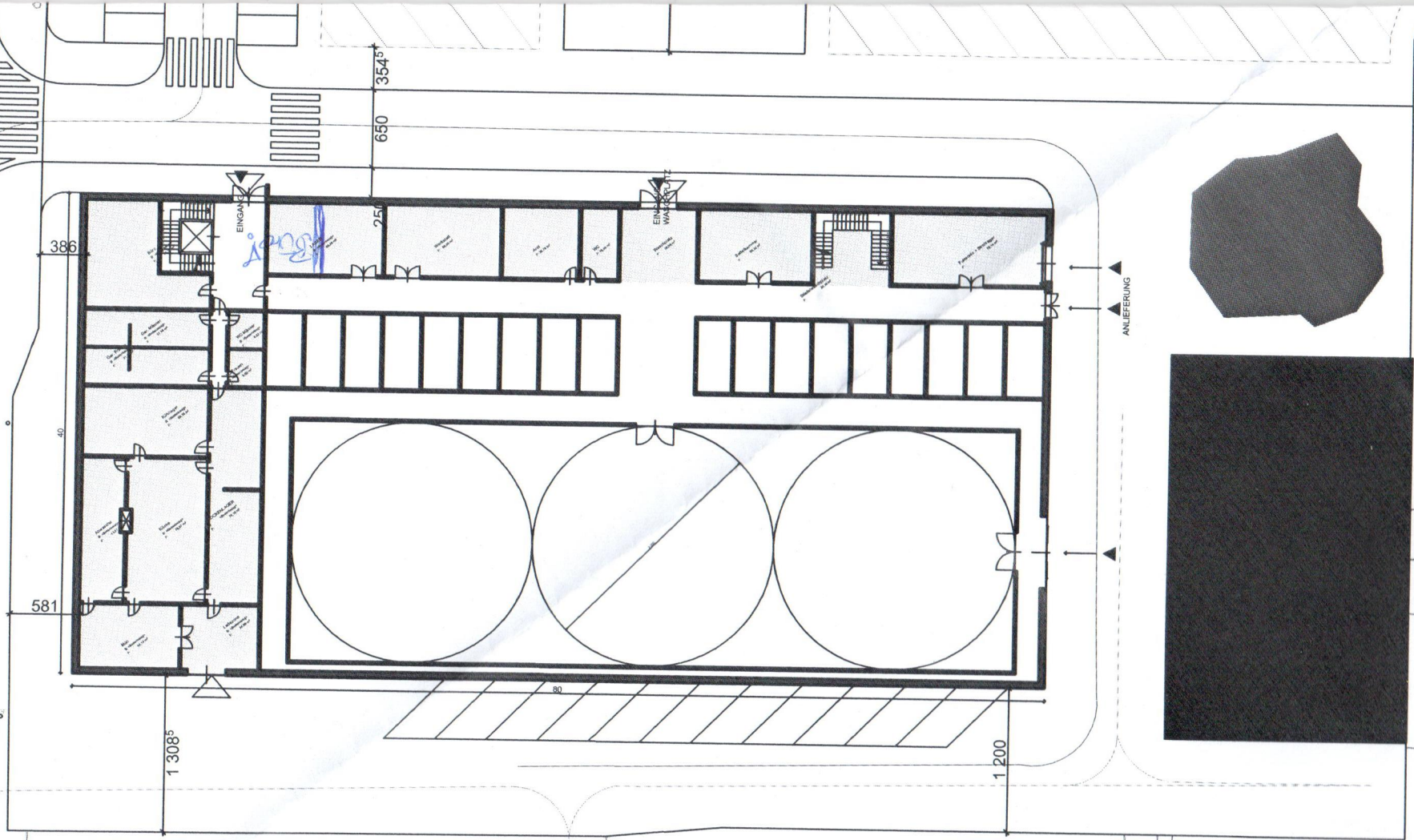
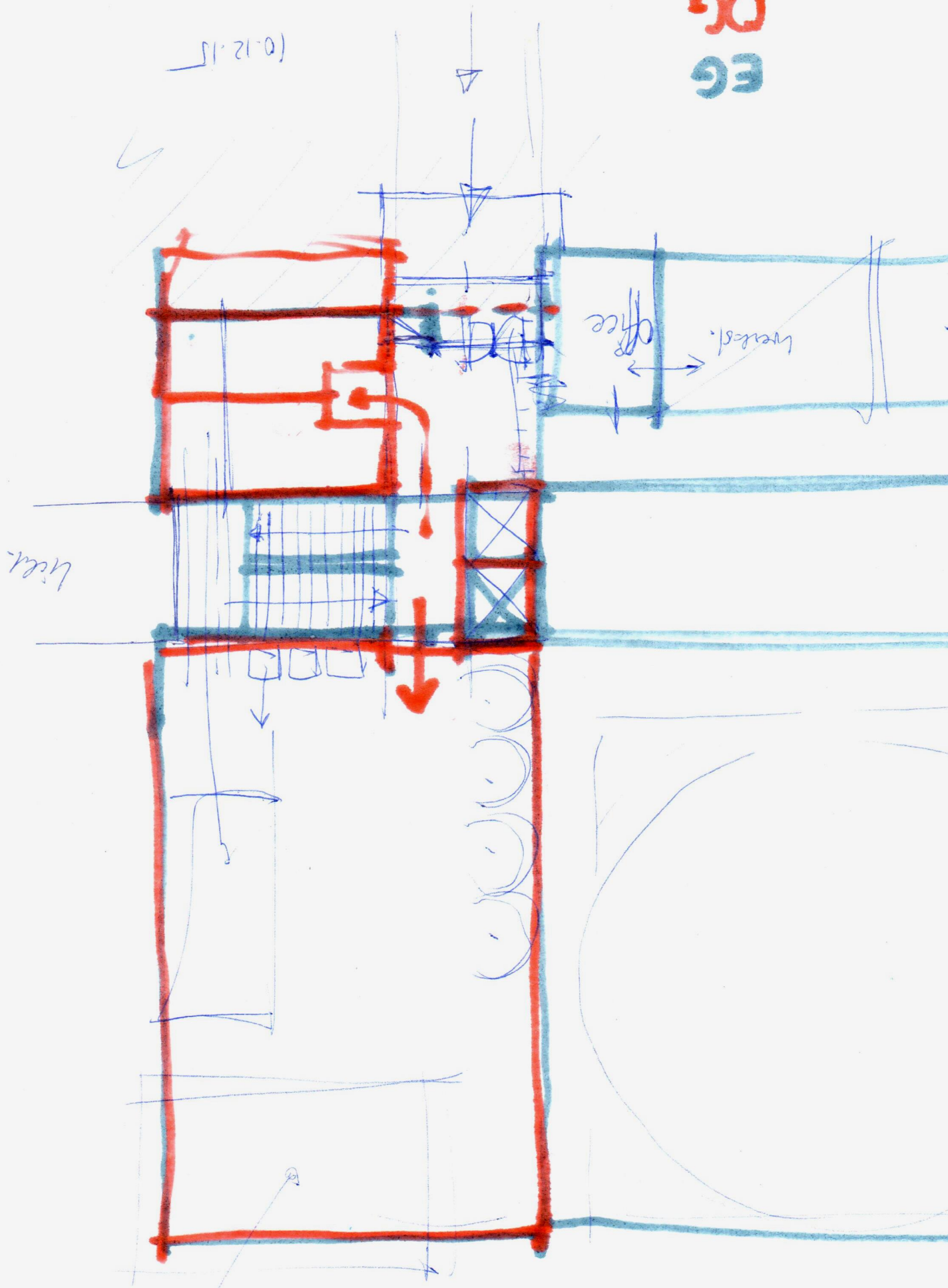


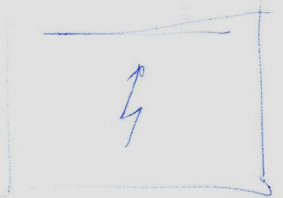
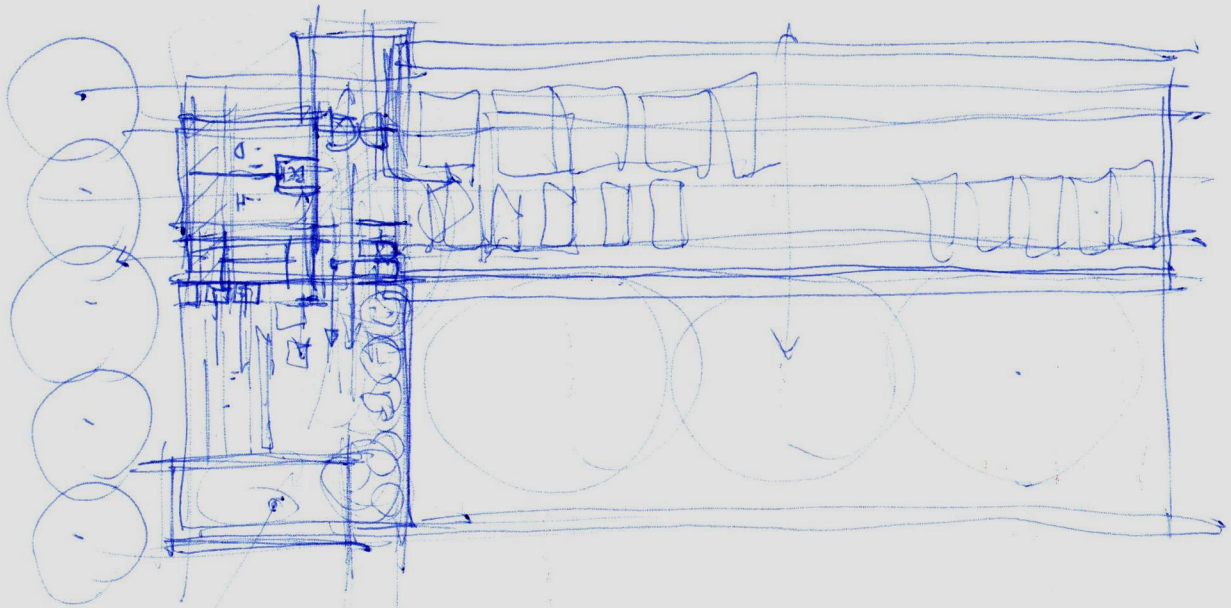
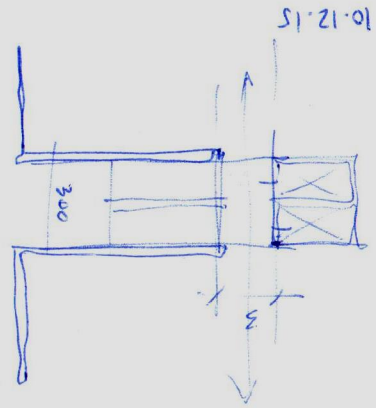
Trabrennstraße



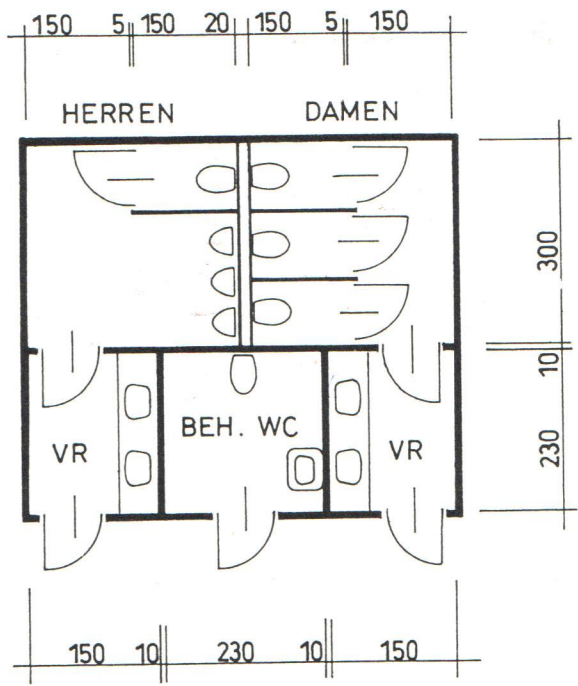
06
E6

10.12.15





BEISPIEL FÜR EINE WC-GRUPPE
FÜR 100-150 RESTAURANTPLÄTZE



...schen, die hier in der Raumnitte stehen, vermieden werden, da diese Tische immer als letzte besetzt werden.

Beispiel für ein Hotelrestaurant mit verschiedenen Speisesälen, unterschiedlich in Atmosphäre und Möblierung, rund um die zentrale Küche angeordnet.

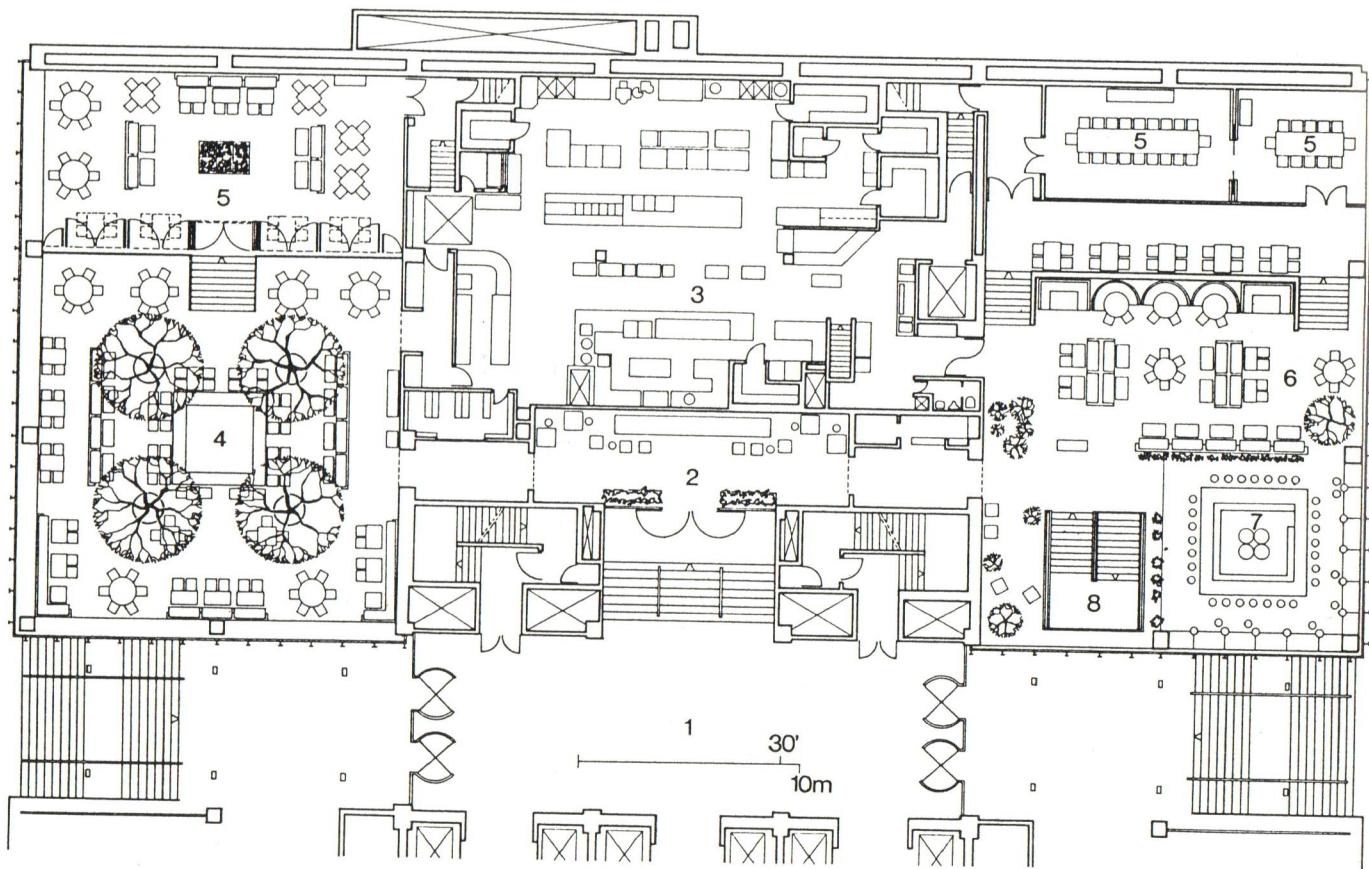
Restaurant Four Seasons, New York

Arch. Philipp Johnson

(Lit.: 12)

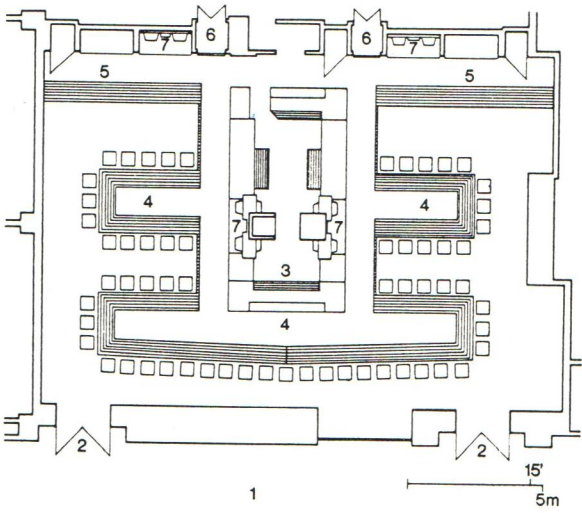
Legende:

- 1 Hotelhalle
- 2 Restaurantlobby
- 3 Küche
- 4 Großer Speisesaal
- 5 Extrazimmer
- 6 Grillrestaurant
- 7 Bar
- 8 Stiege zu den Toiletten

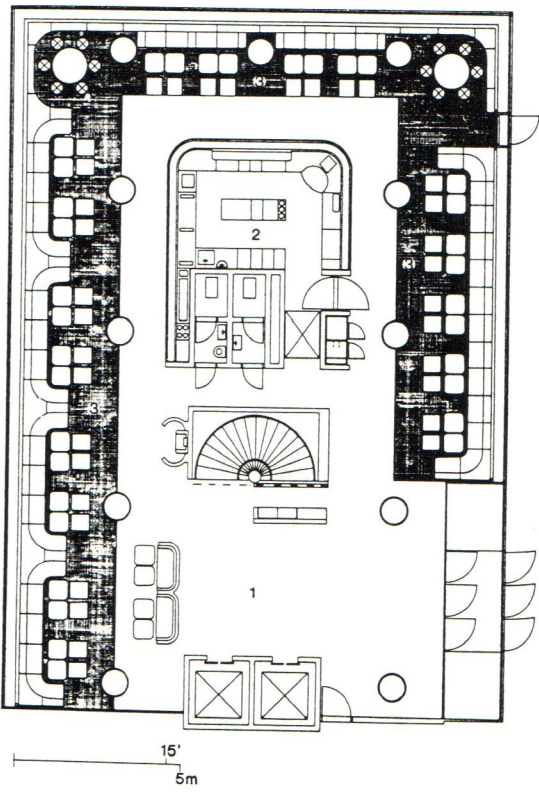


m-

und
ige,



us-
mit-
ffe-



ing
de
At-

