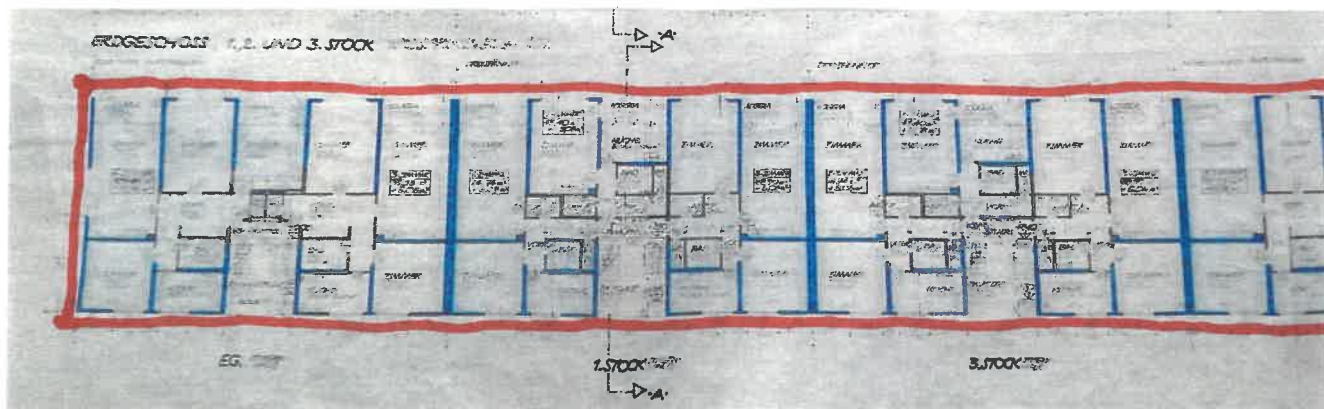
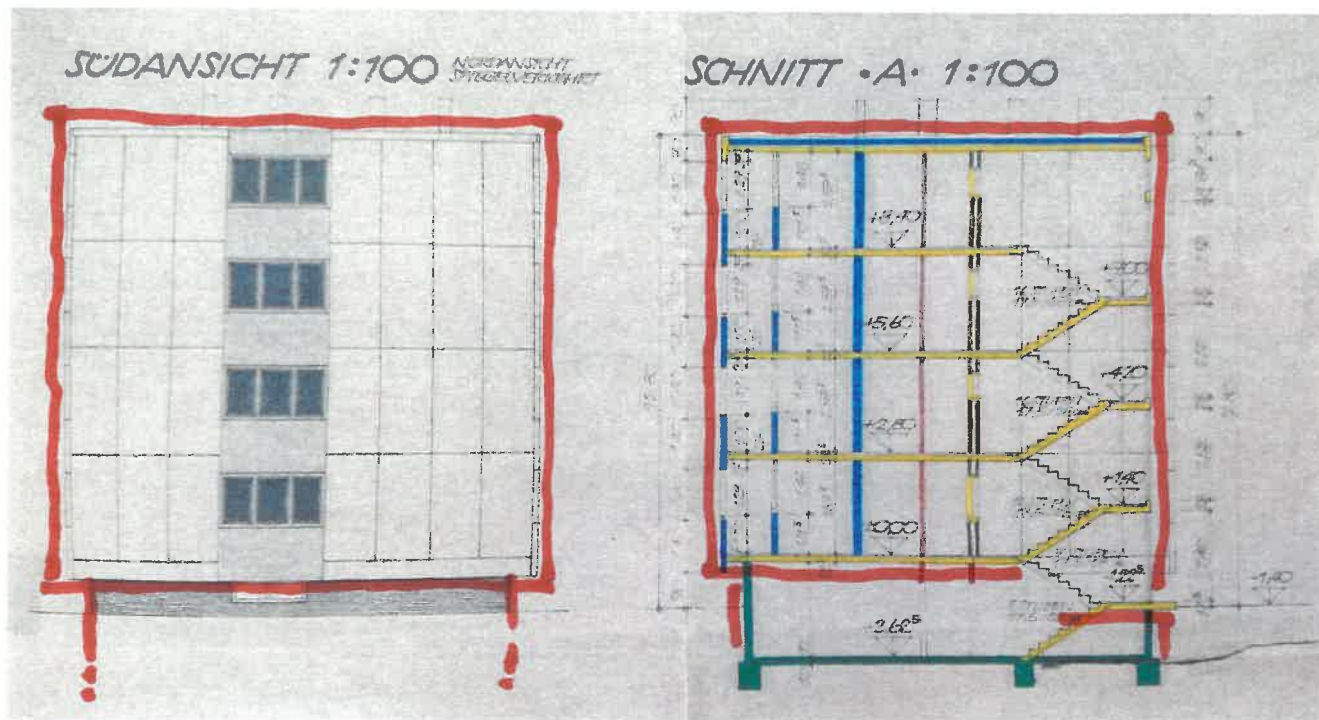




**6/7ABBT KONZEPT UNTERRICHTSPROJEKT 22/23**

Geschloßwohnbau, Bestand Block 27 - 30			
Nr.	Maßnahmen, Themenstellungen, Verbesserungen	Zuordnung	
1	Projektfumfang	Thermische Wohnhaus Sanierung Unterlagen, Grundlagen, Umfang, Umstände Flächen, Kubaturen Baufaufnahme, Befundung Pläne, Beschreibungen	
2			
3			
4			
5			
6	BADO		
7			
8			
9			
10			
11			
12			
13			
14			
15			
16			
17			
18			
19			
20			
21			Techniken der Sanierung, Analysen
22	Gebäudehülle	Thermische Sanierung Zertifizierungsziele, Standards im Vergleich Fassade, Varianten im Vergleich Fassade, Begrünungsmöglichkeiten im Vergleich Sockel, Wärmeschutz Fenster, Portale, Alternativen im Vergleich Flachdach, Alternativen im Vergleich Dach, Begrünungsmöglichkeiten im Vergleich Unterseite Kellerdecke Details und Luftdichtheit Um- und Zubauten? Fundament	
23			
24			
25			
26			
27			
28			
29			
30			
31			
32			
33			
34	Beseitigung Wärmebrücken	Alternative Loggien, Vergleiche thermische Trennung, Möglichkeiten Abbruch u. Neuerrichtung	
35			
36			
37	Solararchitektur	Nutzung des Potentials der Sonne	
38	Sonnenschutz	außenliegender Sonnenschutz	BKT
39	Haustechnik Bestand	Bestand verbessern, ertüchtigen Maßnahmen zur Verbesserung des Wirkungsgrades an bestehenden Anlagen	
40			
41	Haustechnik, TGA	Nutzung von erneuerbaren Energieträgern für Beheizung und Warmwasser-aufbereitung, Wärmepumpe o.ä. regenerative Energiesysteme, im Vergleich energieeffiziente Anlagensysteme, im Vergleich Solarthermie, Pufferspeicher Photovoltaik, Stromspeicher Erdsonden, Geothermie Alternativen, Vergleiche Wärmerückgewinnung Komfortlüftung, Einbau Lüftungsanlage Aufzug, Nachrüstung, Barrierefreiheit	
42			
43			
44			
45			
46			
47			
48			
49			
50			
51	Niederschlagswasser	Versickerungsmöglichkeiten, im Vergleich Zisternen, Nutzungsmöglichkeiten im Vergleich	
52			
53	Außenanlagen	Gestaltung des Grundstücks Grünflächen, Sträucher, Bäume	
54			
55	Förderungen	was alles kann gefördert werden? Rahmenbedingungen, Sanierungsscheck Berechnungsmodelle Förderungsgeber?	
56			
57			
58			

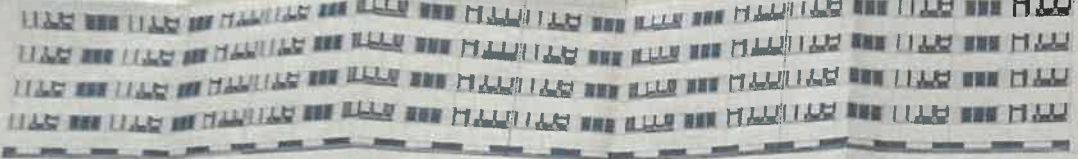
27.4.2022



GERÄUCH 1:100

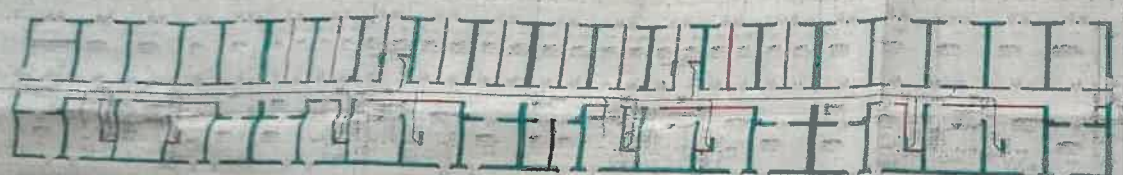


HAUPTANSICHT 1:100



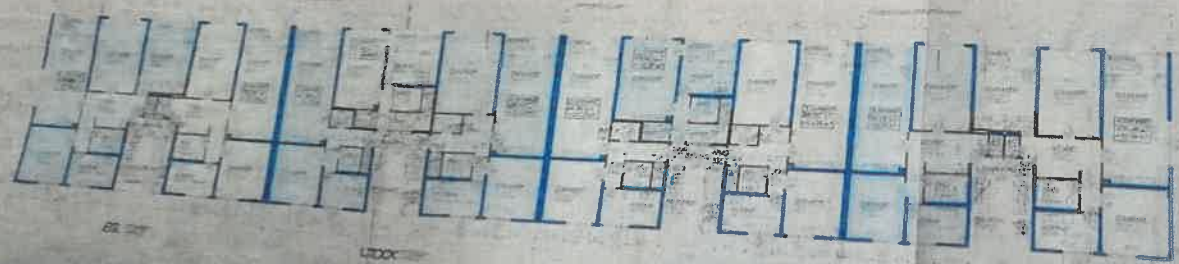
SEITE 1:100

--D4



GRUNDRISS 1:100

--D4



06.00

12.00

18.00

24.00

JEKANSICHT 1:100



SCHNITT - A- 1:100



SCHEMA DER DACHENTHALTENUNG 1:100



LAGEPLAN 1:1000

LEGENDE

- GRÜNE ANLAGE
- WEGE UND PLATZ
- WASSERKÖRPER
- GRÜNDLAGE
- GRUNDRISS

PLANSTAB 1:1000

BOCK I



BOCK IV



BOCK III



BOCK II



BOCK I



### AUSWECHSLUNGSPLAN

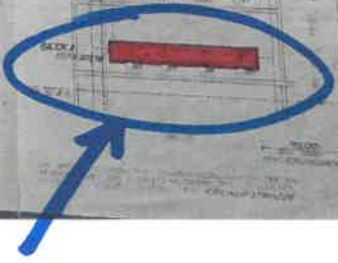
TYPE A-5 / 1. BAUKLOS

GRUNDEIGENTUMER

PLANVERFASSER

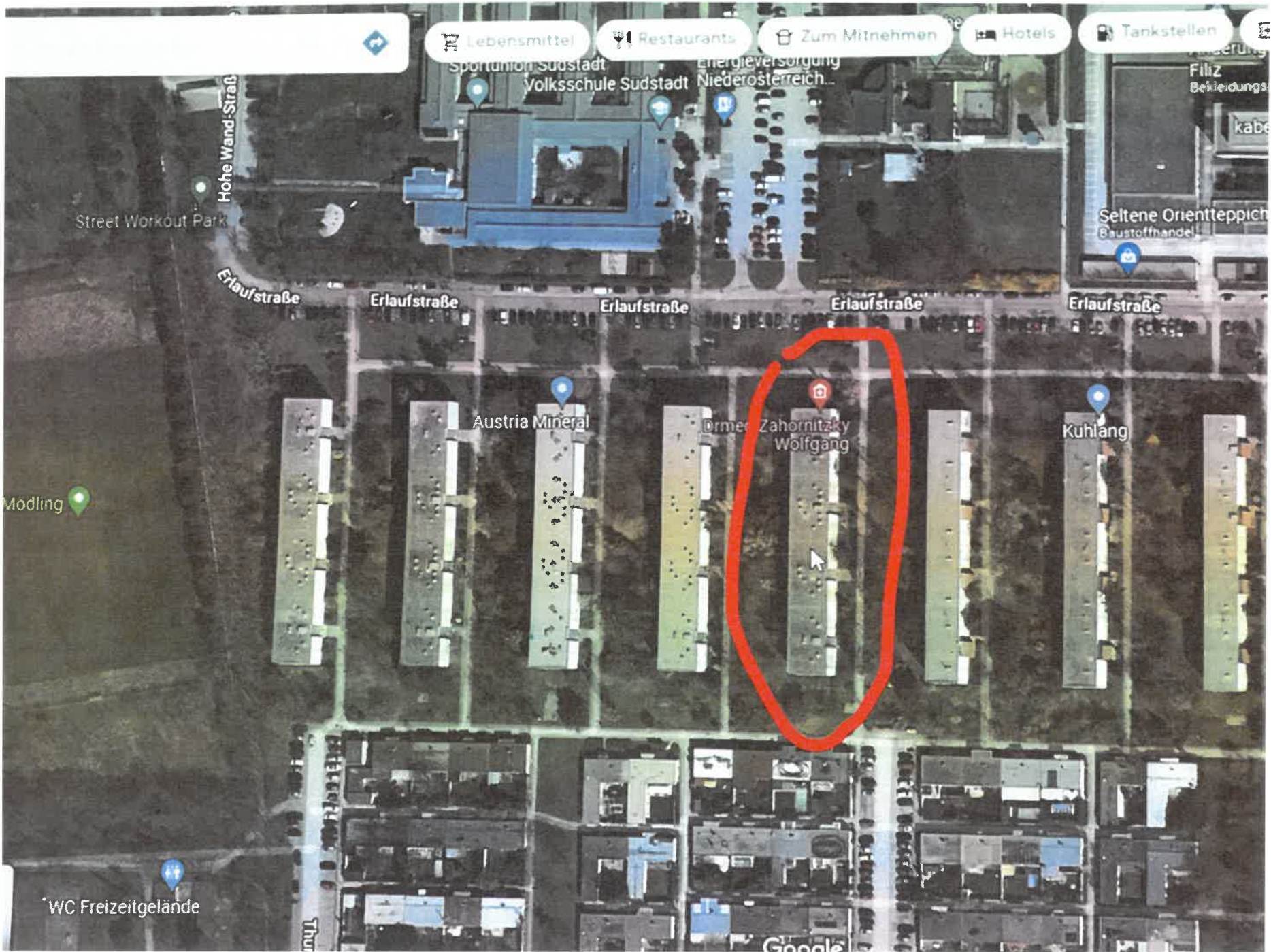
BAUFÜHRER

BAUSCHÜTZER





Geschäftswohnbau, Bestand Block 27 - 30		
Nr.	Maßnahmen, Themenstellungen, Verbesserungen	Modul
		Zuordnung
1	Projektfumfang	
2	Thermische Wohnhaus Sanierung	
3	Unterlagen, Grundlagen, Umfang, Umstände	
4	Flächen, Kubaturen	
5	Bauaufnahme, Befundung	BADO
6	Pläne, Beschreibungen	
7	Details, Berechnungen	
8	Baubetrieb, Kosten, Bauzeit	
9	Beteiligte, Behörden, Konsulenten	
10	Vergabemodelle	
11	BauKG, Sicherheit am Bau	
12	Tellnahme Eternit- Wettbewerb	
13	Vorentwurf, Entwurf	
14	Statik, Tragwerk	
15	Bauphysik	SAN_OB
16	Thermografie	
17	Energieausweis	BKT
18	Energiebilanz	SAN_OB
19	Ökobilanz	SAN_OB
20	Effizienzpotentiale beim Bauen und Wohnen	
21	Brandschutz, Fänge	
22	Techniken der Sanierung, Analysen	LAST
23	Thermische Sanierung	BKT
24	Zertifizierungsziele, Standards im Vergleich	BKT
25	Fassade, Varianten im Vergleich	BKT
26	Fassade, Begrünungsmöglichkeiten im Vergleich	
27	Sockel, Wärmeschutz	
28	Fenster, Portale, Alternativen im Vergleich	
29	Flachdach, Alternativen im Vergleich	
30	Dach, Begrünungsmöglichkeiten im Vergleich	
31	Unterseite Kellerdecke	
32	Details und Luftdichtheit	BKT
33	Um- und Zubauten?	BKT
34	Fundament	BKT
35	Beseitigung Wärmebrücken	
36	Alternative Loggien, Vergleiche thermische Trennung, Möglichkeiten Abbruch u. Neuerrichtung	
37	Solararchitektur	
38	Nutzung des Potentials der Sonne	
39	Sonnenschutz	außenliegender Sonnenschutz
40		BKT
41	Haustechnik Bestand	Bestand verbessern, ertüchtigen
42	Maßnahmen zur Verbesserung des Wirkungsgrades an bestehenden Anlagen	
43	Haustechnik, TGA	Nutzung von erneuerbaren Energieträgern für Beheizung und Warmwasser-aufbereitung, Wärmepumpe o.ä.
44		
45		
46		
47		
48		
49		
50		
51		
52		
53		
54		
55		
56		
57		
58		
59		
60		
61		
62		
63		
64		
65		
66		
67		
68		
69		
70		
71		
72		
73		
74		
75		
76		
77		
78		
79		
80		
81		
82		
83		
84		
85		
86		
87		
88		
89		
90		
91		
92		
93		
94		
95		
96		
97		
98		
99		
100		
101		
102		
103		
104		
105		
106		
107		
108		
109		
110		
111		
112		
113		
114		
115		
116		
117		
118		
119		
120		
121		
122		
123		
124		
125		
126		
127		
128		
129		
130		
131		
132		
133		
134		
135		
136		
137		
138		
139		
140		
141		
142		
143		
144		
145		
146		
147		
148		
149		
150		
151		
152		
153		
154		
155		
156		
157		
158		
159		
160		
161		
162		
163		
164		
165		
166		
167		
168		
169		
170		
171		
172		
173		
174		
175		
176		
177		
178		
179		
180		
181		
182		
183		
184		
185		
186		
187		
188		
189		
190		
191		
192		
193		
194		
195		
196		
197		
198		
199		
200		
201		
202		
203		
204		
205		
206		
207		
208		
209		
210		
211		
212		
213		
214		
215		
216		
217		
218		
219		
220		
221		
222		
223		
224		
225		
226		
227		
228		
229		
230		
231		
232		
233		
234		
235		
236		
237		
238		
239		
240		
241		
242		
243		
244		
245		
246		
247		
248		
249		
250		
251		
252		
253		
254		
255		
256		
257		
258		
259		
260		
261		
262		
263		
264		
265		
266		
267		
268		
269		
270		
271		
272		
273		
274		
275		
276		
277		
278		
279		
280		
281		
282		
283		
284		
285		
286		
287		
288		
289		
290		
291		
292		
293		
294		
295		
296		
297		
298		
299		
300		
301		
302		
303		
304		
305		
306		
307		
308		
309		
310		
311		
312		
313		
314		
315		
316		
317		
318		
319		
320		
321		
322		
323		
324		
325		
326		
327		
328		
329		
330		
331		
332		
333		
334		
335		
336		
337		
338		
339		
340		
341		
342		
343		
344		
345		
346		
347		
348		
349		
350		
351		
352		
353		
354		
355		
356		
357		
358		
359		
360		
361		
362		
363		
364		
365		
366		
367		
368		
369		
370		
371		
372		
373		
374		
375		
376		
377		
378		
379		
380		
381		
382		
383		
384		
385		
386		
387		
388		
389		
390		
391		
392		
393		
394		
395		
396		
397		
398		
399		
400		
401		
402		
403		
404		
405		
406		
407		
408		
409		
410		
411		
412		
413		
414		
415		
416		
417		
418		
419		
420		
421		
422		
423		
424		
425		
426		
427		
428		
429		
430		
431		
432		
433		
434		
435		
436		
437		
438		
439		
440		
441		
442		
443		
444		
445		
446		
447		
448		
449		
450		
451		
452		
453		
454		
455		
456		
457		
458		
459		
460		
461		



Lebensmittel Restaurants Zum Mitnehmen Hotels Tankstellen

Sportunion Sudstadt Volksschule Sudstadt Niederösterreich... Energieversorgung Filiz Bekleidungs

Hohe Wand-Strab Street Workout Park

Erlaufstraße Erlaufstraße Erlaufstraße Erlaufstraße Erlaufstraße

Austria Mineral

Dr. med. Zahornitzky Wolfgang

Kuhfang

Modling

WC Freizeitgelände

Google

Geschäftswohnbau, Bestand Block 27 - 30		
Nr.	Maßnahmen, Themenstellungen, Verbesserungen	Modul
		Zuordnung
1	Projektumfang	Thermische Wohnhaus Sanierung
2		Unterlagen, Grundlagen, Umfang, Umstände
3		Flächen, Kubaturen
4		Bauaufnahme, Befundung
5		Pläne, Beschreibungen
6		Details, Berechnungen
7		Baubetrieb, Kosten, Bauzeit
8		Beteiligte, Behörden, Konsulenten
9		Vergabemodelle
10		BauKG, Sicherheit am Bau
11		Teilnahme Eternit- Wettbewerb
12		Vorentwurf, Entwurf
13		Statik, Tragwerk
14		Bauphysik
15		Thermografie
16		Energieausweis
17		Energiebilanz
18		Ökobilanz
19		Effizienzpotentiale beim Bauen und Wohnen
20		Brandschutz, Fänge
21		Techniken der Sanierung, Analysen
22	Gebäudehülle	Thermische Sanierung
23		Zertifizierungsziele, Standards im Vergleich
24		Fassade, Varianten im Vergleich
25		Fassade, Begrünmöglichkeiten im Vergleich
26		Sockel, Wärmeschutz
27		Fenster, Portale, Alternativen im Vergleich
28		Flachdach, Alternativen im Vergleich
29		Dach, Begrünmöglichkeiten im Vergleich
30		Unterseite Kellerdecke
31		Details und Luftdichtheit
32		Um- und Zubauten?
33		Fundament
34	Beseitigung Wärmebrücken	Alternative Loggien, Vergleiche
35		thermische Trennung, Möglichkeiten
36		Abbruch u. Neuerrichtung
37	Solararchitektur	Nutzung des Potentials der Sonne
38	Sonnenschutz	außenliegender Sonnenschutz
39	Haustechnik Bestand	Bestand verbessern, ertüchtigen
40		Maßnahmen zur Verbesserung des Wirkungsgrades an bestehenden Anlagen
41	Haustechnik, TGA	Nutzung von erneuerbaren Energieträgern für Beheizung und Warmwasser-aufbereitung, Wärmepumpe o.ä.
42		regenerative Energiesysteme, im Vergleich
43		energieeffiziente Anlagensysteme, im Vergleich
44		Solarthermie, Pufferspeicher
45		Photovoltaik, Stromspeicher
46		Erdsonden, Geothermie
47		Alternativen, Vergleiche
48		Wärmerückgewinnung
49		Komfortlüftung, Einbau Lüftungsanlage
50		Aufzug, Nachrüstung, Barrierefreiheit
51	Niederschlagswasser	Versickerungsmöglichkeiten, im Vergleich
52		Zisternen, Nutzungsmöglichkeiten im Vergleich
53	Außenanlagen	Gestaltung des Grundstücks
54		Grünflächen, Sträucher, Bäume
55	Förderungen	was alles kann gefördert werden?
56		Rahmenbedingungen, Sanierungsscheck
57		Berechnungsmodelle
58		Förderungsgeber?

Qualitätssicherung von der Planung bis zur Übergabe

Phasen im Bauprozess

- > Idee
- > Nutzungsgerechte Anforderungen, klare Festlegungen
- > Planer, Vorentwurf
- > Technische Machbarkeit, Kosten, Termine, Qualitäten
- > Anpassung Entwurf, Beschreibungen, Pläne, Modell
- > Einreichung, Bewilligungen, Genehmigungen
- > Einrichtungspläne
- > Ausführungs- und Detailpläne
- > Leistungsverzeichnisse, Ausschreibungen
- > Vergaben, Firmen, Konsulenten
- > Ausführungen, Überwachungen, BauKG, AUVA, Arbeitsinsp.
- > Qualitätskontrollen, Abnahmen, Mängelbhebungen
- > Inbetriebnahme, Überprüfungen, Übergabe

Geschoßwohnbau, Bestand Block 27 - 30		
Nr.	Maßnahmen, Themenstellungen, Verbesserungen	Modul
		Zuordnung
1	Projektmfang	Thermische Wohnhaus Sanierung
2		Unterlagen, Grundlagen, Umfang, Umstände
3		Flächen, Kubaturen
4		Bauaufnahme, Befundung
5		Pläne, Beschreibungen
6		Details, Berechnungen
7		Baubetrieb, Kosten, Bauzeit
8		Beteiligte, Behörden, Konsulenten
9		Vergabemodelle
10		BauKG, Sicherheit am Bau
11		Teilnahme Eternit- Wettbewerb
12		Vorentwurf, Entwurf
13		Statik, Tragwerk
14		Bauphysik
15		Thermografie
16		Energieausweis
17		Energiebilanz
18		Ökobilanz
19		Effizienzpotentiale beim Bauen und Wohnen
20		Brandschutz, Fänge
21		Techniken der Sanierung, Analysen
22	Gebäudehülle	Thermische Sanierung
23		Zertifizierungsziele, Standards im Vergleich
24		Fassade, Varianten im Vergleich
25		Fassade, Begrünungsmöglichkeiten im Vergleich
26		Sockel, Wärmeschutz
27		Fenster, Portale, Alternativen im Vergleich
28		Flachdach, Alternativen im Vergleich
29		Dach, Begrünungsmöglichkeiten im Vergleich
30		Unterseite Kellerdecke
31		Details und Luftdichtheit
32		Um- und Zubauten?
33		Fundament
34	Beseitigung Wärmebrücken	Alternative Loggien, Vergleiche
35		thermische Trennung, Möglichkeiten
36		Abbruch u. Neuerrichtung
37	Solararchitektur	Nutzung des Potentials der Sonne
38	Sonnenschutz	außenliegender Sonnenschutz
39	Haustechnik Bestand	Bestand verbessern, ertüchtigen
40		Maßnahmen zur Verbesserung des Wirkungsgrades an bestehenden Anlagen
41	Haustechnik, TGA	Nutzung von erneuerbaren Energieträgern für Beheizung und Warmwasser-aufbereitung, Wärmepumpe o.ä.
42		regenerative Energiesysteme, im Vergleich
43		energieeffiziente Anlagensysteme, im Vergleich
44		Solarthermie, Pufferspeicher
45		Photovoltaik, Stromspeicher
46		Erdsonden, Geothermie
47		Alternativen, Vergleiche
48		Wärmerückgewinnung
49		Komfortlüftung, Einbau Lüftungsanlage
50		Aufzug, Nachrüstung, Barrierefreiheit
51	Niederschlagswasser	Versickerungsmöglichkeiten, im Vergleich
52		Zisternen, Nutzungsmöglichkeiten im Vergleich
53	Außenanlagen	Gestaltung des Grundstücks
54		Grünflächen, Sträucher, Bäume
55	Förderungen	was alles kann gefördert werden?
56		Rahmenbedingungen, Sanierungsscheck
57		Berechnungsmodelle
58		Förderungsgeber?

### KLIMA-AKTIV HEIZUNGS-MATRIX FÜR DAS EIN- UND ZWEIFAMILIENHAUS

#### Haupt-Heizsysteme für Raumwärme und Warmwasser

##### Passivhaussystem

Komfortlüftung mit Luftheizung

Kombigerät Komfortlüftung mit Nieder-temperatur-Wasser-Wärmeverteilung bis 35° C

Erdreich-Wärmepumpe<sup>3</sup> mit Nieder-temperatur-Wasser-Wärmeverteilung bis 35° C

Grundwasser-Wärmepumpe<sup>3</sup> mit Nieder-temperatur-Wasser-Wärmeverteilung bis 35° C

Außenluft-Wärmepumpe mit Nieder-temperatur-Wasser-Wärmeverteilung bis 35° C

Pellets-Zentralheizung

mit Pufferspeicher

Stückholzvergaser-Zentralheizung

mit Pufferspeicher

Nahwärme/Fernwärme

auf Biomassebasis

Kaminofen (Stückholz/Pellets) oder Kachel-

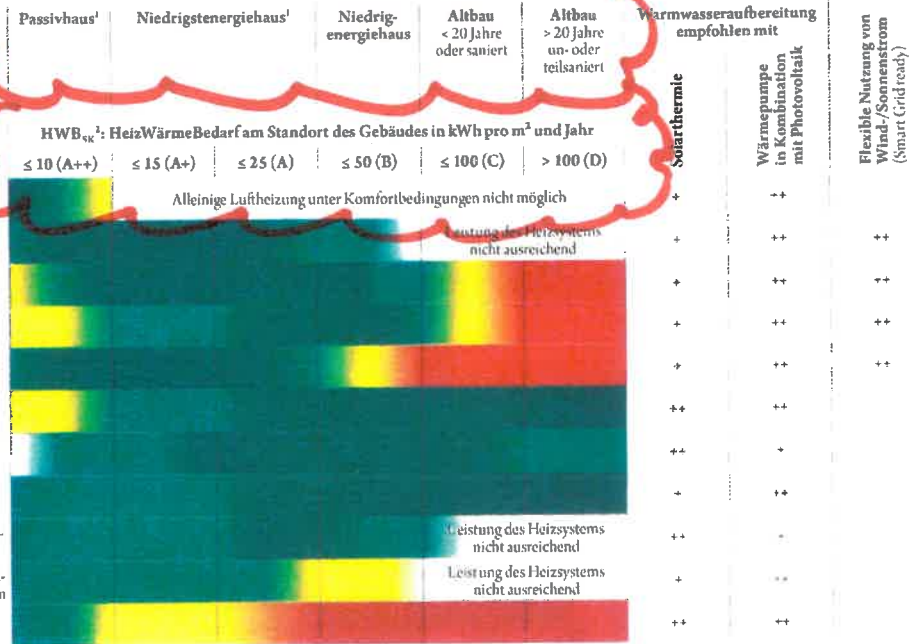
ofen-Ganzhausheizung mit Pufferspeicher

Kaminofen- oder Kachelofen-Ganzhaushei-

zung ohne wassergeführtem Wärmeabgabesystem

Elektro-Direktheizung

(z. B. Infrarotheizung) mit Solaranlage



HEIZEN MIT STROM

Die Kombination mit einer Komfortlüftungsanlage und mit Sonnenenergie (für die Warmwasseraufbereitung, Heizungsunterstützung oder Stromerzeugung) wird bei einem klimaaktiv Heizsystem immer empfohlen. Die individuelle Technologie-Fatscheidung (Solarthermie oder Photovoltaik) muss im Einzelfall geprüft werden!

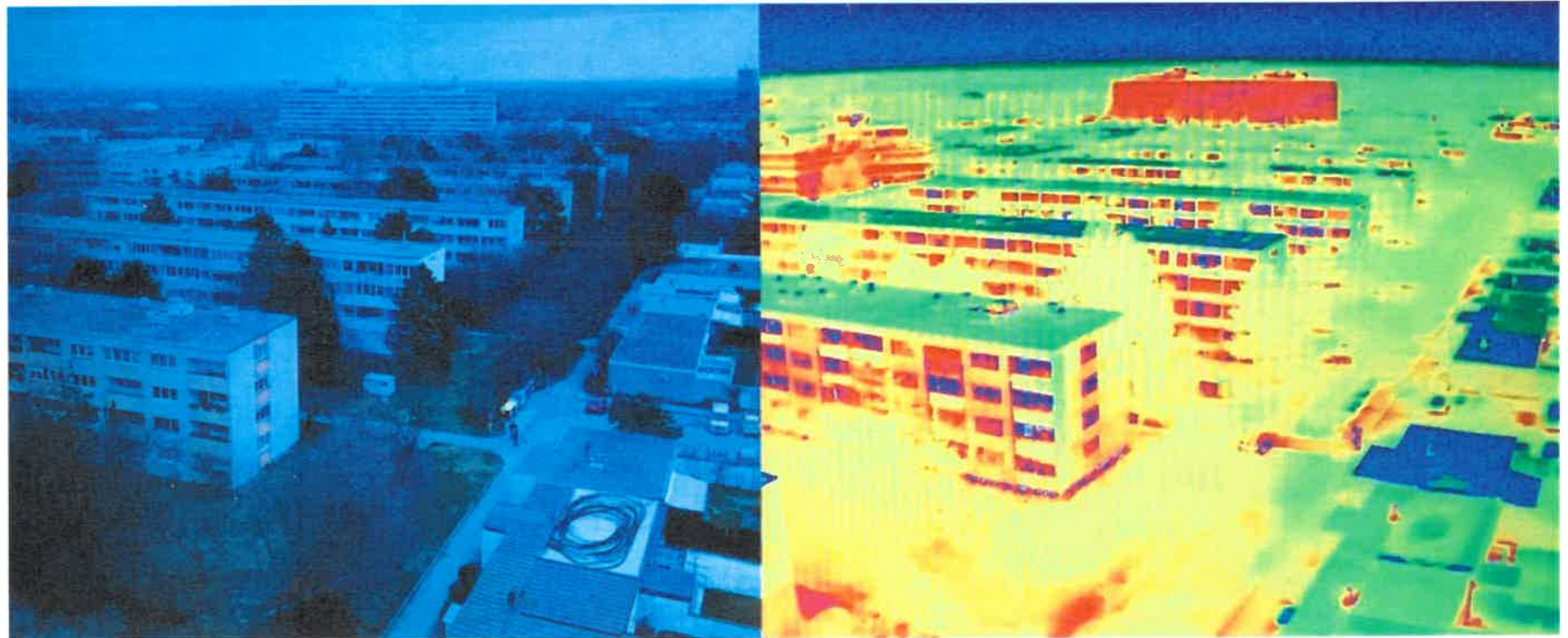
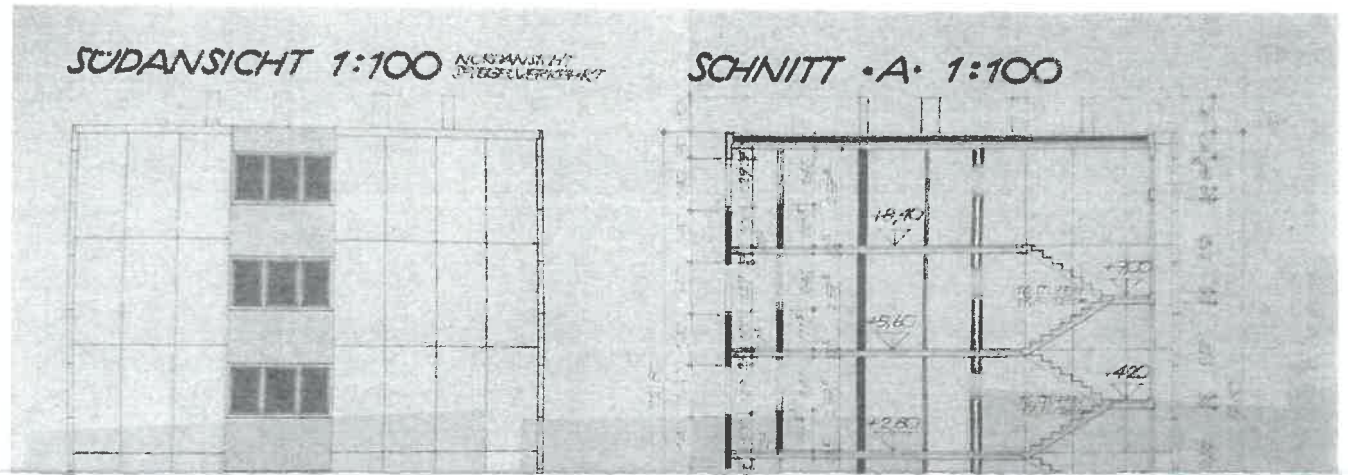
Empfehlungen: (Kriterien sind CO<sub>2</sub>, Investitionskosten, Heizkomfort):

■ sehr empfehlenswert ■ empfehlenswert ■ weniger empfehlenswert ■ nicht empfehlenswert □ technisch nicht sinnvoll

<sup>1</sup>Nur mit Kreislauf- und Luftwärmepumpe mit Wärmepumpenverteilung  
zum Energieausweis: für 2-Telldr. Wärmepumpen und Energiehäuser  
Zusätzliche Kühlung ist immer möglich

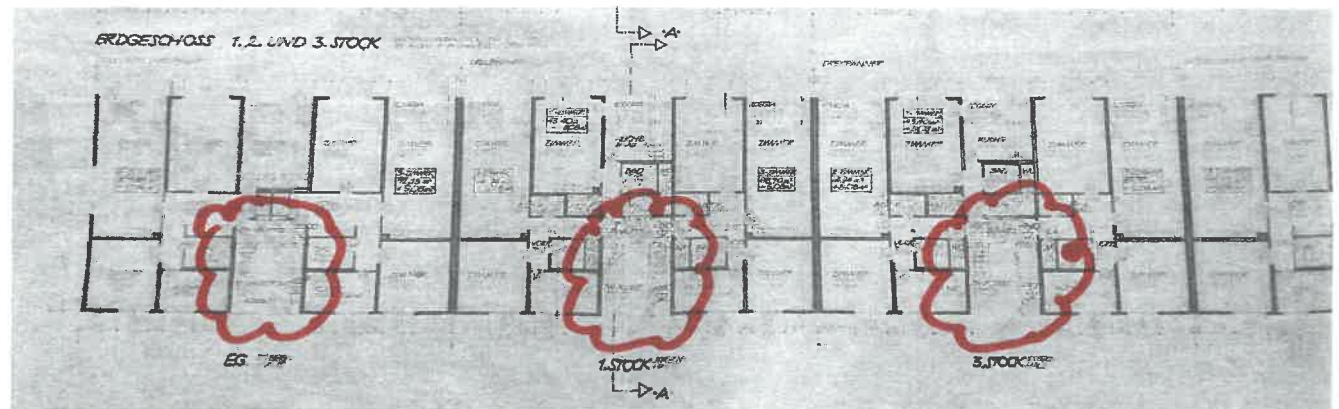
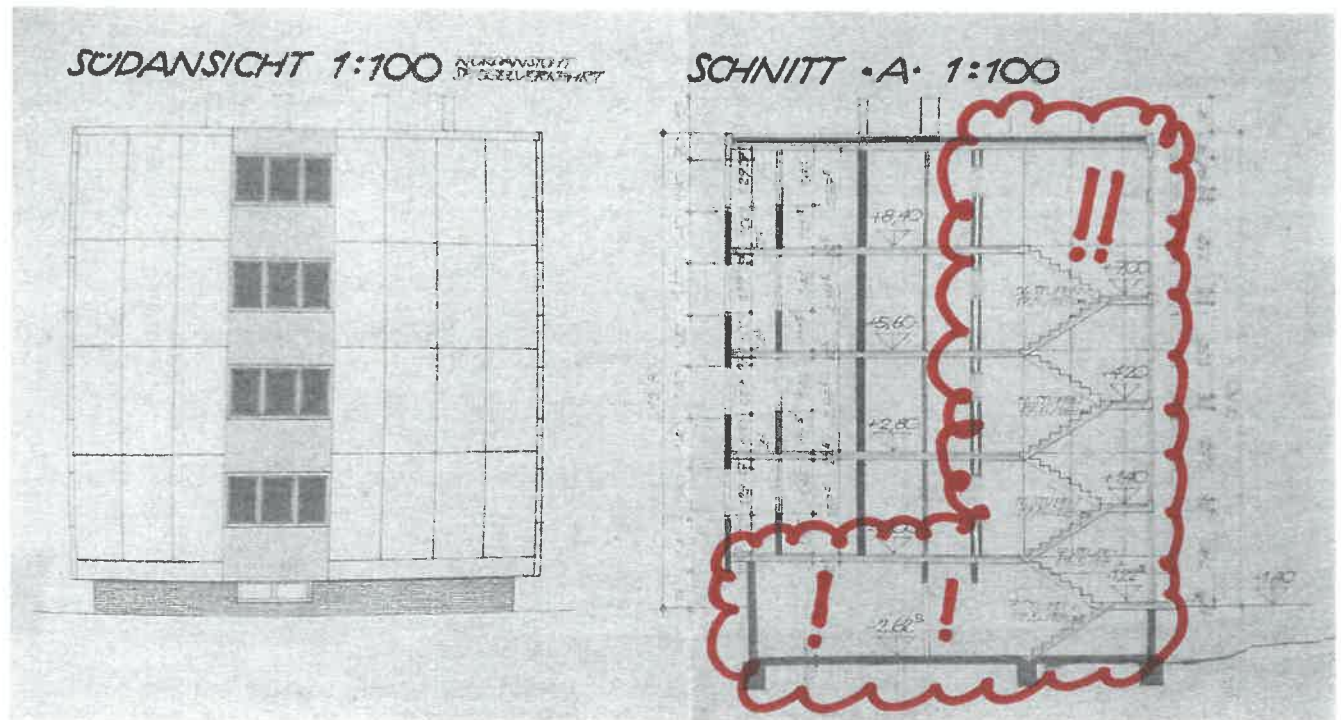


Geschoßwohnbau, Bestand Block 27 - 30		
Nr.	Maßnahmen, Themenstellungen, Verbesserungen	Zuordnung
1	Projektumfang	
2	Thermische Wohnhaus Sanierung	
3	Unterlagen, Grundlagen, Umfang, Umstände	
4	Flächen, Kubaturen	
5	Baufaufnahme, Befundung	BADO
6	Pläne, Beschreibungen	
7	Details, Berechnungen	
8	Baubetrieb, Kosten, Bauzeit	
9	Beteiligte, Behörden, Konsultanten	
10	Vergabemodelle	
11	BauKG, Sicherheit am Bau	
12	Teilnahme Eternit- Wettbewerb	
13	Vorentwurf, Entwurf	
14	Statik, Tragwerk	
15	Bauphysik	SAN_OB
16	Thermografie	
17	Energieausweis	BKT
18	Energiebilanz	SAN_OB
19	Ökobilanz	SAN_OB
20	Effizienzpotentiale beim Bauen und Wohnen	
21	Brandschutz, Fänge	
22	Techniken der Sanierung, Analysen	LAST
23	Gebäudehülle	
24	Thermische Sanierung	BKT
25	Zertifizierungsziele, Standards im Vorfeld	BKT
26		
27		
28		
29		
30		
31		
32		
33		
34	Beseitigung Wärmebrücken	
35		
36		
37	Solararchitektur	
38	Sonnenschutz	
39	Haustechnik Bestand	
40		
41	Haustechnik, TGA	
42		
43		
44		
45		
46		
47		
48		
49		
50		
51	Niederschlagswasser	
52		
53	Außenanlagen	
54		
55	Förderungen	
56	was alles kann gerordert werden?	
57	Rahmenbedingungen, Sanierungsscheck	
58	Berechnungsmodelle	
	Förderungsgeber?	27.4.2022



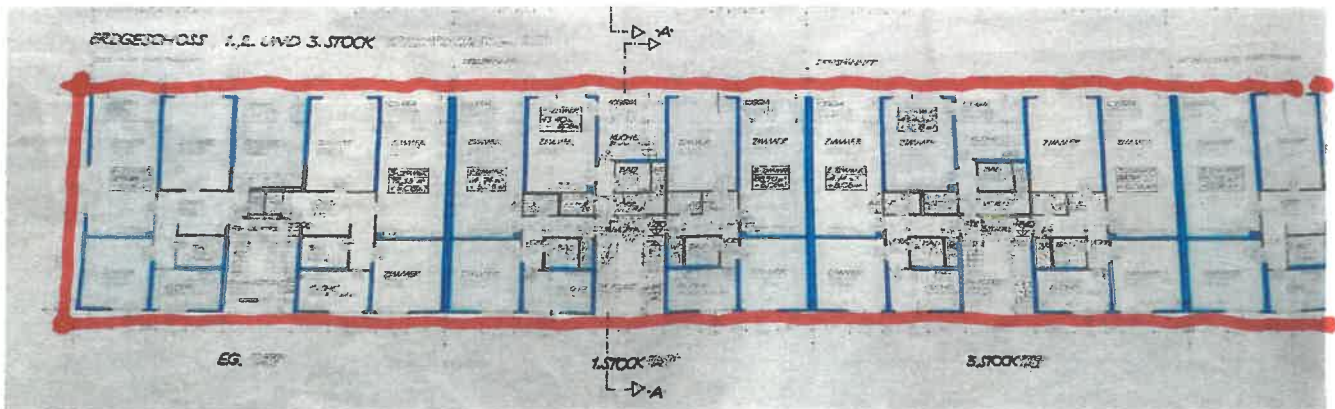
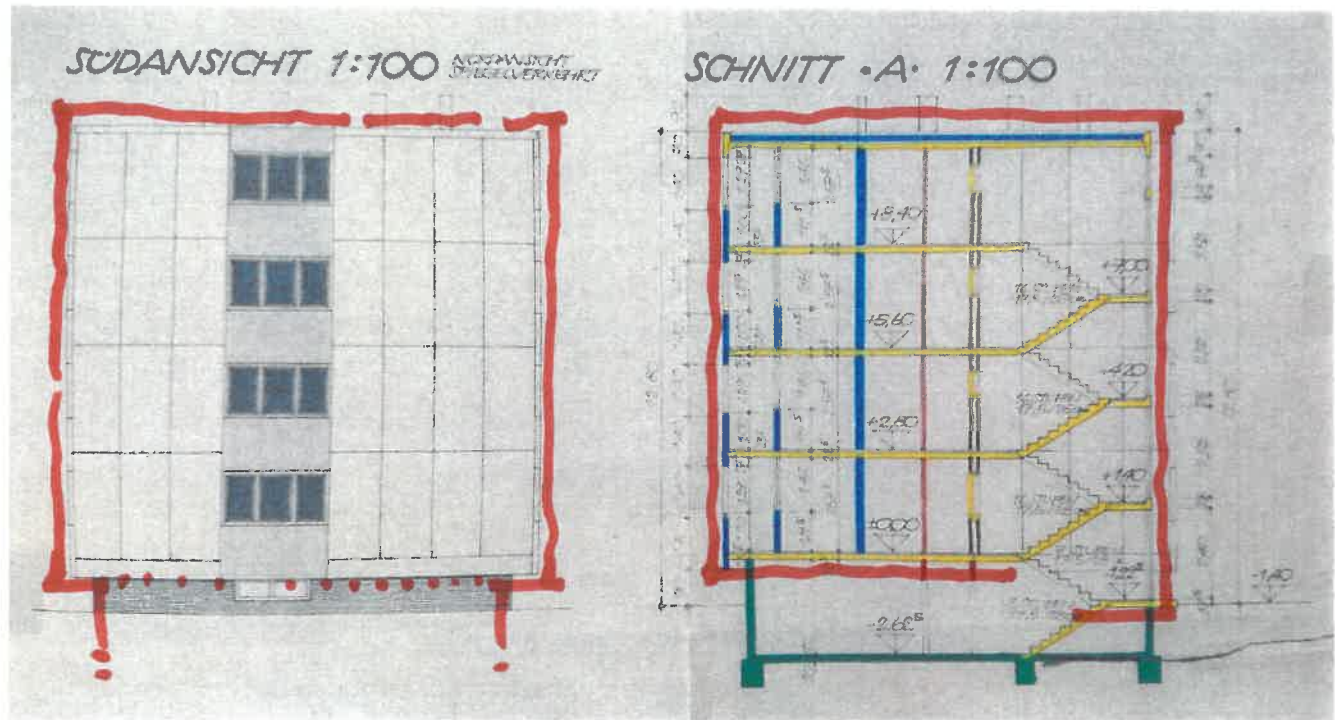
Geschoßwohnungsbau, Bestand Block 27 - 30		
Nr.	Maßnahmen, Themenstellungen, Verbesserungen	Zuordnung
1	Projektumfang	Thermische Wohnhaus Sanierung
2		Unterlagen, Grundlagen, Umfang, Umstände
3		Flächen, Kubaturen
4		Bauaufnahme, Befundung
5		Pläne, Beschreibungen
6		Details, Berechnungen
7		Baubetrieb, Kosten, Bauzeit
8		Beteiligte, Behörden, Konsultanten
9		Vergabemodelle
10		BauKG, Sicherheit am Bau
11		Teilnahme Eternit- Wettbewerb
12		Vorentwurf, Entwurf
13		Statik, Tragwerk
14		Bauphysik
15		Thermografie
16		Energieausweis
17		Energiebilanz
18		Ökobilanz
19		Effizienzpotentiale beim Bauen und Wohnen
20		Brandschutz, Fänge
21		Techniken der Sanierung, Analysen
22	Gebäudehülle	Thermische Sanierung
23		Zertifizierungsziele, Standards im Vergleich
24		Fassade, Varianten im Vergleich
25		Fassade, Begrünmöglichkeiten im Vergleich
26		Sockel, Wärmeschutz
27		Fenster, Portale, Alternativen im Vergleich
28		Flachdach, Alternativen im Vergleich
29		Dach, Begrünmöglichkeiten im Vergleich
30		Unterseite Kellerdecke
31		Details und Luftdichtheit
32		Um- und Zubauten?
33		Fundament
34	Beseitigung Wärmebrücken	Alternative Loggien, Vergleiche
35		thermische Trennung, Möglichkeiten
36		Abbruch u. Neuerrichtung
37	Solararchitektur	Nutzung des Potentials der Sonne
38	Sonnenschutz	außenliegender Sonnenschutz
39	Haustechnik Bestand	Bestand verbessern, ertüchtigen
40		Maßnahmen zur Verbesserung des Wirkungsgrades an bestehenden Anlagen
41	Haustechnik, TGA	Nutzung von erneuerbaren Energieträgern für Beheizung und Warmwasser-aufbereitung, Wärmepumpe o.ä.
42		regenerative Energiesysteme, im Vergleich
43		energieeffiziente Anlagensysteme, im Vergleich
44		Solarthermie, Pufferspeicher
45		Photovoltaik, Stromspeicher
46		Erdsonden, Geothermie
47		Alternativen, Vergleiche
48		Wärmerückgewinnung
49		Komfortlüftung, Einbau Lüftungsanlage
50		Aufzug, Nachrüstung, Barrierefreiheit
51	Niederschlagswasser	Versickerungsmöglichkeiten, im Vergleich
52		Zisternen, Nutzungsmöglichkeiten im Vergleich
53	Außenanlagen	Gestaltung des Grundstücks
54		Grünflächen, Sträucher, Bäume
55	Förderungen	was alles kann gefördert werden?
56		Rahmenbedingungen, Sanierungsscheck
57		Berechnungsmodelle
58		Förderungsgeber?

27.4.2022



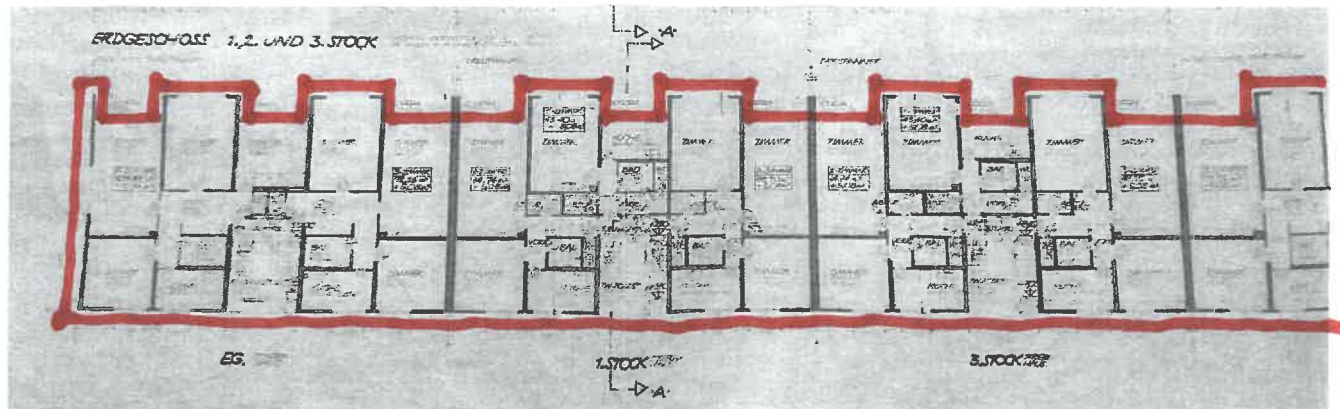
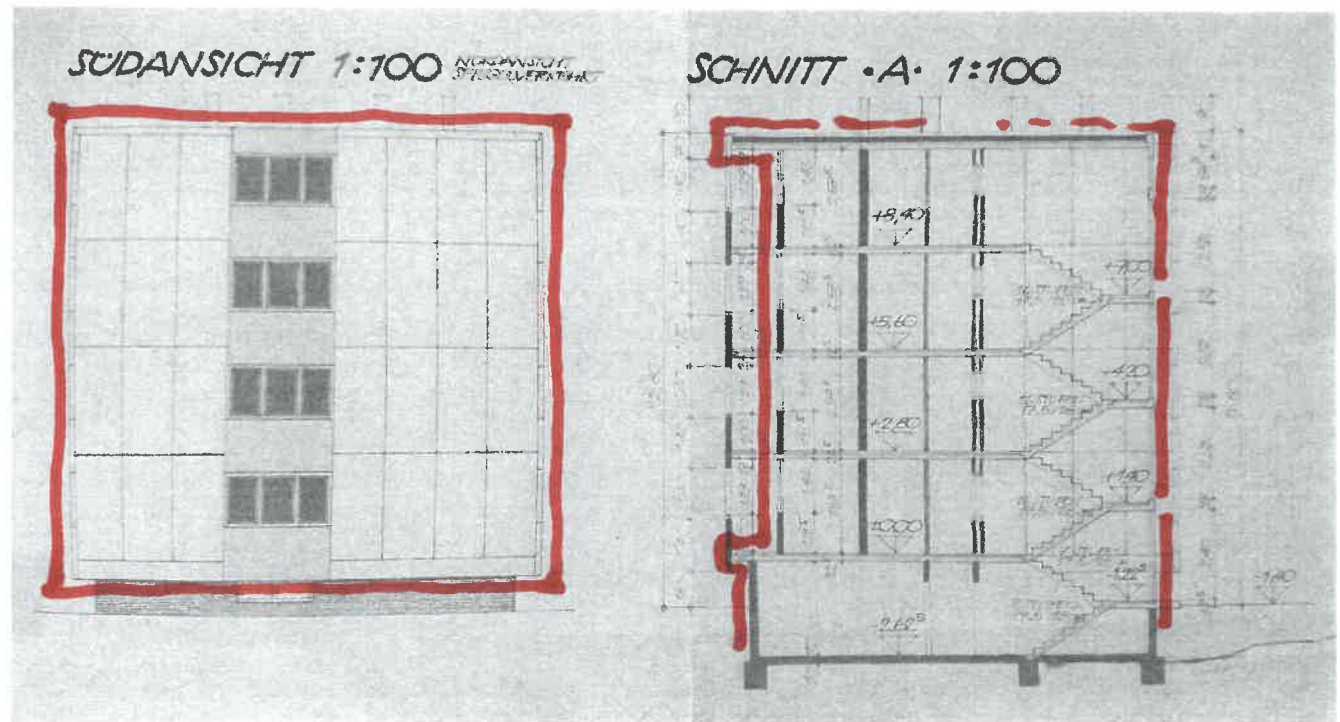
Geschoßwohnbau, Bestand Block 27 - 30			
Nr.	Maßnahmen, Themenstellungen, Verbesserungen	Zuordnung	
1	Projektfumfang		
2	Thermische Wohnhaus Sanierung		
3	Unterlagen, Grundlagen, Umfang, Umstände		
4	Flächen, Kubaturen		
5	Bauaufnahme, Befundung	BADO	
6	Pläne, Beschreibungen		
7	Details, Berechnungen		
8	Baubetrieb, Kosten, Bauzeit		
9	Beteiligte, Behörden, Konsulenten		
10	Vergabemodelle		
11	BauKG, Sicherheit am Bau		
12	Teilnahme Eternit- Wettbewerb		
13	Vorentwurf, Entwurf		
14	Statik, Tragwerk		
15	Bauphysik	SAN OB	
16	Thermografie		
17	Energieausweis	BKT	
18	Energiebilanz	SAN OB	
19	Ökobilanz	SAN OB	
20	Effizienzpotentiale beim Bauen und Wohnen		
21	Brandschutz, Fänge		
22	Techniken der Sanierung, Analysen	LAST	
22	Gebäudehülle	Thermische Sanierung	BKT
23	Zertifizierungsziele, Standards im Vergleich		BKT
24	Fassade, Varianten im Vergleich		BKT
25	Fassade, Begrünmöglichkeiten im Vergleich		
26	Sockel, Wärmeschutz		
27	Fenster, Portale, Alternativen im Vergleich		
28	Flachdach, Alternativen im Vergleich		
29	Dach, Begrünmöglichkeiten im Vergleich		
30	Unterseite Kellerdecke		
31	Details und Luftdichtheit		BKT
32	Um- und Zubauten?		BKT
33	Fundament		BKT
34	Beseitigung Wärmebrücken	Alternative Loggien, Vergleiche	
35		thermische Trennung, Möglichkeiten	
36		Abbruch u. Neuerrichtung	
37	Solararchitektur	Nutzung des Potentials der Sonne	
38	Sonnenschutz	außenliegender Sonnenschutz	BKT
39	Haustechnik Bestand	Bestand verbessern, ertüchtigen	
40		Maßnahmen zur Verbesserung des	
		Wirkungsgrades an bestehenden Anlagen	
41	Haustechnik, TGA	Nutzung von erneuerbaren Energieträgern für	
		Beheizung und Warmwasser-aufbereitung,	
		Wärmepumpe o.ä.	
42		regenerative Energiesysteme, im Vergleich	SAN OB
43		energieeffiziente Anlagensysteme, im Vergleich	
44		Solarthermie, Pufferspeicher	
45		Photovoltaik, Stromspeicher	
46		Erdsonden, Geothermie	
47		Alternativen, Vergleiche	
48		Wärmerückgewinnung	
49		Komfortlüftung, Einbau Lüftungsanlage	
50		Aufzug, Nachrüstung, Barrierefreiheit	
51	Niederschlagswasser	Versickerungsmöglichkeiten, im Vergleich	BKT
52		Zisternen, Nutzungsmöglichkeiten im Vergleich	BKT
53	Außenanlagen	Gestaltung des Grundstücks	BKT
54		Grünflächen, Sträucher, Bäume	BKT
55	Förderungen	was alles kann gefördert werden?	
56		Rahmenbedingungen, Sanierungsscheck	
57		Berechnungsmodelle	
58		Förderungsgeber?	

27.4.2022



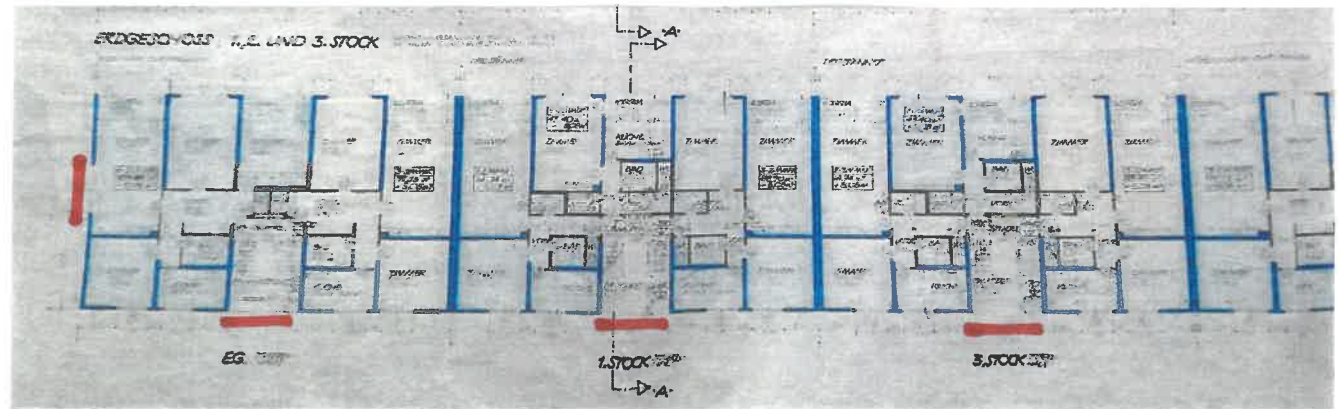
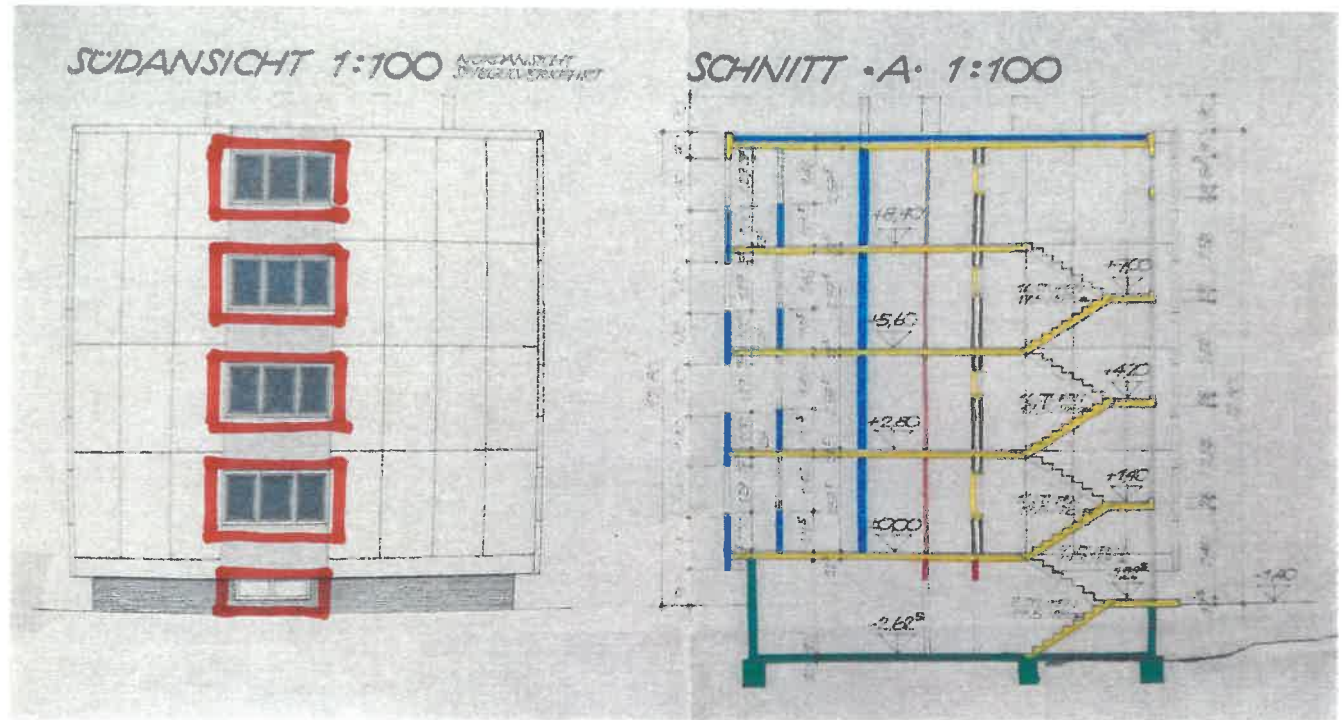
Geschoßwohnungsbau, Bestand Block 27 - 30		
Nr.	Maßnahmen, Themenstellungen, Verbesserungen	Zuordnung
1	Projektumfang	
2	Thermische Wohnhaus Sanierung	
3	Unterlagen, Grundlagen, Umfang, Umstände	
4	Flächen, Kubaturen	
5	Bauaufnahme, Befundung	BADO
6	Pläne, Beschreibungen	
7	Details, Berechnungen	
8	Baubetrieb, Kosten, Bauzeit	
9	Beteiligte, Behörden, Konsulenten	
10	Vergabemodelle	
11	BauKG, Sicherheit am Bau	
12	Teilnahme Eternit- Wettbewerb	
13	Vorentwurf, Entwurf	
14	Statik, Tragwerk	
15	Bauphysik	SAN_OB
16	Thermografie	
17	Energieausweis	BKT
18	Energiebilanz	SAN_OB
19	Ökobilanz	SAN_OB
20	Effizienzpotentiale beim Bauen und Wohnen	
21	Brandschutz, Fänge	
22	Techniken der Sanierung, Analysen	LAST
23	Gebäudehülle	BKT
24	Thermische Sanierung	BKT
25	Zertifizierungsziele, Standards im Vergleich	BKT
26	Fassade, Varianten im Vergleich	BKT
27	Fassade, Begrünmöglichkeiten im Vergleich	
28	Sockel, Wärmeschutz	
29	Fenster, Portale, Alternativen im Vergleich	
30	Flachdach, Alternativen im Vergleich	
31	Dach, Begrünmöglichkeiten im Vergleich	
32	Unterseite Kellerdecke	
33	Details und Luftdichtheit	BKT
34	Um- und Zubauten?	BKT
35	Fundament	BKT
36	Beseitigung Wärmebrücken	
37	Alternative Loggien, Vergleiche	
38	thermische Trennung, Möglichkeiten	
39	Abbruch u. Neuerrichtung	
40	Solararchitektur	
41	Nutzung des Potentials der Sonne	
42	Sonnenschutz	BKT
43	Haustechnik Bestand	
44	Bestand verbessern, ertüchtigen	
45	Maßnahmen zur Verbesserung des	
46	Wirkungsgrades an bestehenden Anlagen	
47	Haustechnik, TGA	
48	Nutzung von erneuerbaren Energieträgern für	
49	Beheizung und Warmwasser-aufbereitung,	
50	Wärmepumpe o.ä.	
51	regenerative Energiesysteme, im Vergleich	SAN_OB
52	energieeffiziente Anlagensysteme, im Vergleich	
53	Solarthermie, Pufferspeicher	
54	Photovoltaik, Stromspeicher	
55	Erdsonden, Geothermie	
56	Alternativen, Vergleiche	
57	Wärmerückgewinnung	
58	Komfortlüftung, Einbau Lüftungsanlage	
59	Aufzug, Nachrüstung, Barrierefreiheit	
60	Niederschlagswasser	
61	Versickerungsmöglichkeiten, im Vergleich	BKT
62	Zisternen, Nutzungsmöglichkeiten im Vergleich	BKT
63	Außenanlagen	
64	Gestaltung des Grundstücks	BKT
65	Grünflächen, Sträucher, Bäume	BKT
66	Förderungen	
67	was alles kann gefördert werden?	
68	Rahmenbedingungen, Sanierungsscheck	
69	Berechnungsmodelle	
70	Förderungsgeber?	

27.4.2022



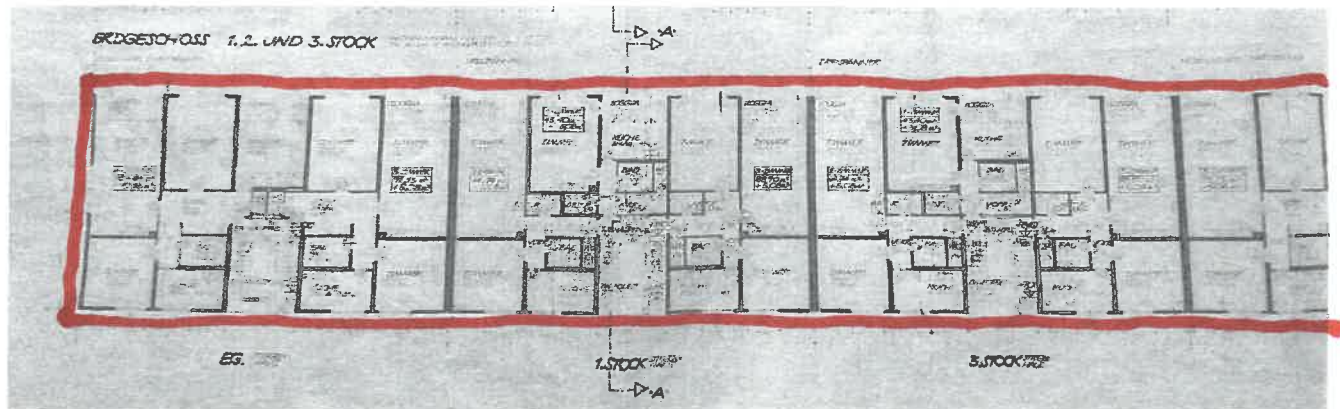
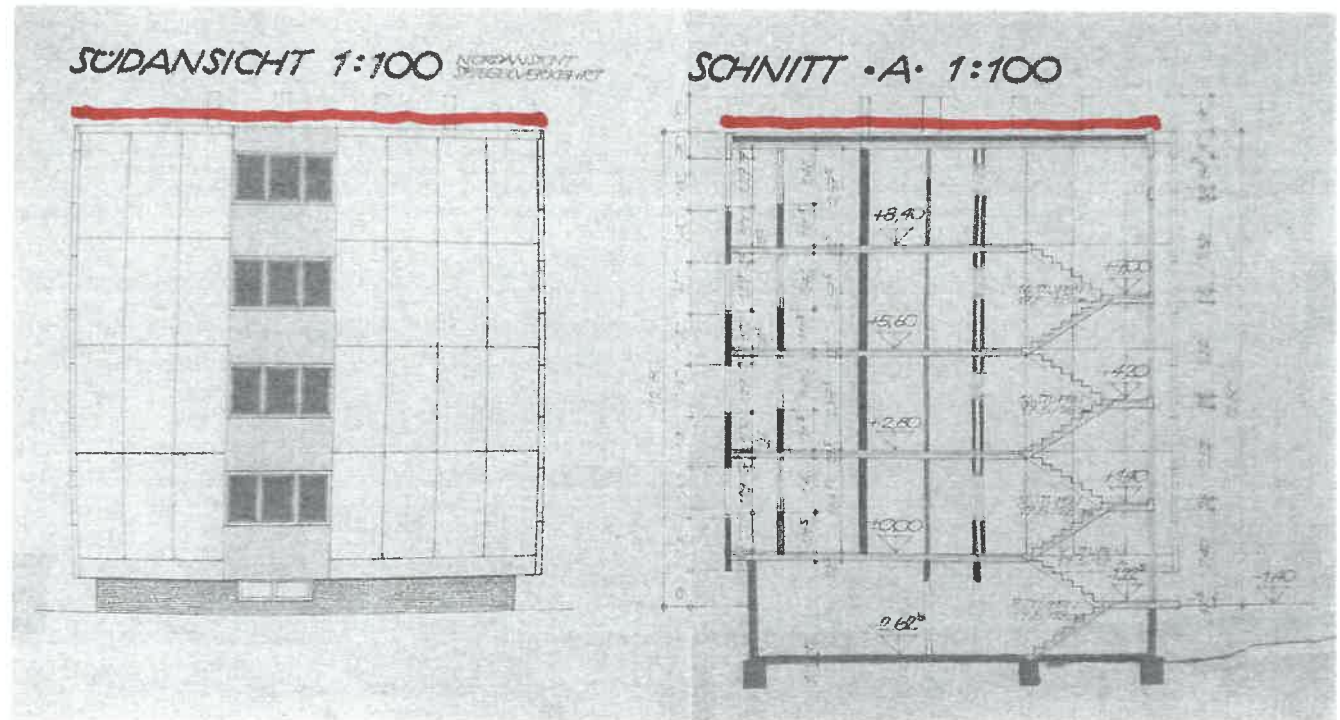
Geschoßwohnungsbau, Bestand Block 27 - 30		
Nr.	Maßnahmen, Themenstellungen, Verbesserungen	Zuordnung
1	Projektfumfang	Thermische Wohnhaus Sanierung
2		Unterlagen, Grundlagen, Umfang, Umstände
3		Flächen, Kubaturen
4		Bauaufnahme, Befundung
5		Pläne, Beschreibungen
6		Details, Berechnungen
7		Baubetrieb, Kosten, Bauzeit
8		Beteiligte, Behörden, Konsulenten
9		Vergabemodelle
10		BauKG, Sicherheit am Bau
11		Teilnahme Eternit-Wettbewerb
12		Vorentwurf, Entwurf
13		Statik, Tragwerk
14		Bauphysik
15		Thermografie
16		Energieausweis
17		Energiebilanz
18		Ökobilanz
19		Effizienzpotentiale beim Bauen und Wohnen
20		Brandschutz, Fänge
21		Techniken der Sanierung, Analysen
22	Gebäudehülle	Thermische Sanierung
23		Zertifizierungsziele, Standards im Vergleich
24		Fassade, Varianten im Vergleich
25		Fassade, Begrünungsmöglichkeiten im Vergleich
26		Sockel, Wärmeschutz
27		Fenster, Portale, Alternativen im Vergleich
28		Flachdach, Alternativen im Vergleich
29		Dach, Begrünungsmöglichkeiten im Vergleich
30		Unterseite Kellerdecke
31		Details und Luftdichtheit
32		Um- und Zubauten?
33		Fundament
34	Beseitigung Wärmebrücken	Alternative Loggien, Vergleiche
35		thermische Trennung, Möglichkeiten
36		Abbruch u. Neuerrichtung
37	Solararchitektur	Nutzung des Potentials der Sonne
38	Sonnenschutz	außenliegender Sonnenschutz
39	Haustechnik Bestand	Bestand verbessern, ertüchtigen
40		Maßnahmen zur Verbesserung des Wirkungsgrades an bestehenden Anlagen
41	Haustechnik, TGA	Nutzung von erneuerbaren Energieträgern für Beheizung und Warmwasser-aufbereitung, Wärmepumpe o.ä.
42		regenerative Energiesysteme, im Vergleich
43		energieeffiziente Anlagensysteme, im Vergleich
44		Solarthermie, Pufferspeicher
45		Photovoltaik, Stromspeicher
46		Erdsonden, Geothermie
47		Alternativen, Vergleiche
48		Wärmerückgewinnung
49		Komfortlüftung, Einbau Lüftungsanlage
50		Aufzug, Nachrüstung, Barrierefreiheit
51	Niederschlagswasser	Versickerungsmöglichkeiten, im Vergleich
52		Zisternen, Nutzungsmöglichkeiten im Vergleich
53	Außenanlagen	Gestaltung des Grundstücks
54		Grünflächen, Sträucher, Bäume
55	Förderungen	was alles kann gefördert werden?
56		Rahmenbedingungen, Sanierungsscheck
57		Berechnungsmodelle
58		Förderungsgeber?

27.4.2022



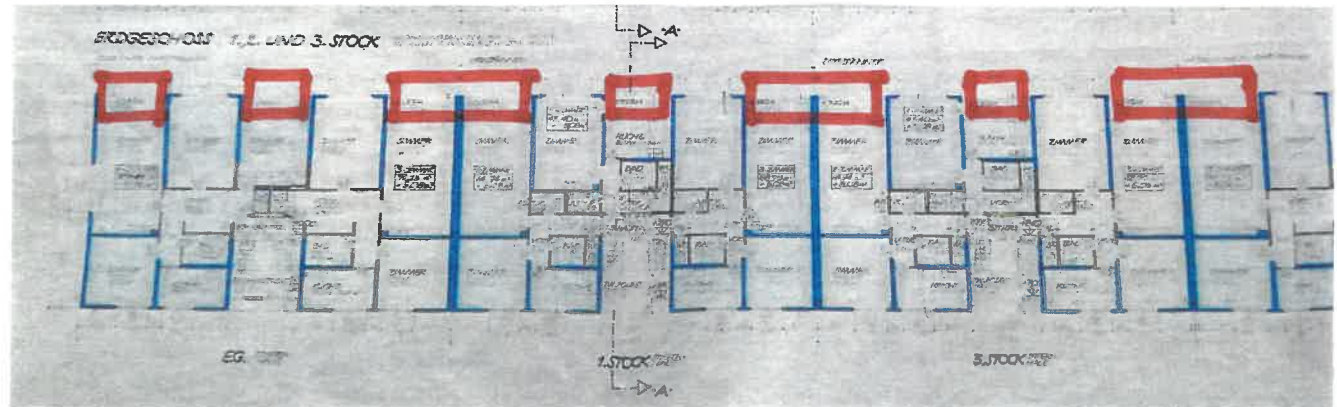
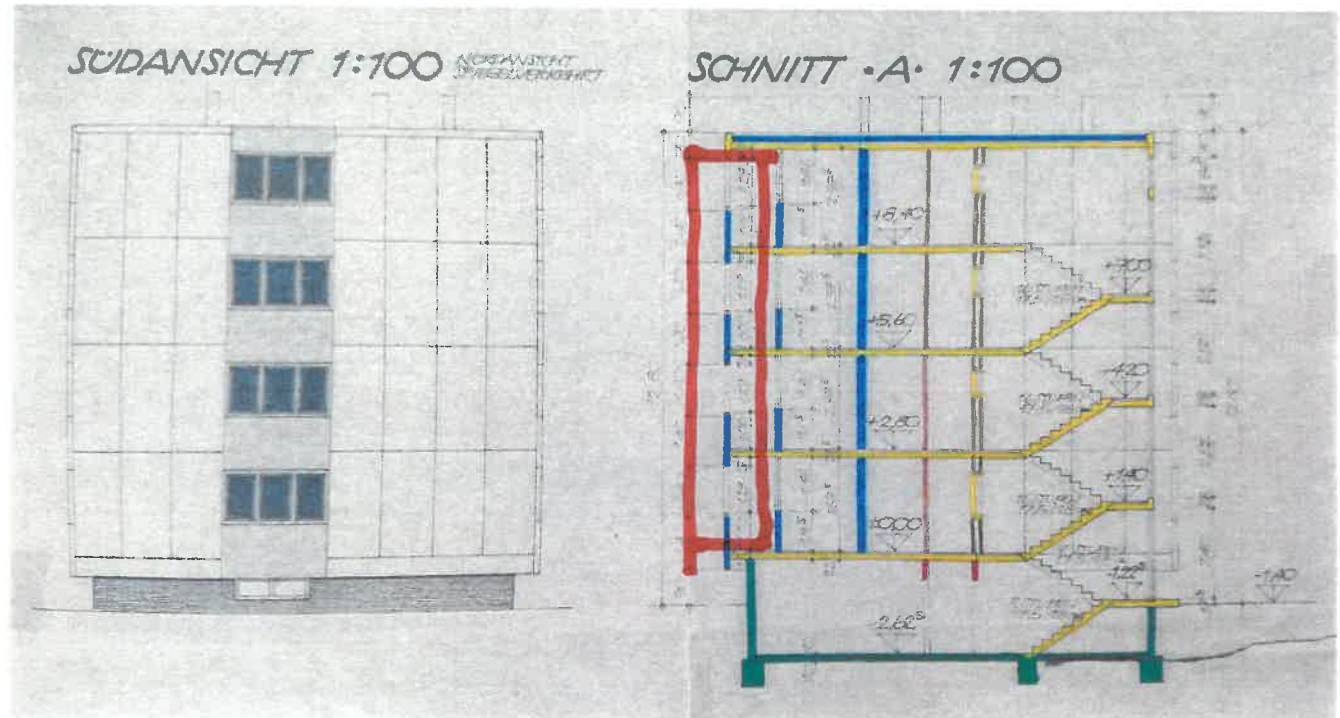
Geschoßwohnungsbau, Bestand Block 27 - 30		
Nr.	Maßnahmen, Themenstellungen, Verbesserungen	Zuordnung
1	Projektfumfang	
2	Thermische Wohnhaus Sanierung	
3	Unterlagen, Grundlagen, Umfang, Umstände	
4	Flächen, Kubaturen	
5	Bauaufnahme, Befundung	BADO
6	Pläne, Beschreibungen	
7	Details, Berechnungen	
8	Baubetrieb, Kosten, Bauzeit	
9	Beteiligte, Behörden, Konsulenten	
10	Vergabemodelle	
11	BauKG, Sicherheit am Bau	
12	Teilnahme Eternit- Wettbewerb	
13	Vorentwurf, Entwurf	
14	Statik, Tragwerk	
15	Bauphysik	SAN_OB
16	Thermografie	
17	Energieausweis	BKT
18	Energiebilanz	SAN_OB
19	Ökobilanz	SAN_OB
20	Effizienzpotentiale beim Bauen und Wohnen	
21	Brandschutz, Fänge	
22	Techniken der Sanierung, Analysen	LAST
23	Thermische Sanierung	BKT
24	Zertifizierungsziele, Standards im Vergleich	BKT
25	Fassade, Varianten im Vergleich	BKT
26	Fassade, Begrünungsmöglichkeiten im Vergleich	
27	Sockel, Wärmeschutz	
28	Fenster, Portale, Alternativen im Vergleich	
29	Flachdach, Alternativen im Vergleich	
30	Dach, Begrünungsmöglichkeiten im Vergleich	
31	Unterseite Kellerdecke	
32	Details und Luftdichtheit	BKT
33	Um- und Zubauten?	BKT
34	Fundament	BKT
35	Alternative Loggien, Vergleiche	
36	thermische Trennung, Möglichkeiten	
37	Abbruch u. Neuerrichtung	
38	Nutzung des Potentials der Sonne	
39	außenliegender Sonnenschutz	BKT
40	Haustechnik Bestand	
41	Bestand verbessern, ertüchtigen	
42	Maßnahmen zur Verbesserung des	
43	Wirkungsgrades an bestehenden Anlagen	
44	Nutzung von erneuerbaren Energieträgern für	
45	Beheizung und Warmwasser-aufbereitung,	
46	Wärmepumpe o.ä.	
47	regenerative Energiesysteme, im Vergleich	SAN_OB
48	energieeffiziente Anlagensysteme, im Vergleich	
49	Solarthermie, Pufferspeicher	
50	Photovoltaik, Stromspeicher	
51	Erdsonden, Geothermie	
52	Alternativen, Vergleiche	
53	Wärmerückgewinnung	
54	Komfortlüftung, Einbau Lüftungsanlage	
55	Aufzug, Nachrüstung, Barrierefreiheit	
56	Niederschlagswasser	
57	Versickerungsmöglichkeiten, im Vergleich	BKT
58	Zisternen, Nutzungsmöglichkeiten im Vergleich	BKT
59	Außenanlagen	
60	Gestaltung des Grundstücks	BKT
61	Grünflächen, Sträucher, Bäume	BKT
62	Förderungen	
63	was alles kann gefördert werden?	
64	Rahmenbedingungen, Sanierungsscheck	
65	Berechnungsmodelle	
66	Förderungsgeber?	

27.4.2022

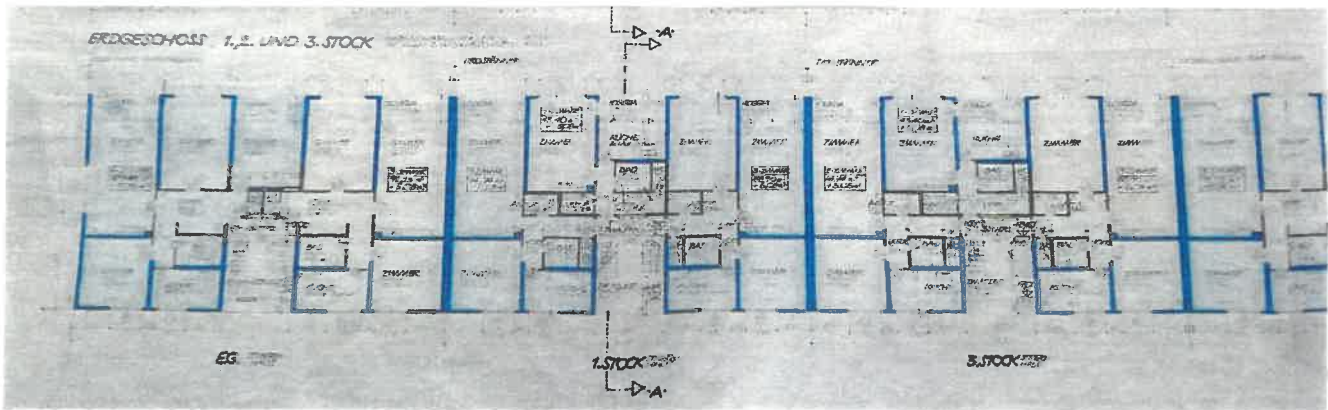
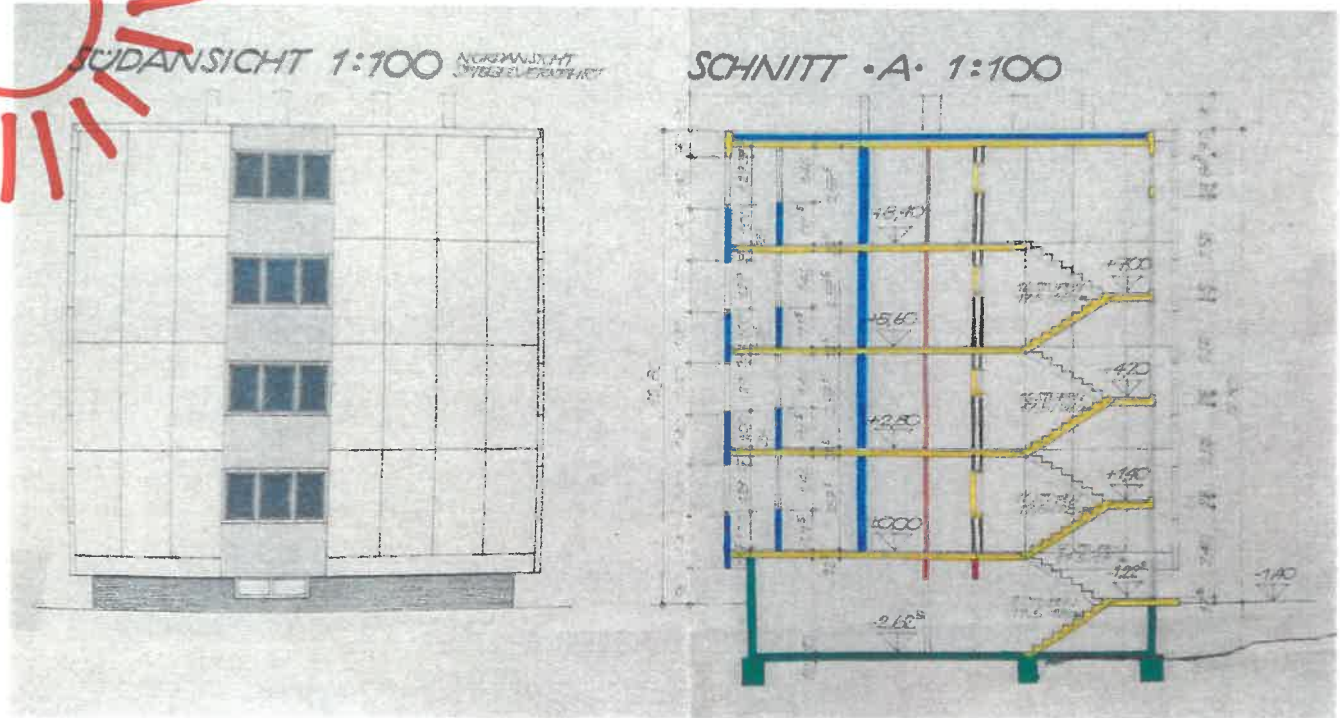
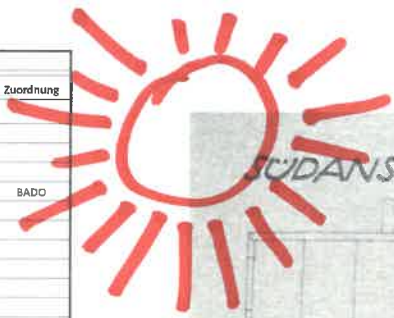


Geschoßwohnungsbau, Bestand Block 27 - 30		
Nr.	Maßnahmen, Themenstellungen, Verbesserungen	Zuordnung
1	Projektumfang	
2	Thermische Wohnhaus Sanierung	
3	Unterlagen, Grundlagen, Umfang, Umstände	
4	Flächen, Kubaturen	
5	Baufaufnahme, Befundung	BADO
6	Pläne, Beschreibungen	
7	Details, Berechnungen	
8	Baubetrieb, Kosten, Bauzeit	
9	Beteiligte, Behörden, Konsulenten	
10	Vergabemodelle	
11	BauKG, Sicherheit am Bau	
12	Tellnahme Eternit- Wettbewerb	
13	Vorentwurf, Entwurf	
14	Statik, Tragwerk	
15	Bauphysik	SAN_OB
16	Thermografie	
17	Energieausweis	BKT
18	Energiebilanz	SAN_OB
19	Ökobilanz	SAN_OB
20	Effizienzpotentiale beim Bauen und Wohnen	
21	Brandschutz, Fänge	
22	Techniken der Sanierung, Analysen	LAST
23	Thermische Sanierung	BKT
24	Zertifizierungsziele, Standards im Vergleich	BKT
25	Fassade, Varianten im Vergleich	BKT
26	Fassade, Begrünungsmöglichkeiten im Vergleich	
27	Sockel, Wärmeschutz	
28	Fenster, Portale, Alternativen im Vergleich	
29	Flachdach, Alternativen im Vergleich	
30	Dach, Begrünungsmöglichkeiten im Vergleich	
31	Unterseite Kellerdecke	
32	Details und Luftdichtheit	BKT
33	Um- und Zubauten?	BKT
34	Fundament	BKT
34	Beseitigung Wärmebrücken	
35	Alternative Loggien, Vergleiche	
36	thermische Trennung, Möglichkeiten	
37	Abbruch u. Neuerrichtung	
37	Solararchitektur	
38	Nutzung des Potentials der Sonne	
39	außenliegender Sonnenschutz	BKT
39	Haustechnik Bestand	
40	Bestand verbessern, ertüchtigen	
41	Maßnahmen zur Verbesserung des Wirkungsgrades an bestehenden Anlagen	
41	Haustechnik, TGA	
42	Nutzung von erneuerbaren Energieträgern für Beheizung und Warmwasser-aufbereitung, Wärmepumpe o.ä.	
43	regenerative Energiesysteme, im Vergleich	SAN_OB
44	energieeffiziente Anlagensysteme, im Vergleich	
45	Solarthermie, Pufferspeicher	
46	Photovoltaik, Stromspeicher	
47	Erdsonden, Geothermie	
48	Alternativen, Vergleiche	
49	Wärmerückgewinnung	
50	Komfortlüftung, Einbau Lüftungsanlage	
51	Aufzug, Nachrüstung, Barrierefreiheit	
51	Niederschlagswasser	
52	Versickerungsmöglichkeiten, im Vergleich	BKT
53	Zisternen, Nutzungsmöglichkeiten im Vergleich	BKT
53	Außenanlagen	
54	Gestaltung des Grundstücks	BKT
55	Grünflächen, Sträucher, Bäume	BKT
55	Förderungen	
56	was alles kann gefördert werden?	
57	Rahmenbedingungen, Sanierungsscheck	
58	Berechnungsmodelle	
58	Förderungsgeber?	

27.4.2022



Geschoßwohnungsbau, Bestand Block 27 - 30		
Nr.	Maßnahmen, Themenstellungen, Verbesserungen	Zuordnung
1	Projektfumfang	
2	Thermische Wohnhaus Sanierung	
3	Unterlagen, Grundlagen, Umfang, Umstände	
4	Flächen, Kubaturen	
5	Bauaufnahme, Befundung	BADO
6	Pläne, Beschreibungen	
7	Details, Berechnungen	
8	Baubetrieb, Kosten, Bauzeit	
9	Beteiligte, Behörden, Konsulenten	
10	Vergabemodelle	
11	BauKG, Sicherheit am Bau	
12	Teilnahme Eternit- Wettbewerb	
13	Vorentwurf, Entwurf	
14	Statik, Tragwerk	
15	Bauphysik	SAN_OB
16	Thermografie	
17	Energieausweis	BKT
18	Energiebilanz	SAN_OB
19	Ökobilanz	SAN_OB
20	Effizienzpotentiale beim Bauen und Wohnen	
21	Brandschutz, Fänge	
22	Techniken der Sanierung, Analysen	LAST
23	Thermische Sanierung	BKT
24	Zertifizierungsziele, Standards im Vergleich	BKT
25	Fassade, Varianten im Vergleich	BKT
26	Fassade, Begrünungsmöglichkeiten im Vergleich	
27	Sockel, Wärmeschutz	
28	Fenster, Portale, Alternativen im Vergleich	
29	Flachdach, Alternativen im Vergleich	
30	Dach, Begrünungsmöglichkeiten im Vergleich	
31	Unterseite Kellerdecke	
32	Details und Luftdichtheit	BKT
33	Um- und Zubauten?	BKT
34	Fundament	BKT
35	Beseitigung Wärmebrücken	
36	Alternative Loggien, Vergleiche thermische Trennung, Möglichkeiten Abbruch u. Neuerrichtung	
37	Solararchitektur	BKT
38	Sonnenschutz	BKT
39	Haustechnik Bestand	
40	Bestand verbessern, ertüchtigen Maßnahmen zur Verbesserung des Wirkungsgrades an bestehenden Anlagen	
41	Haustechnik, TGA	
42	Nutzung von erneuerbaren Energieträgern für Beheizung und Warmwasser-aufbereitung, Wärmepumpe o.ä.	
43	regenerative Energiesysteme, im Vergleich	SAN_OB
44	energieeffiziente Anlagensysteme, im Vergleich	
45	Solarthermie, Pufferspeicher	
46	Photovoltaik, Stromspeicher	
47	Erdsonden, Geothermie	
48	Alternativen, Vergleiche	
49	Wärmerückgewinnung	
50	Komfortlüftung, Einbau Lüftungsanlage	
51	Aufzug, Nachrüstung, Barrierefreiheit	
52	Niederschlagswasser	
53	Versickerungsmöglichkeiten, im Vergleich	BKT
54	Zisternen, Nutzungsmöglichkeiten im Vergleich	BKT
55	Außenanlagen	
56	Gestaltung des Grundstücks	BKT
57	Grünflächen, Sträucher, Bäume	BKT
58	Förderungen	
59	was alles kann gefördert werden?	
60	Rahmenbedingungen, Sanierungsscheck	
61	Berechnungsmodelle	
62	Förderungsgeber?	

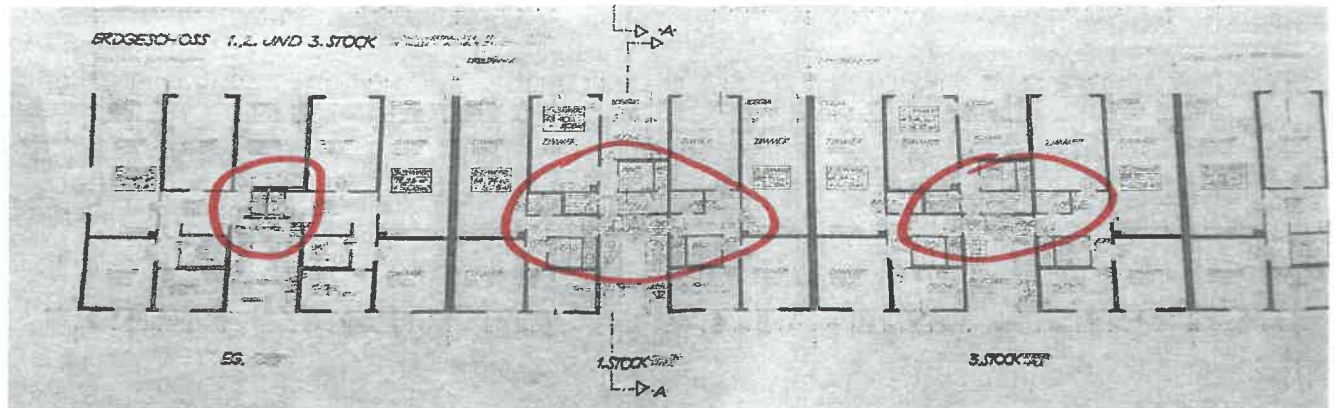
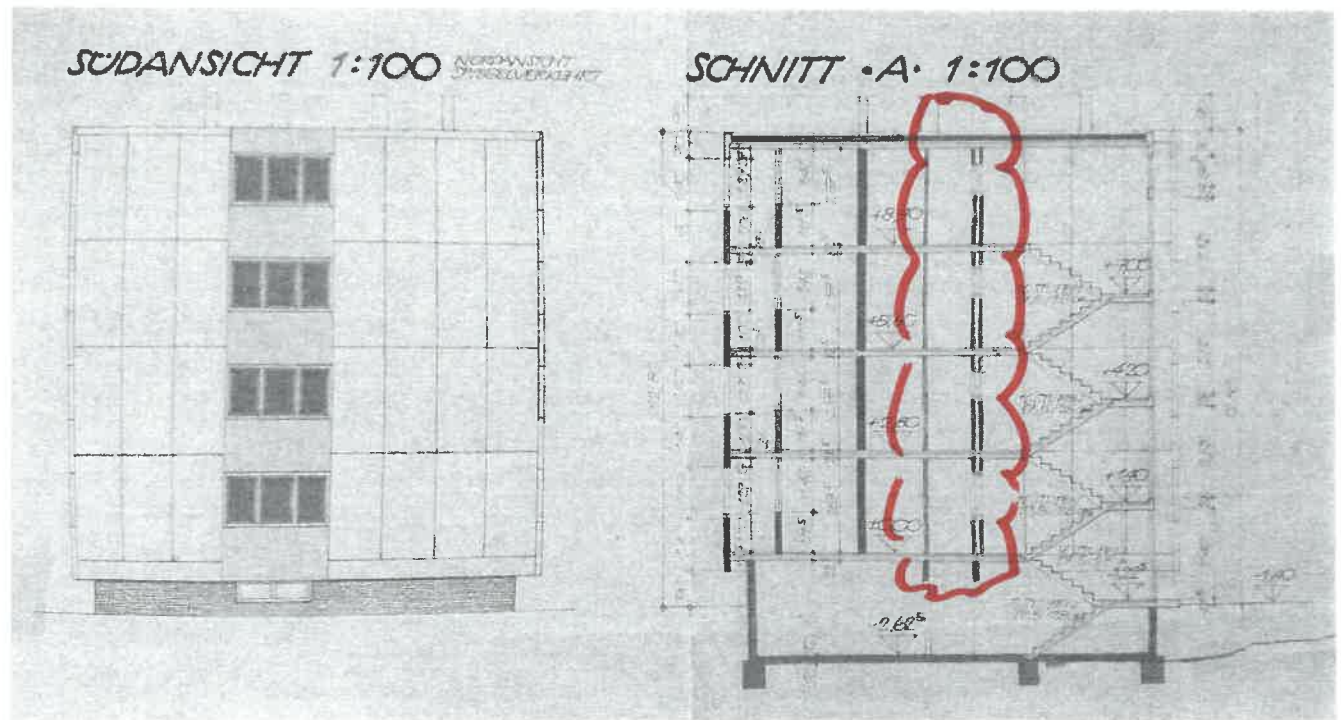


27.4.2022



Geschoßwohnbau, Bestand Block 27 - 30		
Nr.	Maßnahmen, Themenstellungen, Verbesserungen	Zuordnung
1	Projektumfang	
2	Thermische Wohnhaus Sanierung	
3	Unterlagen, Grundlagen, Umfang, Umstände	
4	Flächen, Kubaturen	
5	Bauaufnahme, Befundung	BADO
6	Pläne, Beschreibungen	
7	Details, Berechnungen	
8	Baubetrieb, Kosten, Bauzeit	
9	Beteiligte, Behörden, Konsulenten	
10	Vergabemodelle	
11	BauKG, Sicherheit am Bau	
12	Teilnahme Eternit- Wettbewerb	
13	Vorentwurf, Entwurf	
14	Statik, Tragwerk	
15	Bauphysik	SAN_OB
16	Thermografie	
17	Energieausweis	BKT
18	Energiebilanz	SAN_OB
19	Ökobilanz	SAN_OB
20	Effizienzpotentiale beim Bauen und Wohnen	
21	Brandschutz, Fänge	
22	Techniken der Sanierung, Analysen	LAST
23	Gebäudehülle	
24	Thermische Sanierung	BKT
25	Zertifizierungsziele, Standards im Vergleich	BKT
26	Fassade, Varianten im Vergleich	BKT
27	Fassade, Begrünmöglichkeiten im Vergleich	
28	Sockel, Wärmeschutz	
29	Fenster, Portale, Alternativen im Vergleich	
30	Flachdach, Alternativen im Vergleich	
31	Dach, Begrünmöglichkeiten im Vergleich	
32	Unterseite Kellerdecke	
33	Details und Luftdichtheit	BKT
34	Um- und Zubauten?	BKT
35	Fundament	BKT
36	Beseitigung Wärmebrücken	
37	Alternative Loggien, Vergleiche	
38	thermische Trennung, Möglichkeiten	
39	Abbruch u. Neuerrichtung	
40	Solararchitektur	
41	Nutzung des Potentials der Sonne	
42	Sonnenschutz	BKT
43	Haus technik Bestand	
44	Bestand verbessern, ertüchtigen	
45	Maßnahmen zur Verbesserung des	
46	Wirkungsgrades an bestehenden Anlagen	
47	Haus technik, TGA	
48	Nutzung von erneuerbaren Energieträgern für	
49	Beheizung und Warmwasser-aufbereitung,	
50	Wärmepumpe o.ä.	
51	regenerative Energiesysteme, im Vergleich	SAN_OB
52	energieeffiziente Anlagensysteme, im Vergleich	
53	Solarthermie, Pufferspeicher	
54	Photovoltaik, Stromspeicher	
55	Erdsonden, Geothermie	
56	Alternativen, Vergleiche	
57	Wärmerückgewinnung	
58	Komfortlüftung, Einbau Lüftungsanlage	
59	Aufzugs-, Nachrüstung, Barrierefreiheit	
60	Niederschlagswasser	
61	Versickerungsmöglichkeiten, im Vergleich	BKT
62	Zisternen, Nutzungsmöglichkeiten im Vergleich	BKT
63	Außenanlagen	
64	Gestaltung des Grundstücks	BKT
65	Grünflächen, Sträucher, Bäume	BKT
66	Förderungen	
67	was alles kann gefördert werden?	
68	Rahmenbedingungen, Sanierungsscheck	
69	Berechnungsmodelle	
70	Förderungsgeber?	

27.4.2022



Geschoßwohnungsbau, Bestand Block 27 - 30		
Nr.	Maßnahmen, Themenstellungen, Verbesserungen	Modul
		Zuordnung
1	Projektfumfang	
2	Thermische Wohnhaus Sanierung	
3	Unterlagen, Grundlagen, Umfang, Umstände	
4	Flächen, Kubaturen	
5	Bauaufnahme, Befundung	BADO
6	Pläne, Beschreibungen	
7	Details, Berechnungen	
8	Baubetrieb, Kosten, Bauzeit	
9	Beteiligte, Behörden, Konsulenten	
10	Vergabemodelle	
11	BauKG, Sicherheit am Bau	
12	Teilnahme Eternit- Wettbewerb	
13	Vorentwurf, Entwurf	
14	Statik, Tragwerk	
15	Bauphysik	SAN_CB
16	Thermografie	
17	Energieausweis	BKT
18	Energiebilanz	SAN_CB
19	Ökobilanz	SAN_CB
20	Effizienzpotentiale beim Bauen und Wohnen	
21	Brandschutz, Fänge	
22	Techniken der Sanierung, Analysen	LAST
23		
24	Gebäudehülle	
25	Thermische Sanierung	BKT
26	Zertifizierungsziele, Standards im Vergleich	BKT
27	Fassade, Varianten im Vergleich	BKT
28	Fassade, Begrünmöglichkeiten im Vergleich	
29	Sockel, Wärmeschutz	
30	Fenster, Portale, Alternativen im Vergleich	
31	Flachdach, Alternativen im Vergleich	
32	Dach, Begrünmöglichkeiten im Vergleich	
33	Unterseite Kellerdecke	
34	Details und Luftdichtheit	BKT
35	Um- und Zubauten?	BKT
36	Fundament	BKT
37	Beseitigung Wärmebrücken	
38	Alternative Loggien, Vergleiche thermische Trennung, Möglichkeiten Abbruch u. Neuerrichtung	
39	Solararchitektur	
40	Nutzung des Potentials der Sonne	
41	Sonnenschutz	BKT
42		
43	Haustechnik Bestand	
44	Bestand verbessern, ertüchtigen	
45	Maßnahmen zur Verbesserung des Wirkungsgrades an bestehenden Anlagen	
46	Haustechnik, TGA	
47	Nutzung von erneuerbaren Energieträgern für Beheizung und Warmwasser-aufbereitung, Wärmepumpe o.ä.	
48	regenerative Energiesysteme, im Vergleich	SAN_CB
49	energieeffiziente Anlagensysteme, im Vergleich	
50	Solarthermie, Pufferspeicher	
51	Photovoltaik, Stromspeicher	
52	Erdsonden, Geothermie	
53	Alternativen, Vergleiche	
54	Wärmerückgewinnung	
55	Komfortlüftung, Einbau Lüftungsanlage	
56	Aufzug, Nachrüstung, Barrierefreiheit	
57	Niederschlagswasser	
58	Versickerungsmöglichkeiten, im Vergleich	BKT
59	Zisternen, Nutzungsmöglichkeiten im Vergleich	BKT
60	Außenanlagen	
61	Gestaltung des Grundstücks	BKT
62	Grünflächen, Sträucher, Bäume	BKT
63	Förderungen	
64	was alles kann gefördert werden?	
65	Rahmenbedingungen, Sanierungsscheck	
66	Berechnungsmodelle	
67	Förderungsgeber?	

## HEIZEN MIT STROM

### KLIMAAKTIV HEIZUNGS-MATRIX FÜR DAS EIN- UND ZWEIFAMILIENHAUS

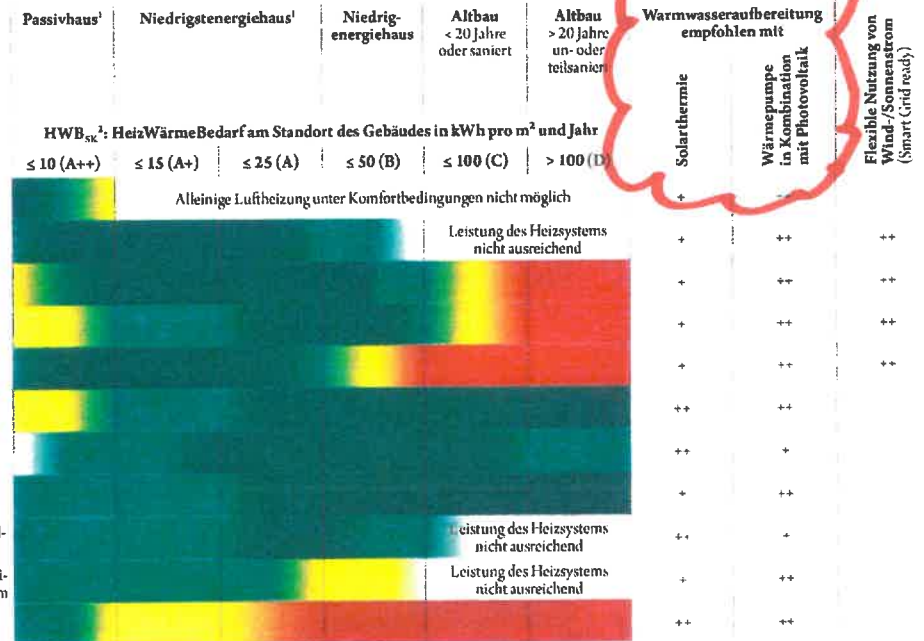
#### Haupt-Heizsysteme für Raumwärme und Warmwasser

- Passivhaussystem**  
Komfortlüftung mit Luftheizung
- Kombigerät** Komfortlüftung mit Nieder-temperatur-Wasser-Wärmeverteilung bis 35° C
- Erdreich-Wärmepumpe<sup>3</sup>** mit Nieder-temperatur-Wasser-Wärmeverteilung bis 35° C
- Grundwasser-Wärmepumpe<sup>3</sup>** mit Nieder-temperatur-Wasser-Wärmeverteilung bis 35° C
- Außenluft-Wärmepumpe** mit Nieder-temperatur-Wasser-Wärmeverteilung bis 35° C
- Pellets-Zentralheizung** mit Pufferspeicher
- Stückholzvergaser-Zentralheizung** mit Pufferspeicher
- Nahwärme/ Fernwärme** auf Biomassebasis
- Kaminöfen (Stückholz/Pellets) oder Kachelofen-Ganzhausheizung** mit Pufferspeicher
- Kaminöfen- oder Kachelofen-Ganzhausheizung** ohne wassergeführtem Wärmeabgabesystem
- Elektro-Direktheizung** (z. B. Infrarotheizung) mit Solaranlage

Die Kombination mit einer Komfortlüftungsanlage und mit Sonnenenergie ( für die Warmwasseraufbereitung, Heizungsunterstützung oder Stromerzeugung) wird bei einem klimaaktiv Heizsystem immer empfohlen. Die individuelle Technologie-Entscheidung (Solarthermie oder Photovoltaik) muss im Einzelfall geprüft werden!

**Empfehlungen:** (Kriterien sind CO<sub>2</sub>, Investitionskosten, Heizkomfort):

- sehr empfehlenswert
- empfehlenswert
- weniger empfehlenswert
- nicht empfehlenswert
- technisch nicht sinnvoll



<sup>1</sup> Nur mit Zusatz- oder Zusatzmaßnahmen möglich  
<sup>2</sup> pro 3 Energieklassen (siehe 2. Tabelle, Wärme- und Stromverbrauch)  
Auch passive Solakollektoren sind möglich

Geschoßwohnbau, Bestand Block 27 - 30		
Nr.	Maßnahmen, Themenstellungen, Verbesserungen	Modul
		Zuordnung
1	Projektfumfang	Thermische Wohnhaus Sanierung
2		Unterlagen, Grundlagen, Umfang, Umstände
3		Flächen, Kubaturen
4		Bauaufnahme, Befundung
5		Pläne, Beschreibungen
6		Details, Berechnungen
7		Baubetrieb, Kosten, Bauzeit
8		Beteiligte, Behörden, Konsulenten
9		Vergabemodelle
10		BauKG, Sicherheit am Bau
11		Teilnahme Eternit- Wettbewerb
12		Vorentwurf, Entwurf
13		Statik, Tragwerk
14		Bauphysik
15		Thermografie
16		Energieausweis
17		Energiebilanz
18		Ökobilanz
19		Effizienzpotentiale beim Bauen und Wohnen
20		Brandschutz, Fänge
21		Techniken der Sanierung, Analysen
22	Gebäudehülle	Thermische Sanierung
23		Zertifizierungsziele, Standards im Vergleich
24		Fassade, Varianten im Vergleich
25		Fassade, Begrüpfungsmöglichkeiten im Vergleich
26		Socket, Wärmeschutz
27		Fenster, Portale, Alternativen im Vergleich
28		Flachdach, Alternativen im Vergleich
29		Dach, Begrüpfungsmöglichkeiten im Vergleich
30		Unterseite Kellerdecke
31		Details und Luftdichtheit
32		Um- und Zubauten?
33		Fundament
34	Beseitigung Wärmebrücken	Alternative Loggien, Vergleiche thermische Trennung, Möglichkeiten
35		<b>Abbruch u. Neuerrichtung</b>
36		
37	Solararchitektur	Nutzung des Potentials der Sonne
38	Sonnenschutz	außenlegender Sonnenschutz
39	Haustechnik Bestand	Bestand verbessern, ertüchtigen
40		Maßnahmen zur Verbesserung des Wirkungsgrades an bestehenden Anlagen
41	Haustechnik, TGA	Nutzung von erneuerbaren Energieträgern für Beheizung und Warmwasser-aufbereitung, Wärmepumpe o.ä.
42		regenerative Energiesysteme, im Vergleich
43		energieeffiziente Anlagensysteme, im Vergleich
44		Solarthermie, Pufferspeicher
45		Photovoltaik, Stromspeicher
46		Erdsonden, Geothermie
47		Alternativen, Vergleiche
48		Wärmerückgewinnung
49		Komfortlüftung, Einbau Lüftungsanlage
50		Aufzug, Nachrüstung, Barrierefreiheit
51	Niederschlagswasser	Versickerungsmöglichkeiten, im Vergleich
52		Zisternen, Nutzungsmöglichkeiten im Vergleich
53	Außenanlagen	Gestaltung des Grundstücks
54		Grünflächen, Sträucher, Bäume
55	Förderungen	was alles kann gefördert werden?
56		Rahmenbedingungen, Sanierungsscheck
57		Berechnungsmodelle
58		Förderungsgeber?

### KLIMA-AKTIV HEIZUNGS-MATRIX FÜR DAS EIN- UND ZWEIFAMILIENHAUS

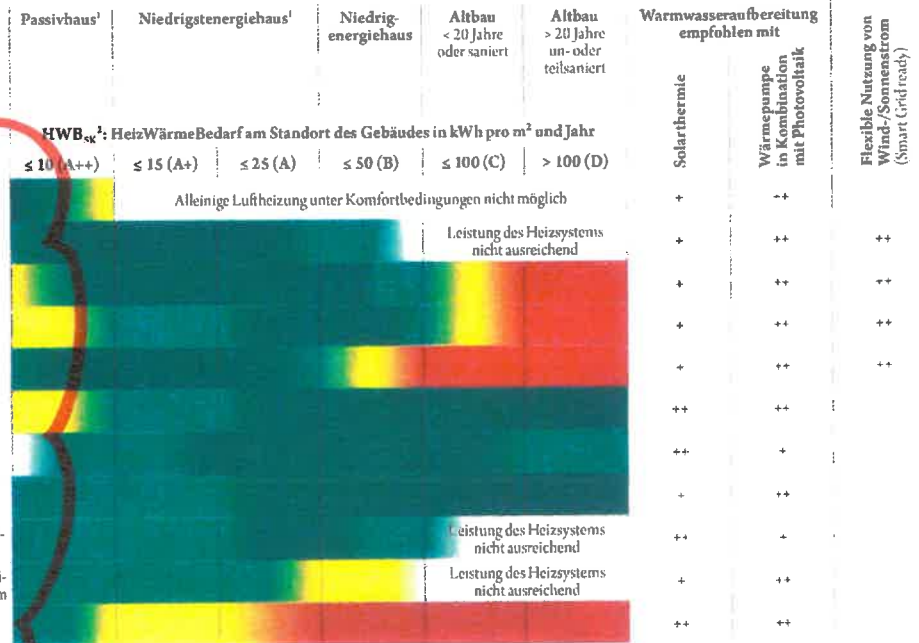
#### Haupt-Heizsysteme für Raumwärme und Warmwasser

- Passivhaussystem**  
Komfortlüftung mit Lüftheizung
- Kombigerät** Komfortlüftung mit Nieder-temperatur-Wasser-Wärmeverteilung bis 35° C
- Erdreich-Wärmepumpe<sup>3</sup>** mit Nieder-temperatur-Wasser-Wärmeverteilung bis 35° C
- Grundwasser-Wärmepumpe<sup>3</sup>** mit Nieder-temperatur-Wasser-Wärmeverteilung bis 35° C
- Außenluft-Wärmepumpe** mit Nieder-temperatur-Wasser-Wärmeverteilung bis 35° C
- Pellets-Zentralheizung** mit Pufferspeicher
- Stückholzvergaser-Zentralheizung** mit Pufferspeicher
- Nahwärme/Fernwärme auf Biomassebasis**
- Kaminofen (Stückholz/Pellets) oder Kachelofen-Ganzhausheizung** mit Pufferspeicher
- Kaminofen- oder Kachelofen-Ganzhausheizung** ohne wassergeführtem Wärmeabgabesystem
- Elektro-Direktheizung** (z. B. Infrarotheizung) mit Solaranlage

Die Kombination mit einer Komfortlüftungsanlage und mit Sonnenenergie (für die Warmwasseraufbereitung, Heizungsunterstützung oder Stromerzeugung) wird bei einem klimaaktiv Heizsystem immer empfohlen. Die individuelle Technologie-Entscheidung (Solarthermie oder Photovoltaik) muss im Einzelfall geprüft werden!

**Empfehlungen:** (Kriterien sind CO<sub>2</sub>, Investitionskosten, Heizkomfort):

■ sehr empfehlenswert ■ empfehlenswert ■ weniger empfehlenswert ■ nicht empfehlenswert □ technisch nicht sinnvoll

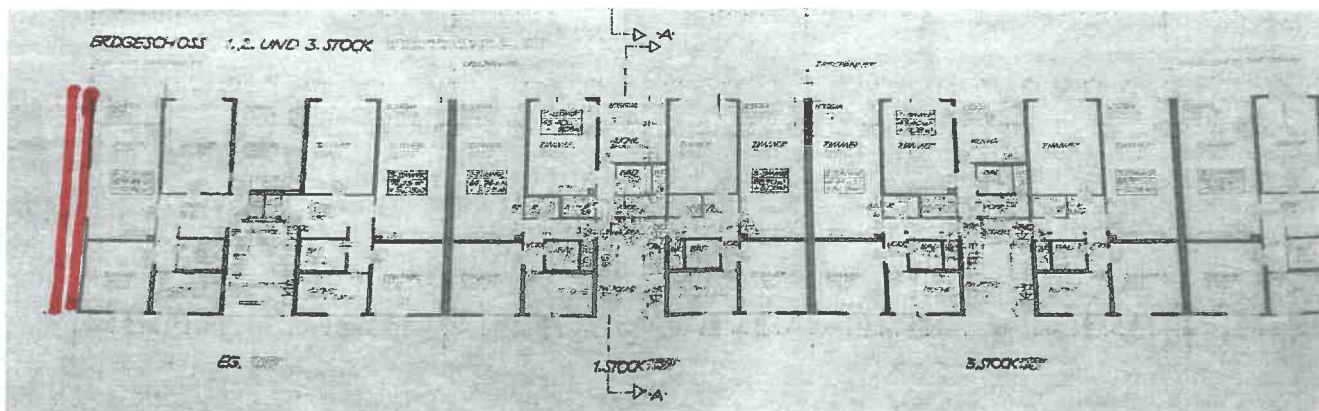
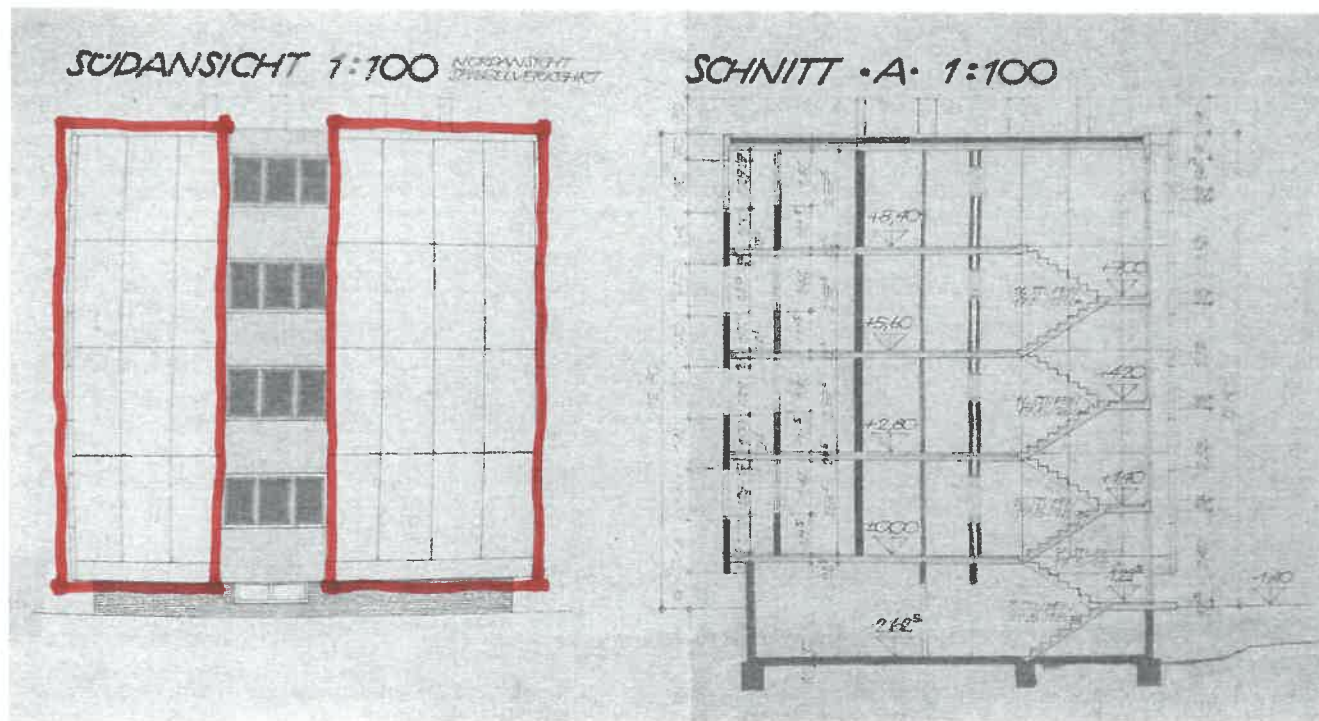


<sup>1</sup> Nur mit Einsatz mehr als 100m<sup>2</sup> Kollektoren mit Flächenleistungsgrenzung von max. 200 W/m<sup>2</sup> (Solarthermie) oder 100 W/m<sup>2</sup> (Photovoltaik) und Energiebedarf > 100 kWh/m<sup>2</sup> (Photovoltaik) im Winter möglich.

HEIZEN MIT STROM

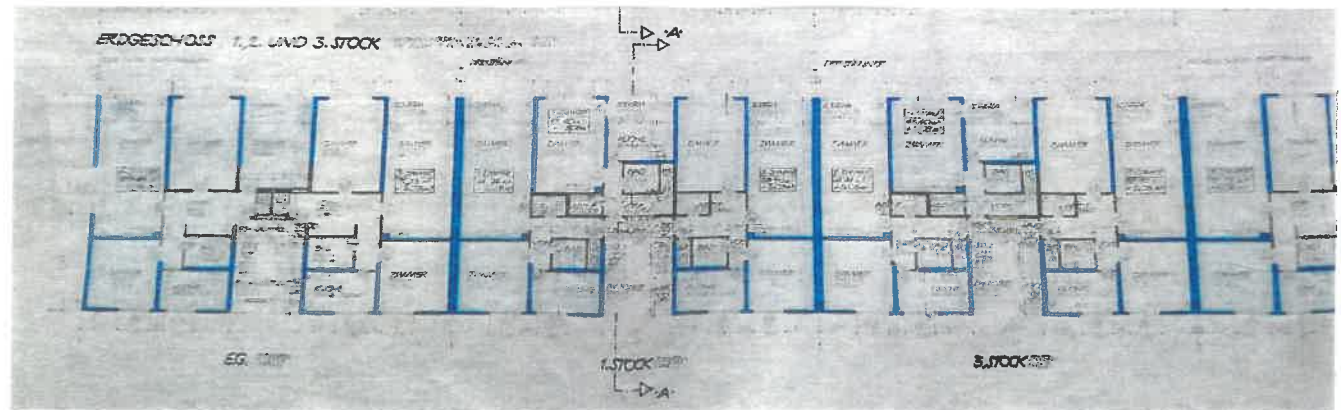
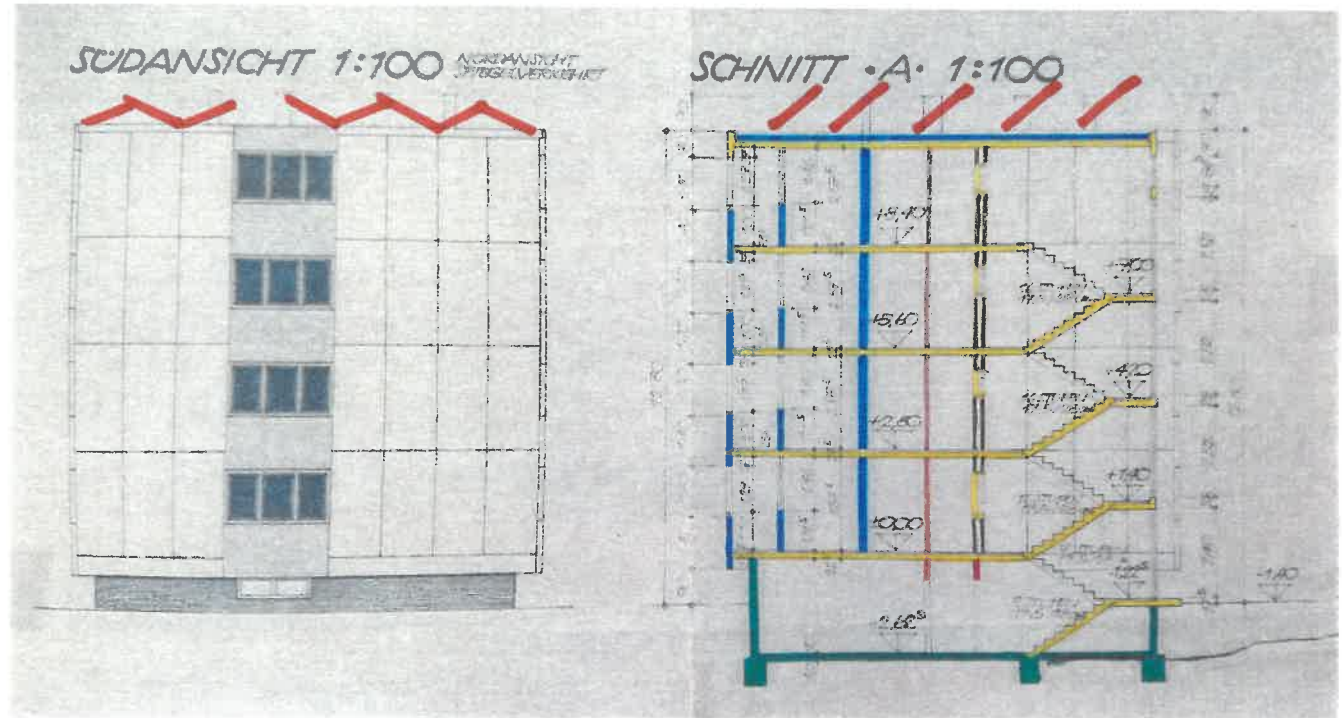
Geschoßwohnungsbau, Bestand Block 27 - 30		
Nr.	Maßnahmen, Themenstellungen, Verbesserungen	Zuordnung
1	Projektfumfang	
2	Thermische Wohnhaus Sanierung	
3	Unterlagen, Grundlagen, Umfang, Umstände	
4	Flächen, Kubaturen	
5	Bauaufnahme, Befundung	BADO
6	Pläne, Beschreibungen	
7	Details, Berechnungen	
8	Baubetrieb, Kosten, Bauzeit	
9	Beteiligte, Behörden, Konsulenten	
10	Vergabemodelle	
11	BauKG, Sicherheit am Bau	
12	Teilnahme Eternit- Wettbewerb	
13	Vorentwurf, Entwurf	
14	Statik, Tragwerk	
15	Bauphysik	SAN_OB
16	Thermografie	
17	Energieauswels	BKT
18	Energiebilanz	SAN_OB
19	Ökobilanz	SAN_OB
20	Effizienzpotentiale beim Bauen und Wohnen	
21	Brandschutz, Fänge	
22	Techniken der Sanierung, Analysen	LAST
23	Thermische Sanierung	BKT
24	Zertifizierungsziele, Standards im Vergleich	BKT
25	Fassade, Varianten im Vergleich	BKT
26	Fassade, Begrünnungsmöglichkeiten im Vergleich	
27	Sockel, Wärmeschutz	
28	Fenster, Portale, Alternativen im Vergleich	
29	Flachdach, Alternativen im Vergleich	
30	Dach, Begrünnungsmöglichkeiten im Vergleich	
31	Unterseite Kellerdecke	
32	Details und Luftdichtheit	BKT
33	Um- und Zubauten?	BKT
34	Fundament	BKT
35	Alternative Loggien, Vergleiche	
36	thermische Trennung, Möglichkeiten	
37	Abbruch u. Neuerrichtung	
38	Nutzung des Potentials der Sonne	
39	außenliegender Sonnenschutz	BKT
40	Sonnenschutz	
41	Bestand verbessern, ertüchtigen	
42	Maßnahmen zur Verbesserung des	
43	Wirkungsgrades an bestehenden Anlagen	
44	Nutzung von erneuerbaren Energieträgern für	
45	Beheizung und Warmwasser-aufbereitung,	
46	Wärmepumpe o.ä.	
47	regenerative Energiesysteme, im Vergleich	SAN_OB
48	energieeffiziente Anlagensysteme, im Vergleich	
49	Solarthermie, Pufferspeicher	
50	Photovoltaik, Stromspeicher	
51	Erdsonden, Geothermie	
52	Alternativen, Vergleiche	
53	Wärmerückgewinnung	
54	Komfortlüftung, Einbau Lüftungsanlage	
55	Aufzug, Nachrüstung, Barrierefreiheit	
56	Niederschlagswasser	
57	Versickerungsmöglichkeiten, im Vergleich	BKT
58	Zisternen, Nutzungsmöglichkeiten im Vergleich	BKT
59	Außenanlagen	
60	Gestaltung des Grundstücks	BKT
61	Grünflächen, Sträucher, Bäume	BKT
62	Förderungen	
63	was alles kann gefördert werden?	
64	Rahmenbedingungen, Sanierungsscheck	
65	Berechnungsmodelle	
66	Förderungsgeber?	

27.4.2022



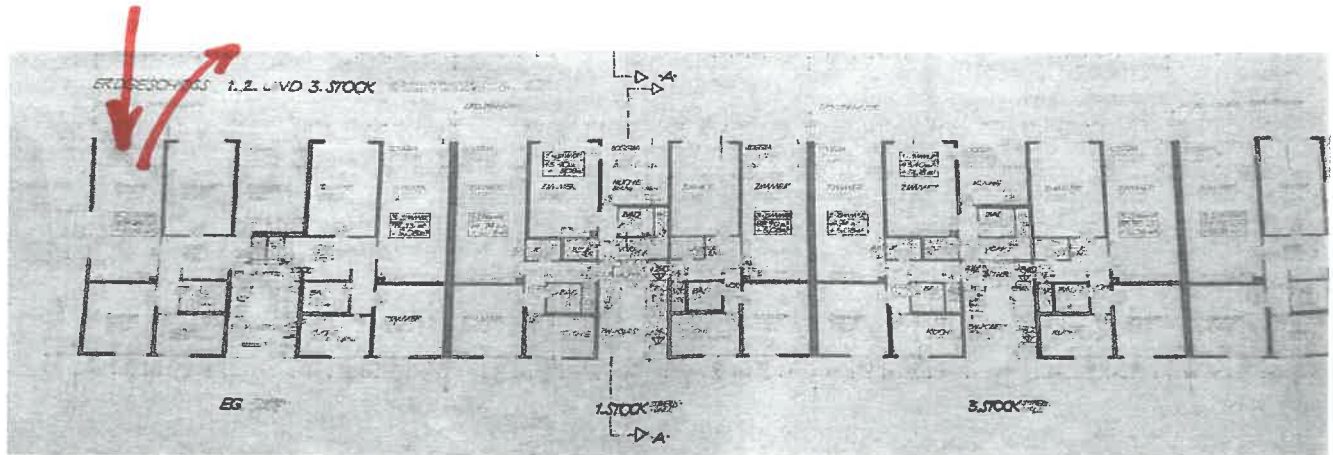
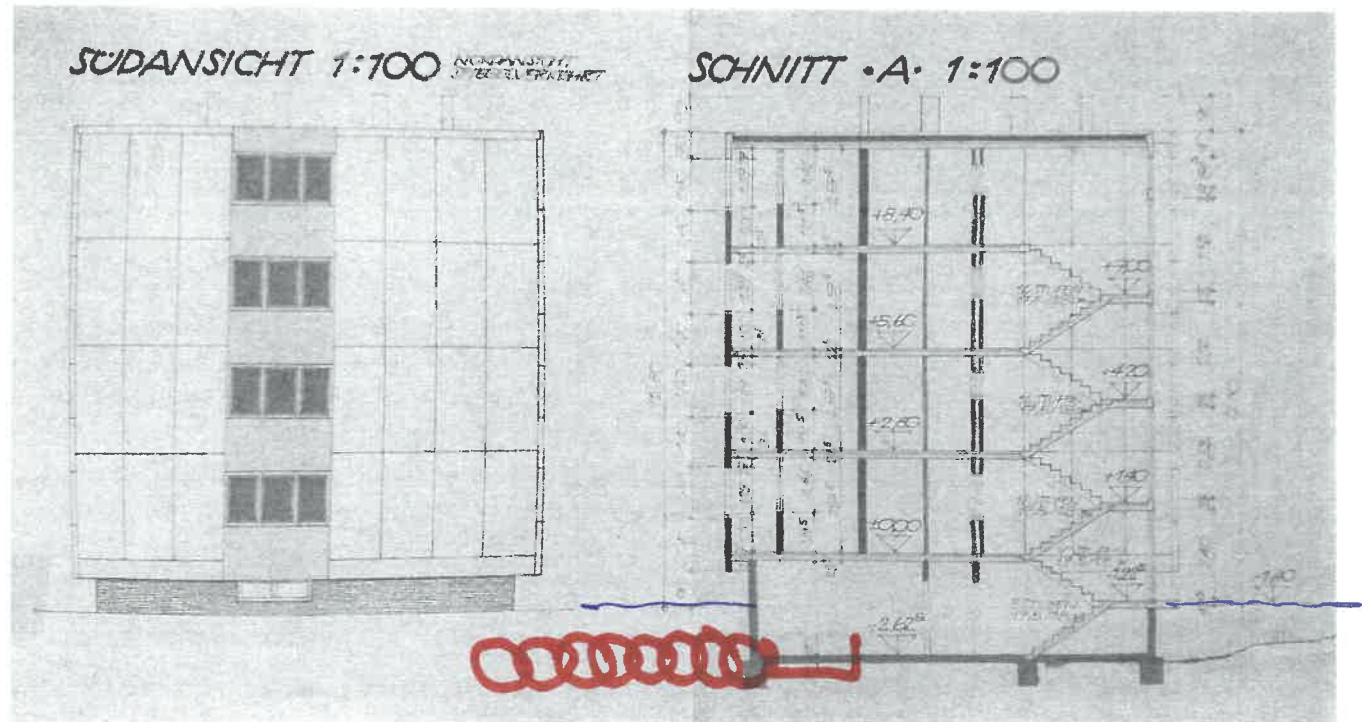
Geschoßwohnungsbau, Bestand Block 27 - 30		
Nr.	Maßnahmen, Themenstellungen, Verbesserungen	Zuordnung
1	Projektumfang	
2	Thermische Wohnhaus Sanierung	
3	Unterlagen, Grundlagen, Umfang, Umstände	
4	Flächen, Kubaturen	
5	Bauaufnahme, Befundung	BADO
6	Pläne, Beschreibungen	
7	Details, Berechnungen	
8	Baubetrieb, Kosten, Bauzeit	
9	Beteiligte, Behörden, Konsultanten	
10	Vergabemodelle	
11	BauKG, Sicherheit am Bau	
12	Teilnahme Eternit- Wettbewerb	
13	Vorentwurf, Entwurf	
14	Statik, Tragwerk	
15	Bauphysik	SAN_OB
16	Thermografie	
17	Energieausweis	BKT
18	Energiebilanz	SAN_OB
19	Ökobilanz	SAN_OB
20	Effizienzpotentiale beim Bauen und Wohnen	
21	Brandschutz, Fänge	
22	Techniken der Sanierung, Analysen	LAST
23	Thermische Sanierung	BKT
24	Zertifizierungsziele, Standards im Vergleich	BKT
25	Fassade, Varianten im Vergleich	BKT
26	Fassade, Begrüpfungsmöglichkeiten im Vergleich	
27	Sockel, Wärmeschutz	
28	Fenster, Portale, Alternativen im Vergleich	
29	Flachdach, Alternativen im Vergleich	
30	Dach, Begrüpfungsmöglichkeiten im Vergleich	
31	Unterseite Kellerdecke	
32	Details und Luftdichtheit	BKT
33	Um- und Zubauten?	BKT
34	Fundament	BKT
35	Beseitigung Wärmebrücken	
36	Alternative Loggien, Vergleiche thermische Trennung, Möglichkeiten Abbruch u. Neuerrichtung	
37	Solararchitektur	
38	Nutzung des Potentials der Sonne	
39	außenliegender Sonnenschutz	BKT
40	Haustechnik Bestand	
41	Bestand verbessern, ertüchtigen Maßnahmen zur Verbesserung des Wirkungsgrades an bestehenden Anlagen	
42	Haustechnik, TGA	
43	Nutzung von erneuerbaren Energieträgern für Beheizung und Warmwasser-aufbereitung, Wärmepumpe o.ä.	
44	regenerative Energiesysteme, im Vergleich	SAN_OB
45	energieeffiziente Anlagensysteme, im Vergleich	
46	Solarthermie, Pufferspeicher	
47	Photovoltaik, Stromspeicher	
48	Erdsonden, Geothermie	
49	Alternativen, Vergleiche	
50	Wärmerückgewinnung	
51	Komfortlüftung, Einbau Lüftungsanlage	
52	Aufzug, Nachrüstung, Barrierefreiheit	
53	Niederschlagswasser	
54	Versickerungsmöglichkeiten, im Vergleich	BKT
55	Zisternen, Nutzungsmöglichkeiten im Vergleich	BKT
56	Außenanlagen	
57	Gestaltung des Grundstücks	BKT
58	Grünflächen, Sträucher, Bäume	BKT
59	Förderungen	
60	was alles kann gefördert werden?	
61	Rahmenbedingungen, Sanierungsscheck	
62	Berechnungsmodelle	
63	Förderungsgeber?	

27.4.2022



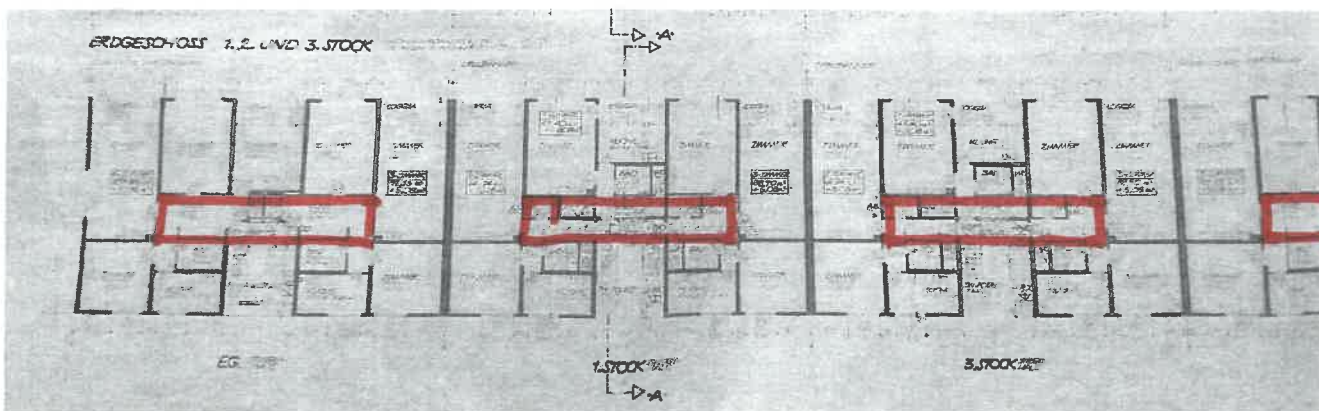
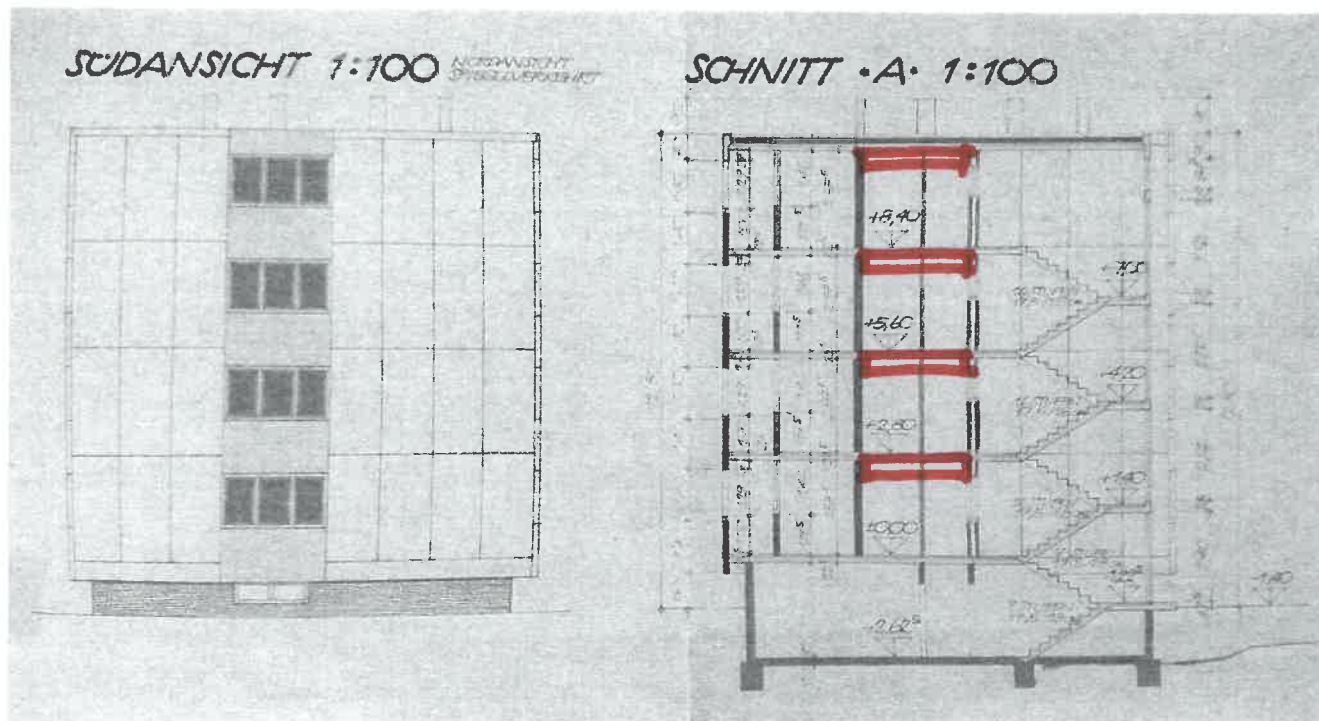
Geschoßwohnbau, Bestand Block 27 - 30		
Nr.	Maßnahmen, Themenstellungen, Verbesserungen	Zuordnung
1	Projektumfang	
2	Thermische Wohnhaus Sanierung	
3	Unterlagen, Grundlagen, Umfang, Umstände	
4	Flächen, Kubaturen	
5	Bauaufnahme, Befundung	BADO
6	Pläne, Beschreibungen	
7	Details, Berechnungen	
8	Baubetrieb, Kosten, Bauzeit	
9	Beteiligte, Behörden, Konsulenten	
10	Vergabemodelle	
11	BauKG, Sicherheit am Bau	
12	Teilnahme Eternit- Wettbewerb	
13	Vorentwurf, Entwurf	
14	Statik, Tragwerk	
15	Bauphysik	SAN_OB
16	Thermografie	
17	Energieausweis	BKT
18	Energiebilanz	SAN_OB
19	Ökobilanz	SAN_OB
20	Effizienzpotentiale beim Bauen und Wohnen	
21	Brandschutz, Fänge	
22	Techniken der Sanierung, Analysen	LAST
23	Gebäudehülle	
24	Thermische Sanierung	BKT
25	Zertifizierungsziele, Standards im Vergleich	BKT
26	Fassade, Varianten im Vergleich	BKT
27	Fassade, Begrünmöglichkeiten im Vergleich	
28	Sockel, Wärmeschutz	
29	Fenster, Portale, Alternativen im Vergleich	
30	Flachdach, Alternativen im Vergleich	
31	Dach, Begrünmöglichkeiten im Vergleich	
32	Unterseite Kellerdecke	
33	Details und Luftdichtheit	BKT
34	Um- und Zubauten?	BKT
35	Fundament	BKT
36	Beseitigung Wärmebrücken	
37	Alternative Loggien, Vergleiche	
38	thermische Trennung, Möglichkeiten	
39	Abbruch u. Neuerrichtung	
40	Solararchitektur	
41	Nutzung des Potentials der Sonne	
42	Sonnenschutz	BKT
43	Haustechnik Bestand	
44	Bestand verbessern, ertüchtigen	
45	Maßnahmen zur Verbesserung des	
46	Wirkungsgrades an bestehenden Anlagen	
47	Haustechnik, TGA	
48	Nutzung von erneuerbaren Energieträgern für	
49	Beheizung und Warmwasser-aufbereitung,	
50	Wärmepumpe o.ä.	
51	regenerative Energiesysteme, im Vergleich	SAN_OB
52	energieeffiziente Anlagensysteme, im Vergleich	
53	Solarthermie, Pufferspeicher	
54	Photovoltaik, Stromspeicher	
55	Erdsonden, Geothermie	
56	Alternativen, Vergleiche	
57	Wärmerückgewinnung	
58	Kornfortlüftung, Einbau Lüftungsanlage	
59	Aufzug, Nachrüstung, Barrierefreiheit	
60	Niederschlagswasser	
61	Versickerungsmöglichkeiten, im Vergleich	BKT
62	Zisternen, Nutzungsmöglichkeiten im Vergleich	BKT
63	Außenanlagen	
64	Gestaltung des Grundstücks	BKT
65	Grünflächen, Sträucher, Bäume	BKT
66	Förderungen	
67	was alles kann gefördert werden?	
68	Rahmenbedingungen, Sanierungsscheck	
69	Berechnungsmodelle	
70	Fördergeber?	

27.4.2022



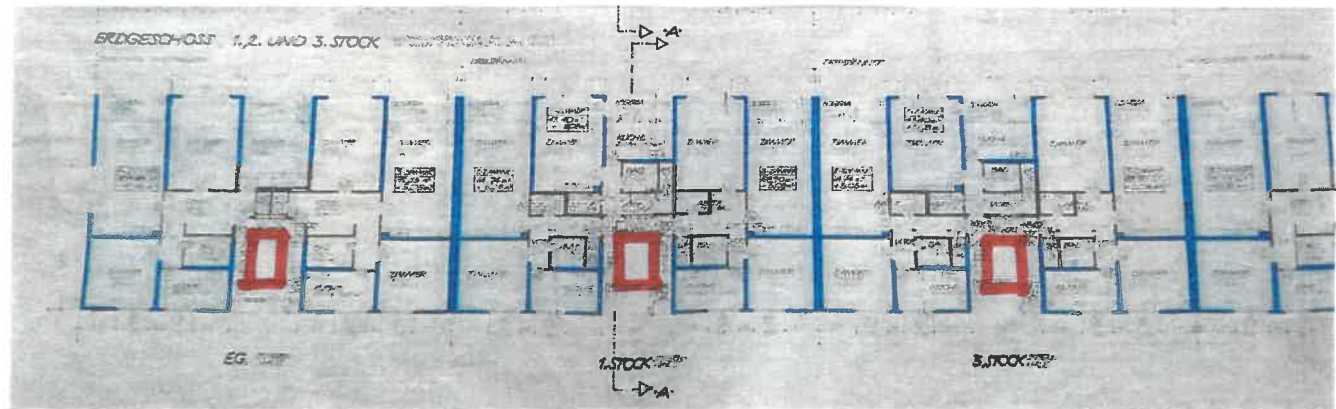
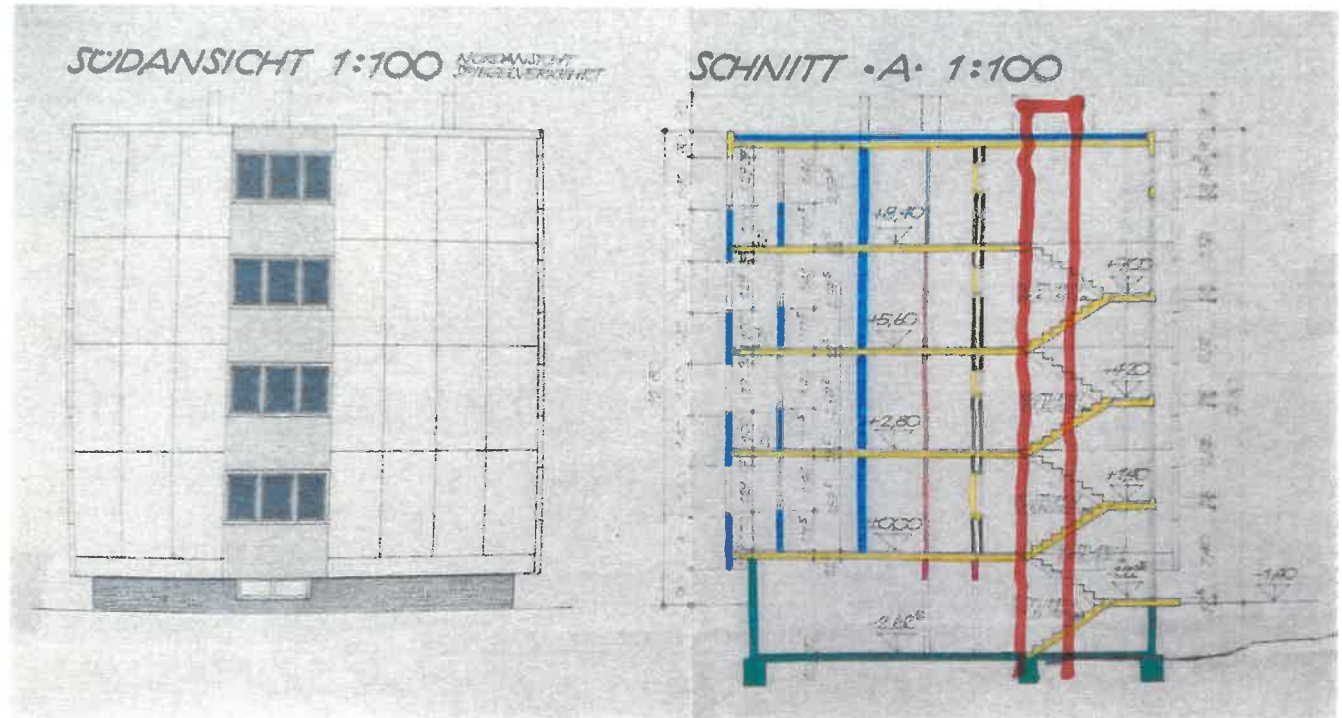
Geschoßwohnbau, Bestand Block 27 - 30		
Nr.	Maßnahmen, Themenstellungen, Verbesserungen	Zuordnung
1	Projektsumfang	
2	Thermische Wohnhaus Sanierung	
3	Unterlagen, Grundlagen, Umfang, Umstände	
4	Flächen, Kubaturen	
5	Baufaufnahme, Befundung	BADO
6	Pläne, Beschreibungen	
7	Details, Berechnungen	
8	Baubetrieb, Kosten, Bauzeit	
9	Beteiligte, Behörden, Konsulenten	
10	Vergabemodelle	
11	BauKG, Sicherheit am Bau	
12	Teilnahme Eternit- Wettbewerb	
13	Vorentwurf, Entwurf	
14	Statik, Tragwerk	
15	Bauphysik	SAN_OB
16	Thermografie	
17	Energieausweis	BKT
18	Energiebilanz	SAN_OB
19	Ökobilanz	SAN_OB
20	Effizienzpotentiale beim Bauen und Wohnen	
21	Brandschutz, Fänge	
22	Techniken der Sanierung, Analysen	LAST
23	Thermische Sanierung	BKT
24	Zertifizierungsziele, Standards im Vergleich	BKT
25	Fassade, Varianten im Vergleich	BKT
26	Fassade, Begrünmöglichkeiten im Vergleich	
27	Sockel, Wärmeschutz	
28	Fenster, Portale, Alternativen im Vergleich	
29	Flachdach, Alternativen im Vergleich	
30	Dach, Begrünmöglichkeiten im Vergleich	
31	Unterseite Kellerdecke	
32	Details und Luftdichtheit	BKT
33	Um- und Zubauten?	BKT
34	Fundament	BKT
35	Beseitigung Wärmebrücken	
36	Alternative Loggien, Vergleiche thermische Trennung, Möglichkeiten Abbruch u. Neuerrichtung	
37	Nutzung des Potentials der Sonne	
38	Sonnenschutz	außenliegender Sonnenschutz BKT
39	Haustechnik Bestand	Bestand verbessern, ertüchtigen
40	Maßnahmen zur Verbesserung des Wirkungsgrades an bestehenden Anlagen	
41	Haustechnik, TGA	Nutzung von erneuerbaren Energieträgern für Beheizung und Warmwasser-aufbereitung, Wärmepumpe o.ä.
42	regenerative Energiesysteme, im Vergleich	SAN_OB
43	energieeffiziente Anlagensysteme, im Vergleich	
44	Solarthermie, Pufferspeicher	
45	Photovoltaik, Stromspeicher	
46	Erdsonden, Geothermie	
47	Alternativen, Vergleiche	
48	Wärmerückgewinnung	
49	Komfortlüftung, Einbau Lüftungsanlage	
50	Aufzug, Nachrüstung, Barrierefreiheit	
51	Niederschlagswasser	Versickerungsmöglichkeiten, im Vergleich BKT
52	Zisternen, Nutzungsmöglichkeiten im Vergleich	BKT
53	Außenanlagen	Gestaltung des Grundstücks BKT
54	Grünflächen, Sträucher, Bäume	BKT
55	Förderungen	was alles kann gefördert werden?
56	Rahmenbedingungen, Sanierungsscheck	
57	Berechnungsmodelle	
58	Förderungsgeber?	

27.4.2022



Geschäftsbau, Bestand Block 27 - 30		
Nr.	Maßnahmen, Themenstellungen, Verbesserungen	Zuordnung
1	Projektfumfang	
2	Thermische Wohnhaus Sanierung	
3	Unterlagen, Grundlagen, Umfang, Umstände	
4	Flächen, Kubaturen	
5	Baufaufnahme, Befundung	BADO
6	Pläne, Beschreibungen	
7	Details, Berechnungen	
8	Baubetrieb, Kosten, Bauzeit	
9	Beteiligte, Behörden, Konsulenten	
10	Vergabemodelle	
11	BauKG, Sicherheit am Bau	
12	Teilnahme Eternit- Wettbewerb	
13	Vorentwurf, Entwurf	
14	Statik, Tragwerk	
15	Bauphysik	SAN_OB
16	Thermografie	
17	Energieausweis	BKT
18	Energiebilanz	SAN_OB
19	Ökobilanz	SAN_OB
20	Effizienzpotentiale beim Bauen und Wohnen	
21	Brandschutz, Fänge	
22	Techniken der Sanierung, Analysen	LAST
23	Gebäudehülle	
24	Thermische Sanierung	BKT
25	Zertifizierungsziele, Standards im Vergleich	BKT
26	Fassade, Varianten im Vergleich	BKT
27	Fassade, Begrünungsmöglichkeiten im Vergleich	
28	Sockel, Wärmeschutz	
29	Fenster, Portale, Alternativen im Vergleich	
30	Flachdach, Alternativen im Vergleich	
31	Dach, Begrünungsmöglichkeiten im Vergleich	
32	Unterseite Kellerdecke	
33	Details und Luftdichtheit	BKT
34	Um- und Zubauten?	BKT
35	Fundament	BKT
36	Beseitigung Wärmebrücken	
37	Alternative Loggien, Vergleiche	
38	thermische Trennung, Möglichkeiten	
39	Abbruch u. Neuerrichtung	
40	Solararchitektur	
41	Nutzung des Potentials der Sonne	
42	Sonnenschutz	BKT
43	Haustechnik Bestand	
44	Bestand verbessern, ertüchtigen	
45	Maßnahmen zur Verbesserung des	
46	Wirkungsgrades an bestehenden Anlagen	
47	Haustechnik, TGA	
48	Nutzung von erneuerbaren Energieträgern für	
49	Beheizung und Warmwasser-aufbereitung,	
50	Wärmepumpe o.ä.	
51	regenerative Energiesysteme, im Vergleich	SAN_OB
52	energieeffiziente Anlagensysteme, im Vergleich	
53	Solarthermie, Pufferspeicher	
54	Photovoltaik, Stromspeicher	
55	Erdsonden, Geothermie	
56	Alternativen, Vergleiche	
57	Wärmerückgewinnung	
58	Komfortlüftung, Einbau Lüftungsanlage	
59	Aufzug, Nachrüstung, Barrierefreiheit	
60	Niederschlagswasser	
61	Versickerungsmöglichkeiten, im Vergleich	BKT
62	Zisternen, Nutzungsmöglichkeiten im Vergleich	BKT
63	Außenanlagen	
64	Gestaltung des Grundstücks	BKT
65	Grünflächen, Sträucher, Bäume	BKT
66	Förderungen	
67	was alles kann gefördert werden?	
68	Rahmenbedingungen, Sanierungsscheck	
69	Berechnungsmodelle	
70	Förderungsgeber?	

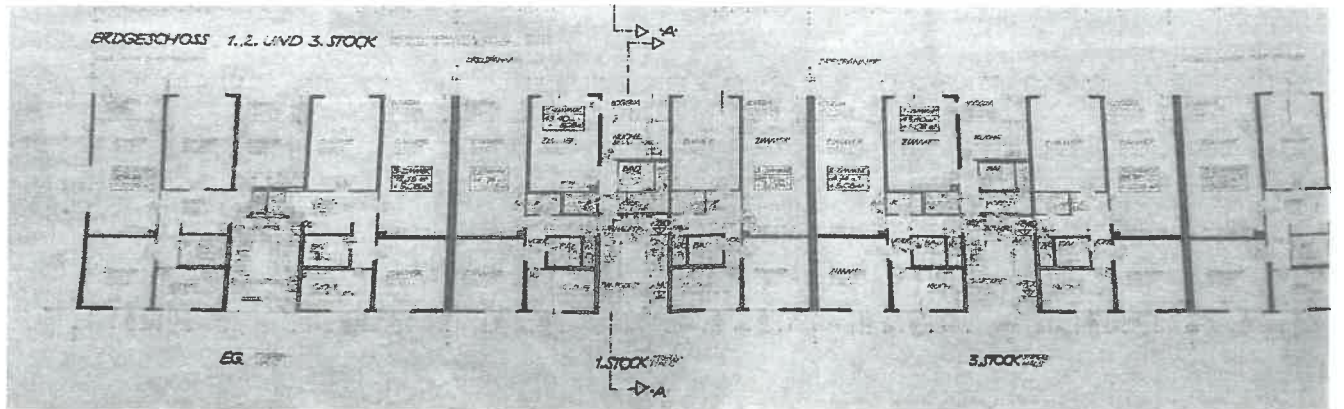
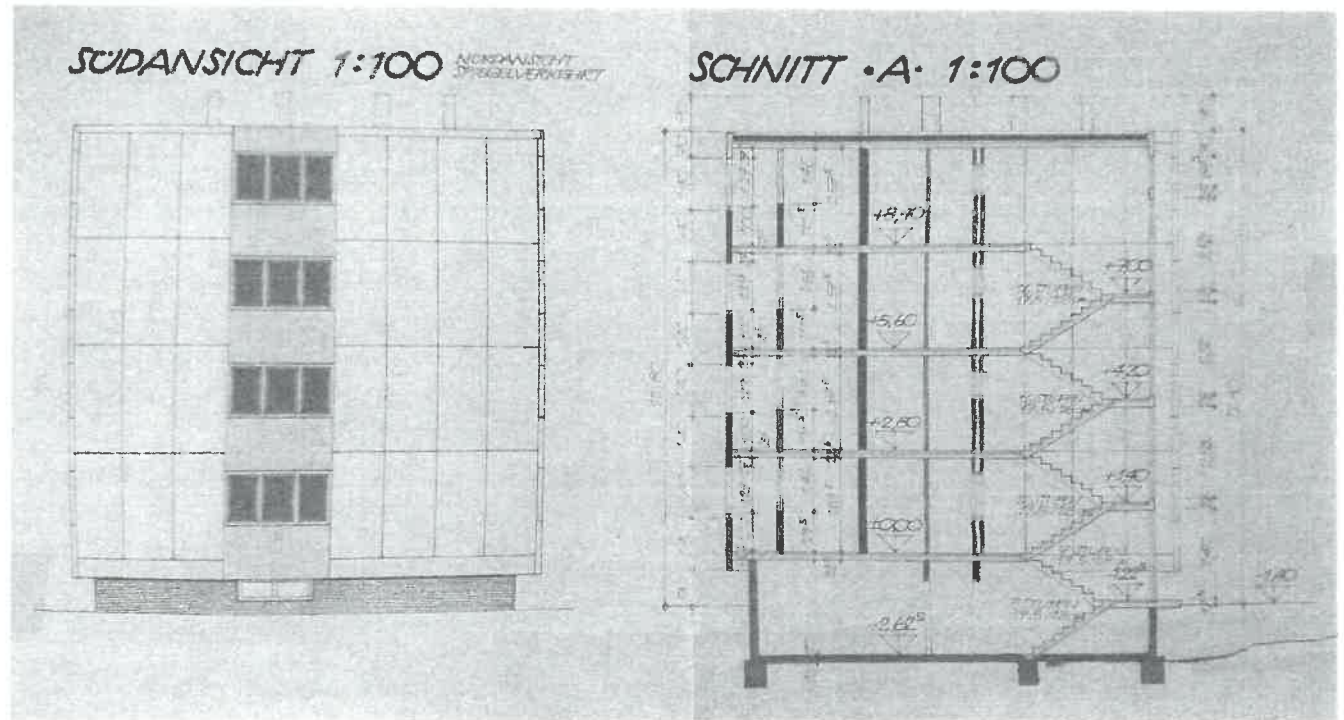
27.4.2022



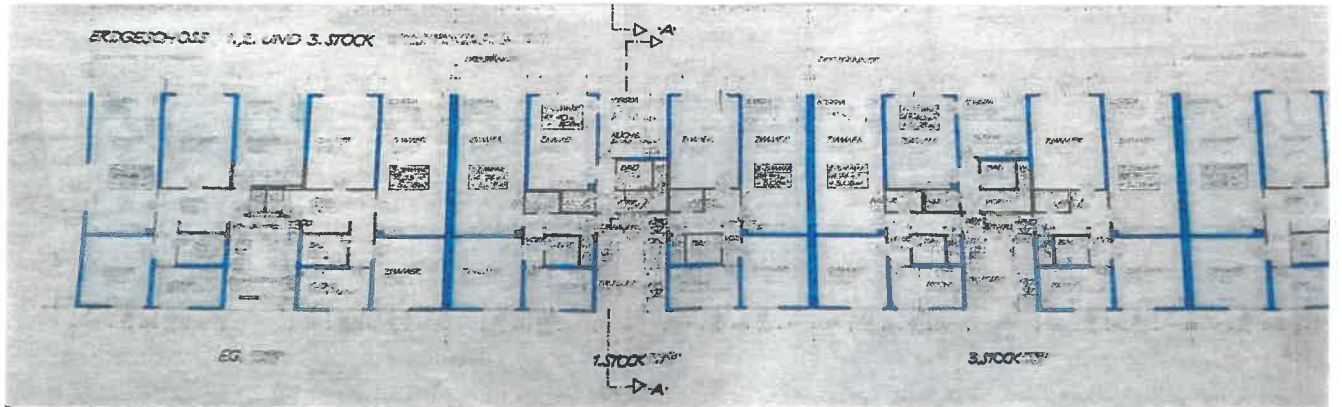
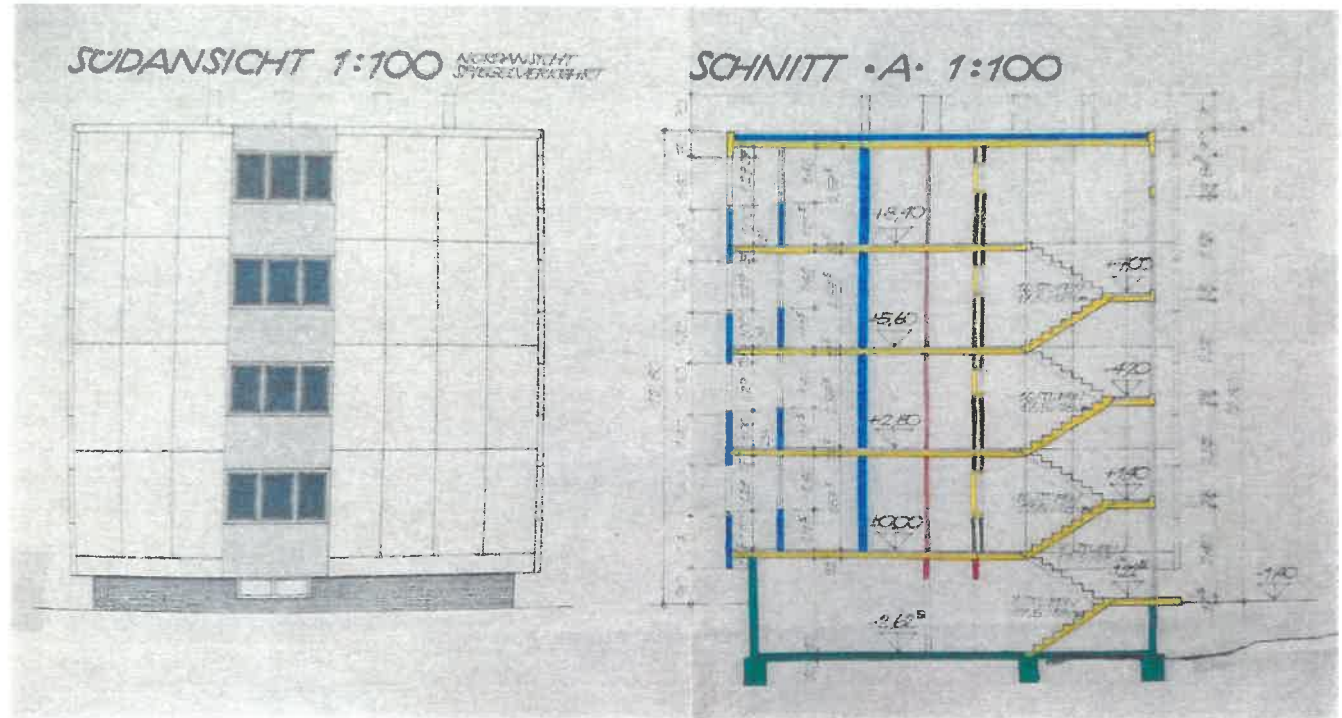


Geschoßwohnbau, Bestand Block 27 - 30		
Nr.	Maßnahmen, Themenstellungen, Verbesserungen	Zuordnung
1	Projektumfang	
2	Thermische Wohnhaus Sanierung	
3	Unterlagen, Grundlagen, Umfang, Umstände	
4	Flächen, Kubaturen	
5	Bauaufnahme, Befundung	BADO
6	Pläne, Beschreibungen	
7	Details, Berechnungen	
8	Baubetrieb, Kosten, Bauzeit	
9	Beteiligte, Behörden, Konsulenten	
10	Vergabemodelle	
11	BauKG, Sicherheit am Bau	
12	Teilnahme Eternit- Wettbewerb	
13	Vorentwurf, Entwurf	
14	Statik, Tragwerk	
15	Bauphysik	SAN_OB
16	Thermografie	
17	Energieausweis	BKT
18	Energiebilanz	SAN_OB
19	Ökobilanz	SAN_OB
20	Effizienzpotentiale beim Bauen und Wohnen	
21	Brandschutz, Fänge	
22	Techniken der Sanierung, Analysen	LAST
23	Thermische Sanierung	BKT
24	Zertifizierungsziele, Standards im Vergleich	BKT
25	Fassade, Varianten im Vergleich	BKT
26	Fassade, Begrünmöglichkeiten im Vergleich	
27	Sockel, Wärmeschutz	
28	Fenster, Portale, Alternativen im Vergleich	
29	Flachdach, Alternativen im Vergleich	
30	Dach, Begrünmöglichkeiten im Vergleich	
31	Unterseite Kellerdecke	
32	Details und Luftdichtheit	BKT
33	Um- und Zubauten?	BKT
34	Fundament	BKT
35	Beseitigung Wärmebrücken	
36	Alternative Loggien, Vergleiche thermische Trennung, Möglichkeiten Abbruch u. Neuerrichtung	
37	Solararchitektur	
38	Nutzung des Potentials der Sonne außenliegender Sonnenschutz	BKT
39	Haustechnik Bestand	
40	Bestand verbessern, ertüchtigen Maßnahmen zur Verbesserung des Wirkungsgrades an bestehenden Anlagen	
41	Haustechnik, TGA	
42	Nutzung von erneuerbaren Energieträgern für Beheizung und Warmwasser-aufbereitung, Wärmepumpe o.ä.	
43	regenerative Energiesysteme, im Vergleich	SAN_OB
44	energieeffiziente Anlagensysteme, im Vergleich	
45	Solarthermie, Pufferspeicher	
46	Photovoltaik, Stromspeicher	
47	Erdsonden, Geothermie	
48	Alternativen, Vergleiche	
49	Wärmerückgewinnung	
50	Komfortlüftung, Einbau Lüftungsanlage	
51	Aufzug, Nachrüstung, Barrierefreiheit	
52	Niederschlagswasser	
53	Versickerungsmöglichkeiten, im Vergleich	BKT
54	Zisternen, Nutzungsmöglichkeiten Im Vergleich	BKT
55	Außenanlagen	BKT
56	Gestaltung des Grundstücks	BKT
57	Grünflächen, Sträucher, Bäume	
58	Förderungen	
59	was alles kann gefördert werden?	
60	Rahmenbedingungen, Sanierungsscheck	
61	Berechnungsmodelle	
62	Förderungsgeber?	

27.4.2022



Geschoßwohnungsbau, Bestand Block 27 - 30		
Nr.	Maßnahmen, Themenstellungen, Verbesserungen	Zuordnung
1	Projektumfang	
2	Thermische Wohnhaus Sanierung	
3	Unterlagen, Grundlagen, Umfang, Umstände	
4	Flächen, Kubaturen	
5	Baufaufnahme, Befundung	BADO
6	Pläne, Beschreibungen	
7	Details, Berechnungen	
8	Baubetrieb, Kosten, Bauzeit	
9	Beteiligte, Behörden, Konsulten	
10	Vergabemodelle	
11	BauKG, Sicherheit am Bau	
12	Teilnahme Eternit- Wettbewerb	
13	Vorentwurf, Entwurf	
14	Statik, Tragwerk	
15	Bauphysik	SAN_OB
16	Thermografie	
17	Energieausweis	BKT
18	Energiebilanz	SAN_OB
19	Ökobilanz	SAN_OB
20	Effizienzpotentiale beim Bauen und Wohnen	
21	Brandschutz, Fänge	
22	Techniken der Sanierung, Analysen	LAST
23	Thermische Sanierung	BKT
24	Zertifizierungsziele, Standards im Vergleich	BKT
25	Fassade, Varianten im Vergleich	BKT
26	Fassade, Begrünungsmöglichkeiten im Vergleich	
27	Sockel, Wärmeschutz	
28	Fenster, Portale, Alternativen im Vergleich	
29	Flachdach, Alternativen im Vergleich	
30	Dach, Begrünungsmöglichkeiten im Vergleich	
31	Untersetzte Kellerdecke	
32	Details und Luftdichtheit	BKT
33	Um- und Zubauten?	BKT
34	Fundament	BKT
35	Beseitigung Wärmebrücken	
36	Alternative Loggien, Vergleiche thermische Trennung, Möglichkeiten Abbruch u. Neuerrichtung	
37	Solararchitektur	
38	Nutzung des Potentials der Sonne	
39	außenliegender Sonnenschutz	BKT
40	Haustechnik Bestand	
41	Bestand verbessern, ertüchtigen Maßnahmen zur Verbesserung des Wirkungsgrades an bestehenden Anlagen	
42	Haustechnik, TGA	
43	Nutzung von erneuerbaren Energieträgern für Beheizung und Warmwasser-aufbereitung, Wärmepumpe o.ä.	
44	regenerative Energiesysteme, im Vergleich	SAN_OB
45	energieeffiziente Anlagensysteme, im Vergleich	
46	Solarthermie, Pufferspeicher	
47	Photovoltaik, Stromspeicher	
48	Erdsonden, Geothermie	
49	Alternativen, Vergleiche	
50	Wärmerückgewinnung	
51	Komfortlüftung, Einbau Lüftungsanlage	
52	Aufzug, Nachrüstung, Barrierefreiheit	
53	Niederschlagswasser	
54	Versickerungsmöglichkeiten, im Vergleich Zisternen, Nutzungsmöglichkeiten im Vergleich	BKT
55	Außenanlagen	
56	Gestaltung des Grundstücks	BKT
57	Grünflächen, Sträucher, Bäume	BKT
58	Förderungen	
59	was alles kann gefördert werden?	
60	Rahmenbedingungen, Sanierungsscheck	
61	Berechnungsmodelle	
62	Förderungsgeber?	



55
56
57
58
21.9.2022